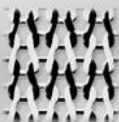


# MOD. VEPA-E

## Circular warp knitting machine



Rundstrickmaschinen  
**Circular Knitting Machines**  
Machine à tricoter circulaire  
Tricofosas circulares  
Macchine circolari per maglieria



Wirkmaschinen  
**Warp Knitting Machines**  
Machine chaines  
Tricofosas por urdimbre  
Telai per maglia indemagliabile



Flecht-/Spiralisierungsmaschinen  
**Braiders/Spiralizing Machines**  
Machine à Tresser/Spiralizer  
Trenzadoras/Spiralatuçe  
Treciatrici/Espiraladora



Sondermaschinen  
**Special Machines**  
Machine spécialité  
Macchine speciale  
Máquina especial

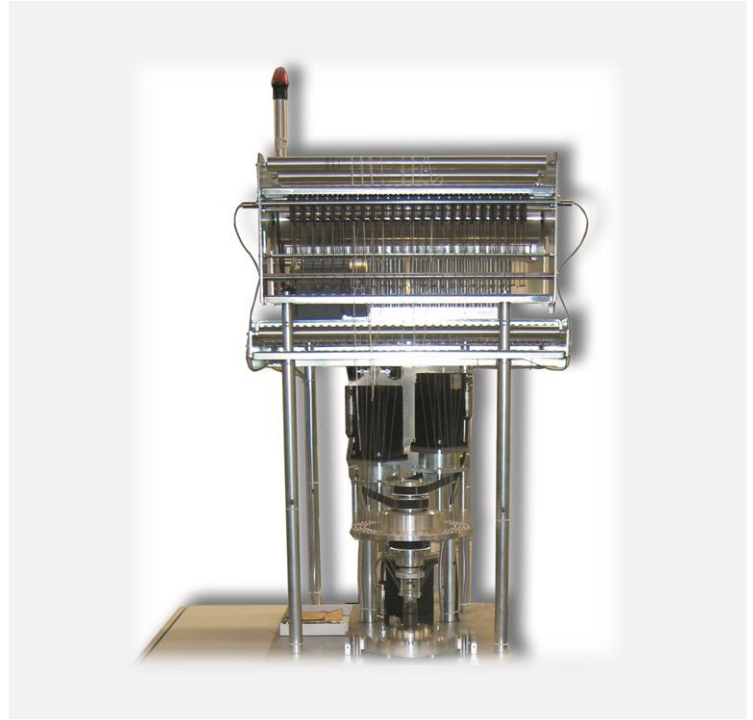


# MOD. VEPA-E

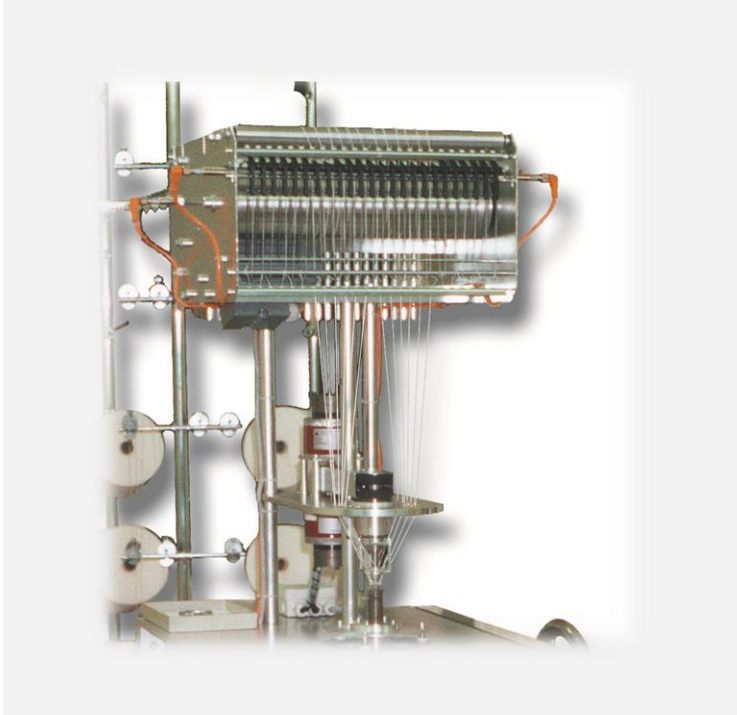
## Machine specifications



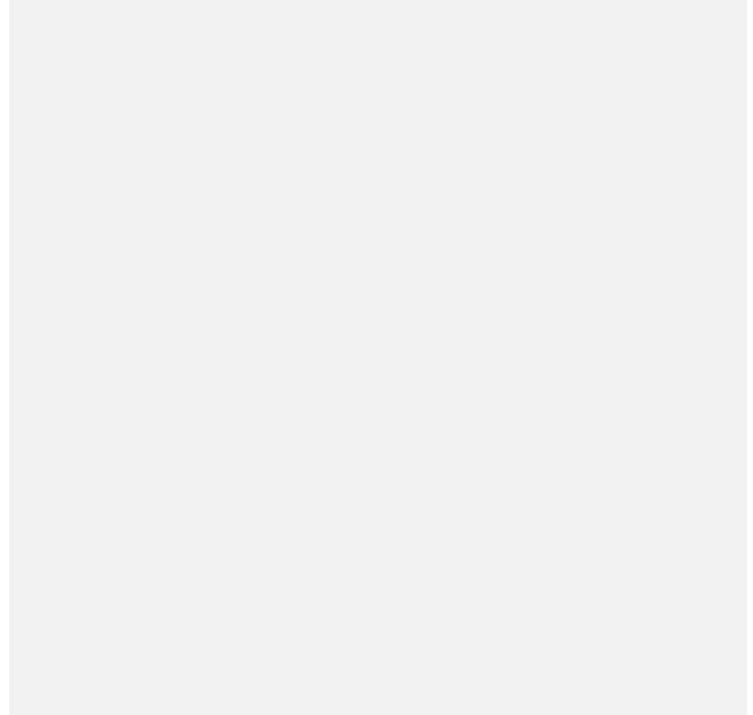
VEPA-E with 4 laying rings



VEPA-E with 3 laying rings



VEPA-E with 2 laying rings



### Einsatzgebiete:

Rundkettenwirkmaschine zur Herstellung von Netzschräuchen - vorrangig für Verpackungszwecke oder medizinische Netzbandagen.

### Maschinenausführung:

- lieferbar mit

Ein-Ring-Verlegung	1 System
Doppel-Ring-Verlegung	2 Systeme
Drei-Ring-Verlegung	3 Systeme
Vier-Ring-Verlegung	4 Systeme
- im Netz-Bandagen-Bereich geeignet für die Verarbeitung von Baumwoll-, Nylon- und Polyestergeräten
- geräuscharmer Antrieb über Zahnflachriemen
- Tourenzahl der Maschine elektronisch regelbar bis max. 1500 Nadelhübe/min. in Abhängigkeit vom Materialeinsatz
- ausgerüstet mit Einzelfadenbewachung und Vorwahlzähler zur Einhaltung der aufgewickelten Schlauchlänge
- einstellbare Netzstreckweite in Abhängigkeit des Warenabzuges
- die Maschine ist ausgerüstet mit einer positiven Fadenführung für elastische Garne (Gummi, Lycra). Die elektrische Regelung steuert die Spannung der elastischen Fäden und somit die Gestrickbreite. Bis zu 100 Spulen können je nach Ausführung abgerollt werden.

### Maschinengröße

Zylinderdurchmesser:	Anzahl der Nadeln:
2"	12 - 30
3"	20 - 48
3,5"	24 - 60
4"	30 - 80
5"	24 - 96
6"	30 - 150
7"	50 - 200

- Abmessung: 900 x 650 x 1400

- Antrieb: 0,55 KW

### Extras:

- Entsprechend der Einsatzbedingung sind in der Peripherie Schneid-, Ablaufgatter- und Rafftechnik anpassbar und lieferbar.
- Die Maschine kann ebenfalls mit einer positiven Fadenzuführung für Baumwolle ausgerüstet werden
- Die Steuerscheiben können durch eine elektrische Steuerung ersetzt werden - z.B. zum Programmieren von beliebigen Netzmustern

Konstruktionsänderungen vorbehalten!

### Application:

Circular Warp Knitting Machine for the production of tubular netting to be used predominantly for packing purposes or medical net bandages.

### Machine specification:

- The machine is available with:

One-laying-ring	1 (one system)
Double-laying-rings	2 (two systems)
Triple-laying-rings	3 (three systems)
Four-laying-rings	4 (four systems)
- The machine can be used in the medical bandages field for processing cotton, nylon and even polyester yarns
- Low-noise drive by means of flat toothed belts
- The number of revolutions of the machine can be controlled electronically up to a maximum of 1500 needle strokes/min., depending on the material used.
- The machine is provided with a single-thread stop motion system and a preselecting counter in order to make sure that the tubular netting length wound on can be observed.
- The tubular netting drawing width can be set according to the take-down device used
- The machine is equipped with a positive yarn feed mechanism for elastic yarn (rubber, Lycra). The electric control regulates the tension of the elastic threads and consequently the fabric width. Depending on the model up to 100 bobbins can be used.

### Machine Sizes

Cylinder diameter:	Number of needles:
2"	12 - 30
3"	20 - 48
3,5"	24 - 60
4"	30 - 80
5"	24 - 96
6"	30 - 150
7"	50 - 200

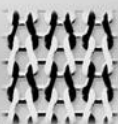
- Dimensions: 900 x 650 x 1400

- Drive: 0,55 KW

### Optional:

- Depending on service conditions, cutting unwinding creel and gathering equipment can be delivered and adapted to the periphery of the machine.
- The machine can be fitted with a positive yarn feed mechanism for cotton.
- The control discs can be replaced with an electronic control unit. This unit can be used to program various styles of netting fabric.

Construction changes may be made without notice!



# MOD. VEPA-E

## Machine fabric samples



Filter  
Filter



Filter  
Filter



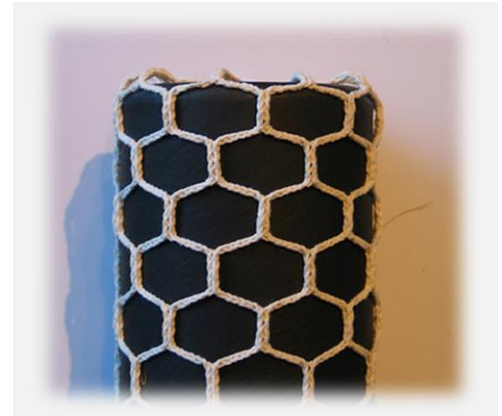
Muster aus 4 Verlegeringen  
Sample made out of 4 laying rings



Fußballnetz  
Ball net



Muschelnetz  
Mussel farming net



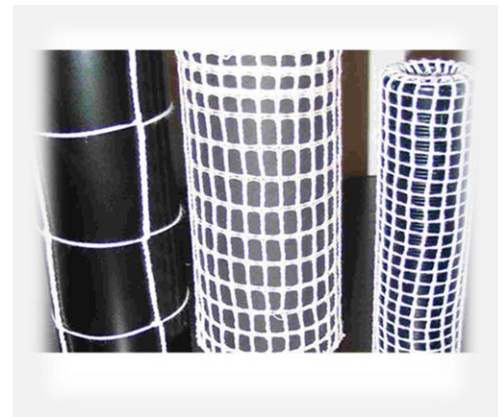
Salamiverpackung  
Salami packing



Muster aus 3 Verlegeringen  
Sample made out of 3 laying rings



Wurstverpackung  
Sausage packing



Rechteckmuster für Salami  
Rectangular pattern for salami

