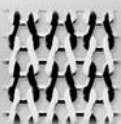


MOD. PA8-L

Circular Warp Knitting Machine



Rundstrickmaschinen
Circular Knitting Machines
Machine à tricoter circulaire
Tricofosas circulares
Macchine circolari per maglieria



Wirkmaschinen
Warp Knitting Machines
Machine chaines
Tricofosas por urdimbre
Telai per maglia indemagliabile



Flecht-/Spiralisiermaschinen
Braiders/Spiralizing Machines
Machine á Tresser/Spiralizer
Trenzadoras/Spiralizador
Trecciatrici/Espiradora



Sondermaschinen
Special Machines
Machine spécialité
Macchine speciale
Máquina especial



Machine Specifications

Einsatzgebiet:

Rundwirkmaschine zur Herstellung von Kordeln, Schlauchbändern, Posamenten und technischen Gewirken **mit oder ohne** Einlage bis Zylinderdurchmesser 3 -12mm.

Maschinenausführung:

- Fadenzufuhr mit Einringverlegung
- 2-Kopf-Ausführung
- geräuscharmer, wartungsfreier Antrieb (0,37 KW) über Zahnriemen.
- Tourenzahl der Maschine elektronisch regelbar bis max. 2000 Nadelhübe pro Minute in Abhängigkeit vom Materialeinsatz (6 – 12 m/min)
- Fadenwächter für Zupf- und Fadenriss
- der Warenabzug wird elektronisch stufenlos synchron zur Maschinendrehzahl eingestellt.
- leichtes Umstellen des Kopfdurchmessers durch Tauschen des Zylinders / Verlegeringes

Extras:

- Die Maschine kann ebenfalls mit einer positiven Fadenzuführung ausgerüstet werden.
- Mehrkopfausführung, Meterzähler, thermoregulierbare Fixiervorrichtung, Ablängeinheit und elektronisch gesteuerte kreuzweise Aufwickelvorrichtung sind auf Wunsch lieferbar.
- Spulengatter mit Fadenwächter für 16/32/64 Spulen können zur Maschine geliefert werden.

Konstruktionsänderungen vorbehalten !

Applications:

Circular warp knitting machine for the production of knurls, tubular fabric, trimmings and technical fabrics **with or without** inlay unit in diameters from 3 - 12 mm.

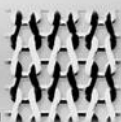
Machine Specification:

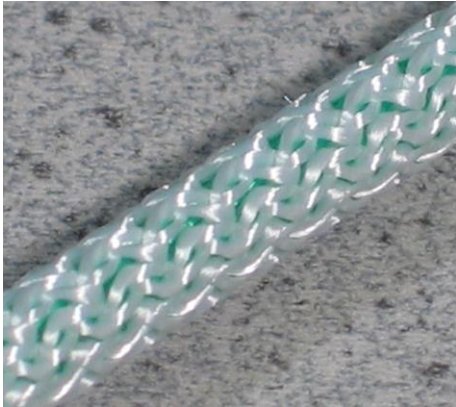
- thread feeding with single ring shifting of the yarn guides
- 2-head construction
- low noise, maintenance free drive (0,37 KW) with tooth belts
- the machine speed (RPM) is electronically adjustable up to 2000 strokes per minute. The speed depends on the material used. (6 – 12 m/min)
- stop motion for drag or thread breakage
- the fabric take down is electronically infinitely adjustable synchronous to the machine rotation.
- easily shifting of the head diameter by exchanging the cylinder / transfer ring

Optional:

- The machine can be fitted with a positive yarn feed mechanism.
- Also available are: multiple machine heads, meter counter, heat fixation unit, cutting unit (adjustable for the fabric length), and an electronically controlled crosswise roll up attachment.
- Gathering equipment with stop-motion for 16/32/64 cones

Constructional alteration to change without notice !





Schnur für Tragetaschen
Rope for bags



Elastische Schnur
Elastic ropes



Ummantelung von Einlagen
Warpknitted around the inlay



Schnüre aus Baumwolle
Ropes made of cotton



Lurex garn Verarbeitung
Effect yarn with Lurex



Dicht gewirktes Seil
High density warped rope



Schnur für Tragetaschen
Rope for bags



Gardinenschnur
Curtains rope



Konfektionsschnur
Fashion rope

