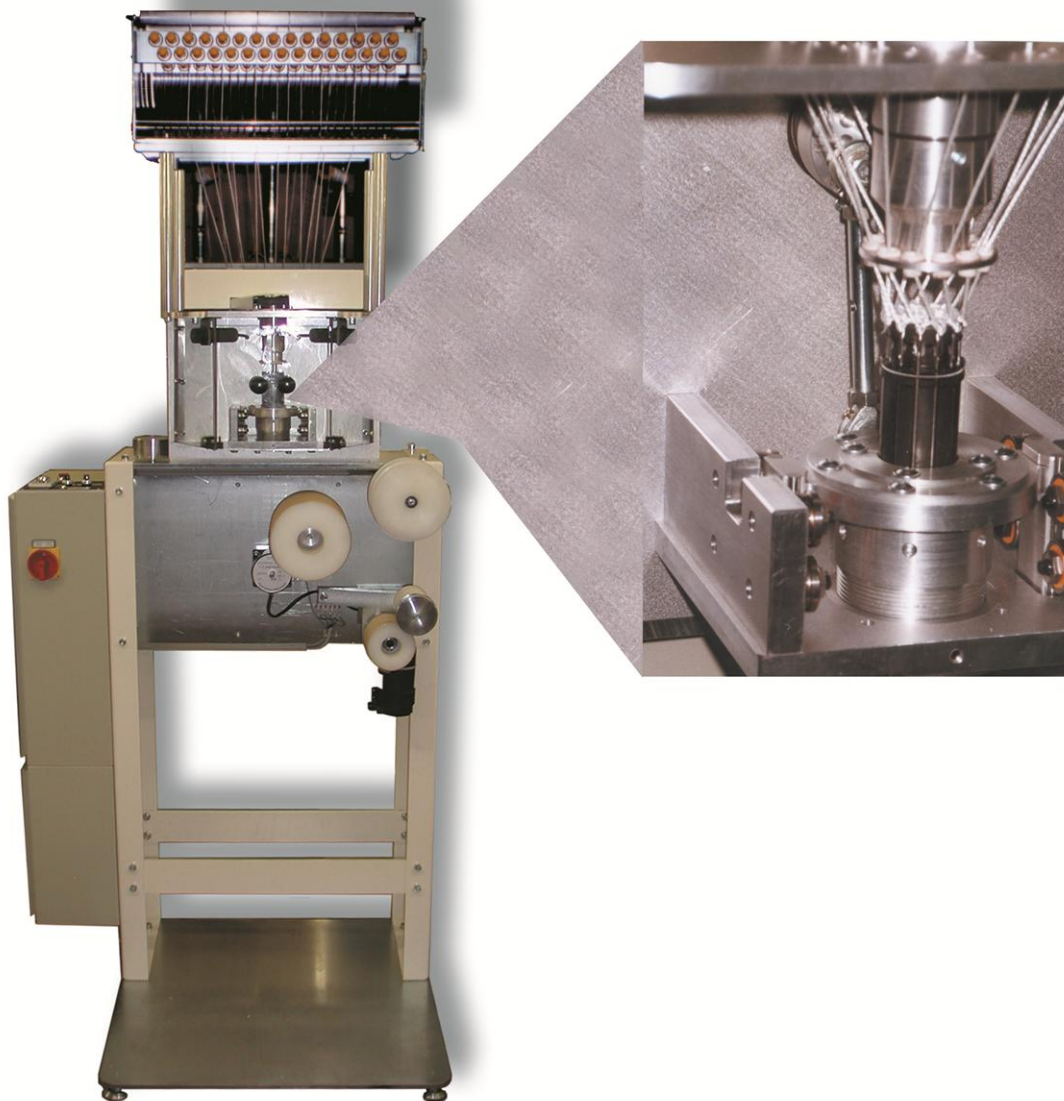
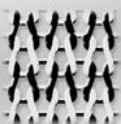


MOD. PA40

Circular Warp Knitting Machine



Rundstrickmaschinen
Circular Knitting Machines
Machine a tricoter circulaire
Tricofosas circulares
Macchine circolari per maglieria



Wirkmaschinen
Warp Knitting Machines
Machine chaines
Tricofosas por urdimbre
Telai per maglia indemagliabile



Flecht-/Spiralisiermaschinen
Braiders/Spiralizing Machines
Machine á Tresser/Spiralizer
Trenzadoras/Spiralatuçe
Trecciatrici/Espiradora



Sondermaschinen
Special Machines
Machine spécialité
Macchine speciale
Máquina especial



Circular warp Machine Specifications

Einsatzgebiet:

Rundwirkmaschine zur Herstellung von Isolierdichtungen, Schlauchbändern, Posamenten und technischen Gewirken mit oder ohne Einlage bis Zylinderdurchmesser von 5-60 mm.

Maschinenausführung:

- Fadenzufuhr mit Ein-Ringverlegung
- 1-Kopf-Ausführung
- geräuscharmer, wartungsfreier Antrieb (0,55 KW) über Zahnriemen.
- Tourenzahl der Maschine elektronisch regelbar bis max. 1000 Nadelhübe pro Minute in Abhängigkeit vom Materialeinsatz
- Fadenwächter für Zupf- und Fadenriss.
- der Warenabzug wird elektronisch stufenlos synchron zur Maschinendrehzahl eingestellt.
- leichtes Umstellen des Kopfdurchmessers durch tauschen des Zylinders / Nadelhalterung und Verlegering.

Extras:

- Die Maschine kann ebenfalls mit einer positiven Fadenzuführung ausgerüstet werden (siehe Foto).
- Meterzähler, thermoregulierbare Fixiervorrichtung, Ablängeinheit und elektronisch gesteuerte kreuzweise Aufwickelvorrichtung sind auf Wunsch lieferbar.
- Spulengatter mit Fadenwächter für 16/32/64 Spulen können zur Maschine geliefert werden.
- Zweiringverlegung
- Bandabzug für Schläuche, die nicht gepresst werden dürfen.

Konstruktionsänderungen vorbehalten!

Applications:

Circular warp knitting machine for the production of isolating ropes, tubular fabric, trimmings and technical fabrics. With or without inlay unit in diameters from 5 to 60 mm.

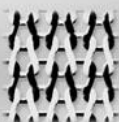
Machine Specification:

- single laying ring for the yarn
- 1-head construction
- low noise maintenance free drive (0,55 KW) with tooth belts
- the machine speed (RPM) is electronically adjustable up to 1000 strokes per minute. The speed depends on the used material.
- stop motion for drag or thread breakage
- the fabric take down is electronically infinitely adjustable synchronous to the machine rotation.
- easily shifting of the head diameter by exchanging the cylinder / transfer ring

Optional:

- The machine can be fitted with a positive yarn-feed mechanism (see photo).
- Also available are: meter counter, heat fixation unit, cutting unit (adjustable for the fabric length), and an electronically controlled crosswise roll up attachment.
- bobbin stand equipment with stop-motion for 16/32/64 cones
- Two ring transfer
- Caterpillar for tubes, which should not be pressed

Constructional alteration to change without notice!





Dichtung aus Gasfaser
Seals made from glas fibre



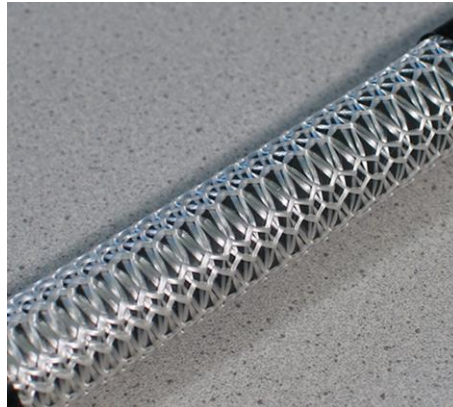
Dichtung aus Gasfaser
Seals made from glas fibre



Dichtung aus Gasfaser
Seals made from glas fibre



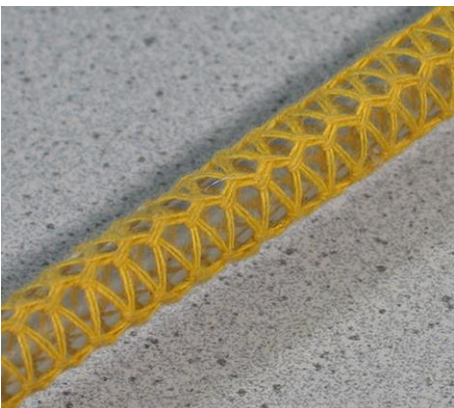
Armierung von Schläuchen
Reinforcement hose



Armierung von Schläuchen
Reinforcement hose



Dicht gewirktes Seil
High density warped rope



Ummantlung von Einlagen
Warpknitted around the inlay



Dicht gewirktes Seil
High density warped rope



Dichtung aus Gasfaser
Seals made from glas fibre

