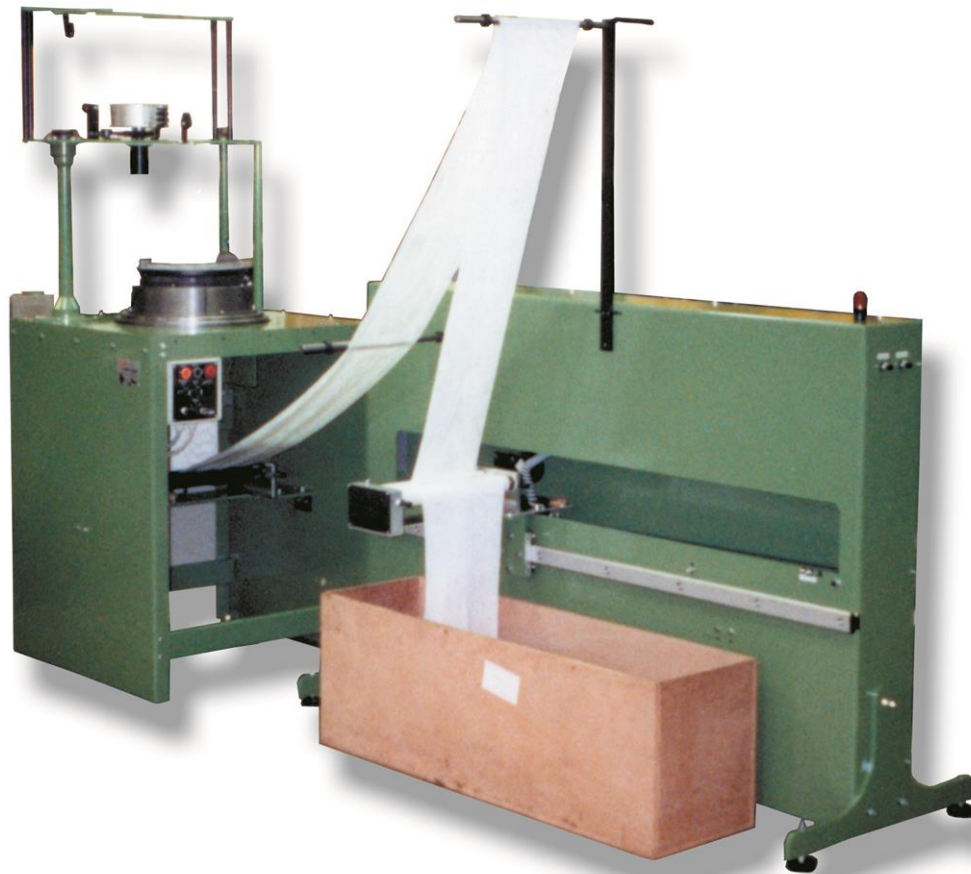
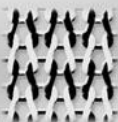


MOD. TAF

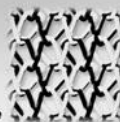
Layering device



Rundstrickmaschinen
Circular Knitting Machines
Machine à tricoter circulaire
Tricofosas circulares
Macchine circolari per maglieria



Wirkmaschinen
Warp Knitting Machines
Machine chaines
Tricofosas por urdimbre
Telai per maglia indemagliabile



Flecht-/Spiralisierungsmaschinen
Braiders/Spiralizing Machines
Machine à Tresser/Spiralizer
Trenzadoras/Spiralatuze
Trecciatrici/Espiraladora



Sondermaschinen
Special Machines
Machine spécialité
Macchine speciale
Máquina especial



MOD. TAF

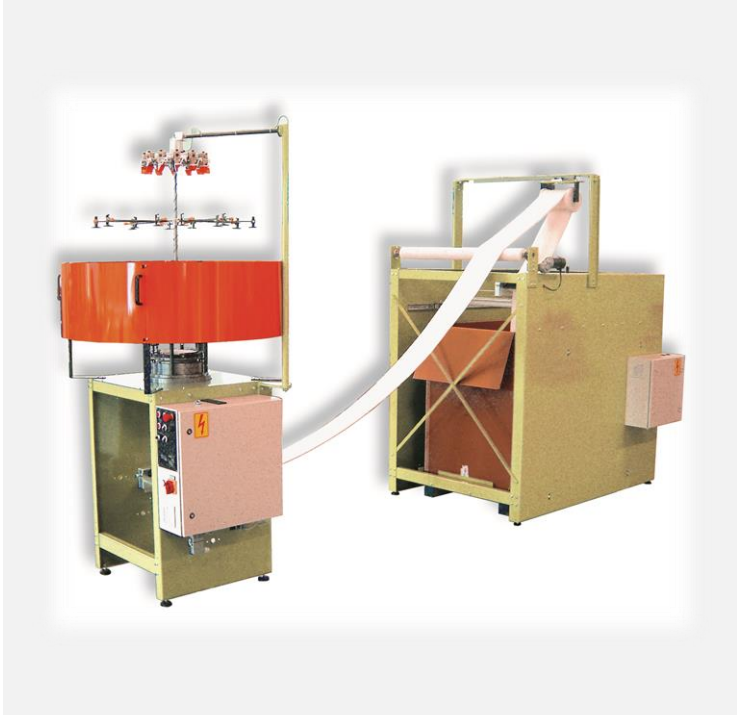
Machine specifications



TAF-01

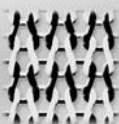


TAF-02

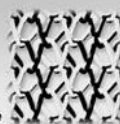


TAF-03

Rundstrickmaschinen
Circular Knitting Machines
Machine à tricoter circulaire
Tricofosas circulares
Macchine circolari per maglieria



Wirkmaschinen
Warp Knitting Machines
Machine chaines
Tricofosas por urdimbre
Telai per maglia indemagliabile



Flecht-/Spiralisierungsmaschinen
Braiders/Spiralizing Machines
Machine à Tresser/Spiralizer
Trenzadoras/Spiralatuçe
Trecciatrici/Espiraladora



Sondermaschinen
Special Machines
Machine spécialité
Macchine speciale
Máquina especial



Einsatzgebiet:

Maschine zum Abtafeln von Gestrickware.

MOD. TAF-01

Die Tafleinrichtung läuft synchron zur Strickmaschine. Der Vorschub der Einrichtung läuft ebenfalls synchron zur Maschine und wird über ein 10-Gang-Potentiometer eingestellt.

Höhe, Breite und Länge werden den Gegebenheiten angepasst.

Die Arbeitslänge kann durch Versetzen der elektrischen Anschlüsse variiert werden.

MOD. TAF-02

Maschine wie oben beschrieben, jedoch wird die Ware für zwei Strickmaschinen beidseitig abgelegt.

Tafeleinheit und Abzug sind mit einem Motor gekoppelt.

MOD. TAF-03

Die Ware wird in Längsrichtung und in Querrichtung abgelegt.

Der Vorschub der Einrichtung läuft ebenfalls synchron zur Maschine und wird über ein 10-Gang-Potentiometer eingestellt.

Höhe, Breite und Länge werden den Gegebenheiten angepasst.

Die Arbeitsbreite und Arbeitslänge kann durch versetzen der elektrischen Anschlüsse variiert werden.

Konstruktionsänderungen vorbehalten!

Application:

Layering device for laying the knitted fabric into a container.

MOD. TAF-01

Synchronous running with the knitting machine. Feeding system of this device also runs synchronously with the machine and can be adjusted by a 10-gear potentiometer.

High, width and length are matched to the present demands.

The working length can be adjusted by changing the electrical end stop.

MOD. TAF-02

Description as above but running with two knitting machines. The knitted fabric will be placed on both sides for two knitting-machines.

Layering and take-down procedure are coupled with one motor.

MOD. TAF-03

Device for laying the fabric into a box in length and cross wise.

Feeding system of this device also runs synchronously with the machine and can be adjusted by a 10-gear potentiometer.

High, width and length are matched to the present demands.

The working width and length can be adjusted by changing the electrical end stop.

Construction changes may be made without notice!

