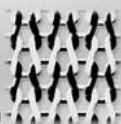


MOD. SP-6K-KDK

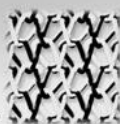
Precision-cross-winding-machine



Rundstrickmaschinen
Circular Knitting Machines
Machine à tricoter circulaire
Tricofosos circulares
Macchine circolari per maglieria



Wirkmaschinen
Warp Knitting Machines
Machine chaines
Tricofosos por urdimbre
Telai per maglia indemagliabile



Flecht-/Spiralisiermaschinen
Braiders/Spiralizing Machines
Machine á Tresser/Spiralizer
Trenzadoras/Spiralizador
Trecciatrici/Espiradora



Sondermaschinen
Special Machines
Machine spécialité
Macchine speciale
Máquina especial



Machine Specifications

Einsatzgebiet:

Präzisionspulmaschine zum Umspulen von Gestrickschläuchen (KDK) oder Färbespulen

Maschinenausführung:

- Garn	PES
- Garnstärke	220 - 554 dtex
- Durchm. der Einlaufrolle	bis zu 600 mm
- Spulenmaße:	
unterer Durchm.	80 mm
oberer Durchm.	50 mm
Länge	290 mm
Steigung	ca. 3,5°
- Verpackungsmaße:	
Durchmesser	maximal 180 mm
Länge	maximal 260 mm
Winkel Spulenseite	ca. 3,0°
- Avivage	ca. 1,7 %
- Anzahl der Köpfe	6 Stück
- Wickelsystem	Präzisionswickl.
- Wickelgeschwindigkeit	bis zu 800 U/min.
- Für Spannung (Maschine)	ca. 1,7 kg
- Leistung	400-900 m/min

- Inkl. Vorrichtung für Kantenschutz
- Inkl. Einzelantrieb und Steuerung pro Kopf
- Inkl. Stufenlose Steuerung der Geschwindigkeit
- Inkl. Elektr. Steuerung für konstante Geschwindigkeit
- Inkl. Positive Zuführung
- Inkl. Vorrichtung für Avivage
- Inkl. Steuerung des Verpackungs-Durchmessers

Länge = 2,8 Meter

Breite = 0,7 Meter

Höhe = 1,5 Meter

Elektrische Leistung = 1,2 KW

Konstruktionsänderungen vorbehalten!

Application:

precision-cross-winding-machine for rewinding KDK-knitted spools or bobbins

Machine-Specification:

- Yarn	PES
- Thickness of yarn	220 - 554 dtex
- Diam. of feeding roll	up to 600 mm
- Dimensions of cone:	
Bottom diam.	80 mm
Top diam.	50 mm
Length	290 mm
Angle	ca. 3,5°
- Dimensions of package	
Diam.	maximum 180 mm
Length	maximum 260 mm
Angle of bobbin side	ca. 3,0°
- Gradient angle	ca. 1,7 %
- Number of heads	6
- System of winding	precision-winding.
- Speed of winding	up to 800 U/min.
- Installed power per machine	ca. 1,7 kg
- Production speed	400-900m/min

- Incl. device for edge protection
- Incl. Individual drive and control per head
- Incl. stepless control of speed
- Incl. electric control of constant speed
- Incl. positive feeding
- Incl. device for gradient-angle
- Incl. control of package diam.

Length = 2,8 m

Width = 0,7 m

Height = 1,5 m

electric connection capacity = 1,2 KW

Constructional alteration to change without notice!

