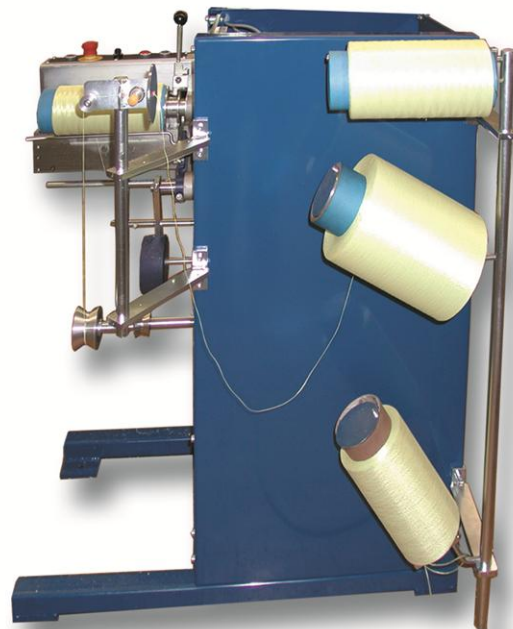
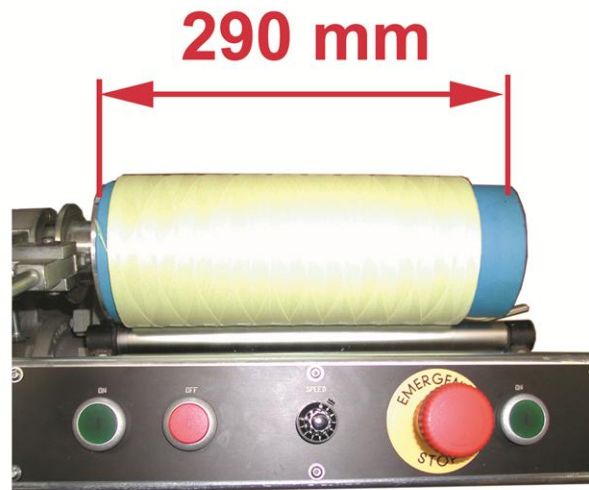
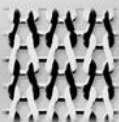


MOD. SP-290

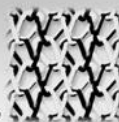
Precision-cross-winding-machine



Rundstrickmaschinen
Circular Knitting Machines
Machine à tricoter circulaire
Tricofosas circulares
Macchine circolari per maglieria



Wirkmaschinen
Warp Knitting Machines
Machine chaines
Tricofosas por urdimbre
Telai per maglia indemagliabile



Flecht-/Spiralisiermaschinen
Braiders/Spiralizing Machines
Machine à Tresser/Spiralizer
Trenzadoras/Spiralutuce
Trecciatrici/Espiradora



Sondermaschinen
Special Machines
Machine spécialité
Macchine speciale
Máquina especial



Machine Specifications

Einsatzgebiet:

Diese Präzisionskreuzspulmaschine ist speziell für die Aufmachung von Fadenmaterial der Chemie- und Naturfaser, sowie der papierverarbeitenden Industrie bei einem Durchmesserbereich des Vorlagematerials von 1-5 mm, geeignet, vorrangig für das Umspulen von Restspulen.

Die Maschine arbeitet bei der Fadenerlegung und Wickelbildung mit dem System einer getriebenen Steuerkette in Kombination zu nachgeregelter Liefergeschwindigkeit. Die Fadenspannung des Vorlagematerials wird über fest installierte Bremsen (Teller- bzw. Klauenbremse) realisiert. Der Wickler kann entsprechend Spindelwahl hülsenlos oder mit Hülse gefertigt werden.

Maschinenausführung:

- frequenzgesteuerter elektrischer Einzelantrieb durch Drehstromasynchronmotor 1,5 KW, 1500 U/min (220/380)
- Zahnriemenantriebe für schlupffreie geräuscharme Kraftübertragung
- reproduzierbare Feineinstellung des Verlegesystems über Konoidgetriebe sichert eine hohe Qualität der Fadenlegung
- problemlose Veränderung der Wickellänge durch wechselbare Verlegeeinheiten
- Konstanzhaltung des einstellbaren Wickelanpressdruckes durch Ausgleichgewichtsystem
- elektrische Fadenrissüberwachung
- voreinstellbare Maschinenabschaltung in Abhängigkeit der Wickelgröße bzw. Laufmetervorgabe
- Liefergeschwindigkeit über Frequenzumrichter einstellbar, nachgeregelt 50 - 400 m/min, im Hauptarbeitsbereich konstant
- Anzahl der Spitzen sind über Wechselräder und Konoidengetriebe einstellbar
- Hublänge: min. 170 mm / max. 300 mm
- Wickeldurchmesser: max. 300 mm
- Die vorrangig verwendeten Spreizspindeln sind auf das Kernmaterial (Hülse) angepasst

Konstruktionsänderungen vorbehalten!

Application:

This precision-cross-winding-machine has been designed for the treatment of yarn material of chemical, natural fibre and paper processing industry for a diameter field from 1 to 5 mm, mainly to rewind.

The winding machine works with a system of a control chain in combination with supplying speed. The yarn tension of the processing material is controlled by fixed installed brakes. The coil winder can be produced with or without a frame.

Machine Specification:

- frequency controlled electrical single drive by polyphase induction motor 1,5 KW, 1500 r.p.m. (220/380)
- toothed belt drive for slip- and noiseless power transmission
- reproduceable fine adjustment of the placement system by conoid drive secure a high quality of yarn placement
- easily alteration of the winding width by changeable lay unit
- the adjustable winding pressure is controlled by a compensating weight system
- electric break detector
- the machine break is set up in independent to winding size or running length select
- supply speed is adjustable by frequency converter, readjusted 50 - 400 m/min, constant in it's main sphere of activity
- the number of strokes are adjustable by change gears and conoid drive
- length of stroke: min 170 mm / max. 300 mm
- winding diameter: max. 300 mm
- the mainly used expending spools are adjusted on the frame

Constructional alteration to change without notice!

