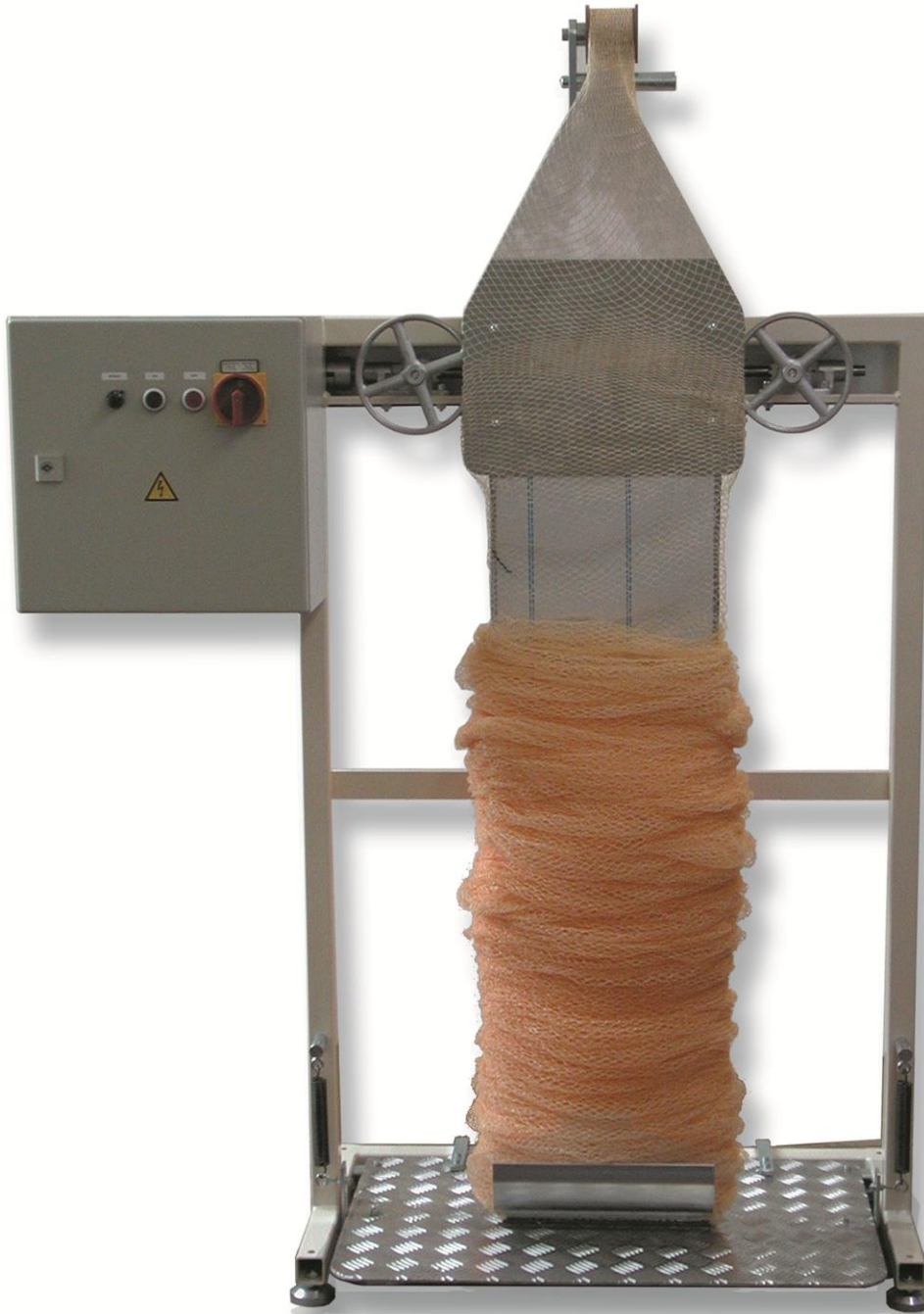
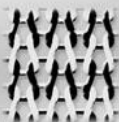


# MOD. RAFF\_01-01

Raffeinrichtung / Gathering unit



Rundstrickmaschinen  
**Circular Knitting Machines**  
Machine à tricoter circulaire  
Tricofosas circulares  
Macchine circolari per maglieria



Wirkmaschinen  
**Warp Knitting Machines**  
Machine chaines  
Tricofosas por urdimbre  
Telai per maglia indemagliabile



Flecht-/Spiralisiermaschinen  
**Braiders/Spiralizing Machines**  
Machine à Tresser/Spiralizer  
Trenzadoras/Spiralizador  
Trecciatrici/Espiradora



Sondermaschinen  
**Special Machines**  
Machine spécialité  
Macchine speciale  
Máquina especial

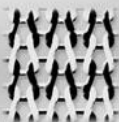


# MOD. RAFF\_01-02

Raffeinrichtung / Gathering unit



Rundstrickmaschinen  
**Circular Knitting Machines**  
Machine à tricoter circulaire  
Tricofosas circulares  
Macchine circolari per maglieria



Wirkmaschinen  
**Warp Knitting Machines**  
Machine chaines  
Tricofosas por urdimbre  
Telai per maglia indemagliabile



Flecht-/Spiralisiermaschinen  
**Braiders/Spiralizing Machines**  
Machine à Tresser/Spiralizer  
Trenzadoras/Spiralatuçe  
Treciatrici/Espiraladora



Sondermaschinen  
**Special Machines**  
Machine spécialité  
Macchine speciale  
Máquina especial



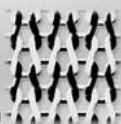


# MOD. RAFF\_01

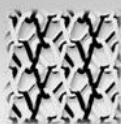
Raffeinrichtung / Gathering unit



Rundstrickmaschinen  
**Circular Knitting Machines**  
Machine à tricoter circulaire  
Tricofosas circulares  
Macchine circolari per maglieria



Wirkmaschinen  
**Warp Knitting Machines**  
Machine chaines  
Tricofosas por urdimbre  
Telai per maglia indemagliabile



Flecht-/Spiralisiermaschinen  
**Braiders/Spiralizing Machines**  
Machine à Tresser/Spiralizer  
Trenzadoras/Spiralizador  
Trecciatrici/Espiradora



Sondermaschinen  
**Special Machines**  
Machine spécialité  
Macchine speciale  
Máquina especial



## Machine Specifications

### RAFFEINRICHTUNG ZUR AUFMACHUNG VON NETZSCHLÄUCHEN

#### Einsatzgebiet:

In Ergänzung zur VEPA - Wirkmaschine mit verschiedenen Formen der Aufwicklung des Netzschlauches bietet unsere VEPA - Raffeinheit in Kombination und Kopplung, sowie als separate Zusatzeinrichtung die problemlose Aufmachung der Wirkware in Manschettenform.

#### Maschinenausführung:

- Stufenlos regelbarer Antrieb ( Sanftanlaufmotor 0,12kW / 220/380V )
- Raffleistung in Abhängigkeit des Netzschlauches 20 - 70 m/min
- wechselbare Raffkassette für die gewünschte Streckweite des Netzschlauches
- Netzschlauchlänge pro Manschette bis 300 m in Abhängigkeit des Netzschlauchmaterials
- mit Kontrollmesseinrichtung und vorwählbarer Laufmetermessung

#### Technische Daten:

Raffkassette	: bis 250 mm
Länge des zu raffenden Netzschlauches	: 300 m
Breite	: 855 mm
Höhe	: 1300 mm
Gewicht	: 70 kg
Antrieb	: Motor 0,12 KW stufenlos regelbar 220/380 V, 50 Hz mit Sanftlauf
Raffleistung	: 20 - 70 m/min abhängig vom Netzschlauch
Farbe:	hellelfenbein RAL 1015 grau RAL 7001 grün RAL 6011

Konstruktionsänderungen vorbehalten !

### GATHERING UNIT FOR THE MAKEUP OF TUBULAR NETTINGS

#### Application:

Our VEPA gathering unit is a complement to the VEPA warpknitting technology and is used in line and in combination with the knitting machine roll up the tubular netting in various ways. It is also used as a separate unit for the roll up of the tubing into sleeves.

#### Machine specification:

- Infinite adjustable drive with smooth starting motor ( 0,12 kW/ 220/380 V )
- Performance is depending, off the tube, from 20 to 70 m per minute
- Interchangeable gathering unit for the required stretch width of the tubing
- Length of tubing for each sleeve up to 300 m depending on the yarn used
- With metering unit and preselectable length setting

#### Technical data:

Gathering unit	: up to 250 mm
Length of tubing	: 300 m
Width of unit	: 855 mm
Height of unit	: 1300 mm
Weight	: 70 kg
Drive	: Infinite adjustable smooth starting motor. 12 KW 220/380 Volt 50 cycles
Production	: 20 to 70 m per minute depending on tube design
Colour:	light ivory RAL1015 grey RAL 7001 green RAL 6011

Constructional alteration to change without notice !

