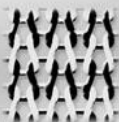


# MOD. PWS

## Aufwickelvorrichtung / Roll-up-unit



Rundstrickmaschinen  
**Circular Knitting Machines**  
Machine à tricoter circulaire  
Tricofosas circulares  
Macchine circolari per maglieria



Wirkmaschinen  
**Warp Knitting Machines**  
Machine chaines  
Tricofosas por urdimbre  
Telai per maglia indemagliabile



Flecht-/Spiralisiermaschinen  
**Braiders/Spiralizing Machines**  
Machine à Tresser/Spiralizer  
Trenzadoras/Spiralatuze  
Trecciatrici/Espiradora



Sondermaschinen  
**Special Machines**  
Machine spécialité  
Macchine speciale  
Máquina especial

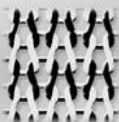


# MOD. PWS

## Aufwickelvorrichtung / Roll-up-unit



Rundstrickmaschinen  
**Circular Knitting Machines**  
Machine à tricoter circulaire  
Tricotos circulares  
Macchine circolari per maglieria



Wirkmaschinen  
**Warp Knitting Machines**  
Machine chaines  
Tricotos por urdimbre  
Telai per maglia indemagliabile



Flecht-/Spiralisiermaschinen  
**Braiders/Spiralizing Machines**  
Machine à Tresser/Spiralizer  
Trenzadoras/Spiralatuçe  
Trecciatrici/Espiradora



Sondermaschinen  
**Special Machines**  
Machine spécialité  
Macchine speciale  
Máquina especial



## Machine Specifications

### AUFWICKELVORRICHTUNG

#### Einsatzgebiet:

Hochleistungsaufwickelvorrichtung für Kordeln, Schnüre, Dichtungen. Wickler mit und ohne Kern.

#### Maschinenausführung:

- Parallelwickler bis max. Durchmesser 500 x 500 breit mit hoher Wickelgeschwindigkeit.
- mit Spannvorrichtung für die Hülse oder zum hülsenlosen Wickeln.
- Bei Spulengröße unter dieser max. Abmessung wird der Parallelwickler angepasst.
- Die Steigung des Parallelwicklers wird mit einem stufenlosen Getriebe eingestellt. Die Umkehrpunkte können beliebig verstellt werden, um einen optimalen Übergang an den Bordscheiben zu erreichen.
- Der Antrieb erfolgt über einen Gleichstrommotor 0,5 KW mit Schneckengetriebe. Dadurch wird ein Rücklaufen der Spule bei Stromausfall verhindert. Die Spannung ist stufenlos mittels eines Gewichtes einstellbar, so dass die Wickelspannung vom Anfang an bis zum Ende immer konstant ist.
- Mittels eines Auflagengewichtes zwischen den Spulen werden Unebenheiten auf der Spule ausgeglichen (ist nur notwendig, wenn es sich um Verkaufs-Spulen handelt).
- Die Spulenwickelachse ist einseitig gelagert und kann damit einfacher gewechselt werden.

Konstruktionsänderungen vorbehalten!

### ROLL-UP-UNIT

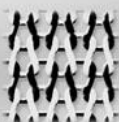
#### Application:

High speed winding device for cords, ropes, seals with or without winding core.

#### Machine specification:

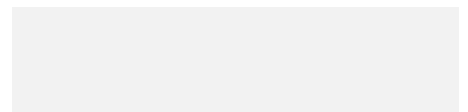
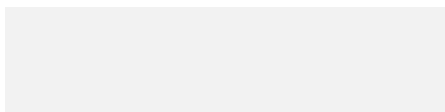
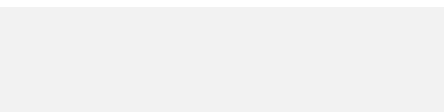
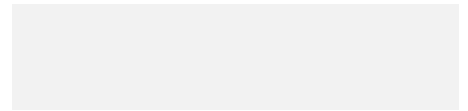
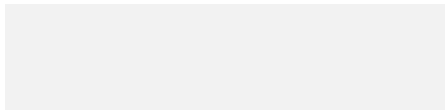
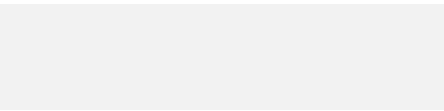
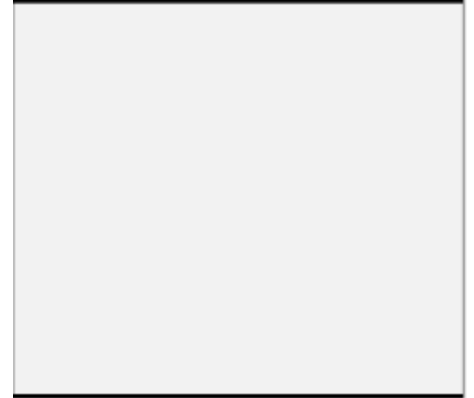
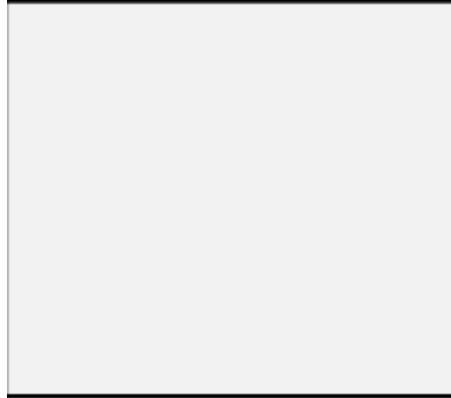
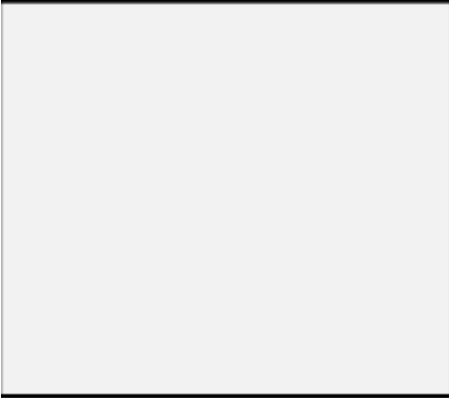
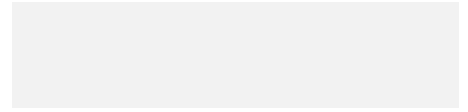
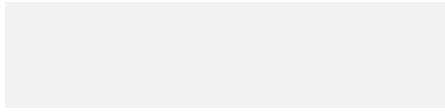
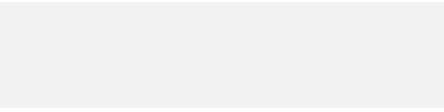
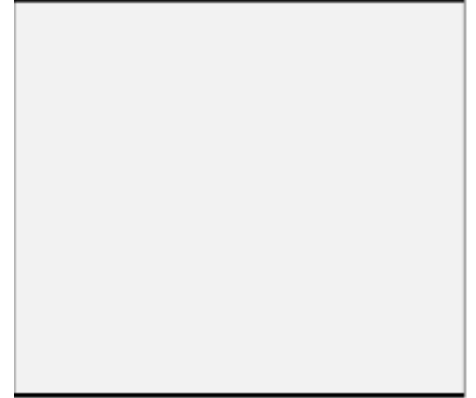
- High speeding roller up device for diameter up to 500 x 500 wide.
- claimed device for the winding-good with or without winding-tube.
- By using smaller bobbin size the rolling up unit will be updated.
- The pitch of this parallel roller will be adjusted by a stepless gear. Reversing points are variable adjustable in order to get an optimal crossing at the flanged-coupling pulley.
- Direct current with drive motor 0,5 KW worm gear. The bobbin will not turn back. The tension is stepless adjustable through a specific density, so the rolling tension will be constant from the beginning to the end.
- Additional wait onto the winding fabric is compensate the unevenness on the spool.
- The coil winding axis is supported on one side so it can be changed easily.

Constructional alteration to change without notice!

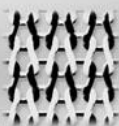


# MOD. PWS

## Machine Fabric Samples



Rundstrickmaschinen  
**Circular Knitting Machines**  
Machine a tricoter circulaire  
Tricofosas circulares  
Macchine circolari per maglieria



Wirkmaschinen  
**Warp Knitting Machines**  
Machine chaines  
Tricofosas por urdimbre  
Telai per maglia indemagliabile



Flecht-/Spiralisiermaschinen  
**Braiders/Spiralizing Machines**  
Machine á Tresser/Spiralize  
Trenzadoras/Spiralatuçe  
Trecciatrici/Espiradora



Sondermaschinen  
**Special Machines**  
Machine spécialité  
Macchine speciale  
Máquina especial

