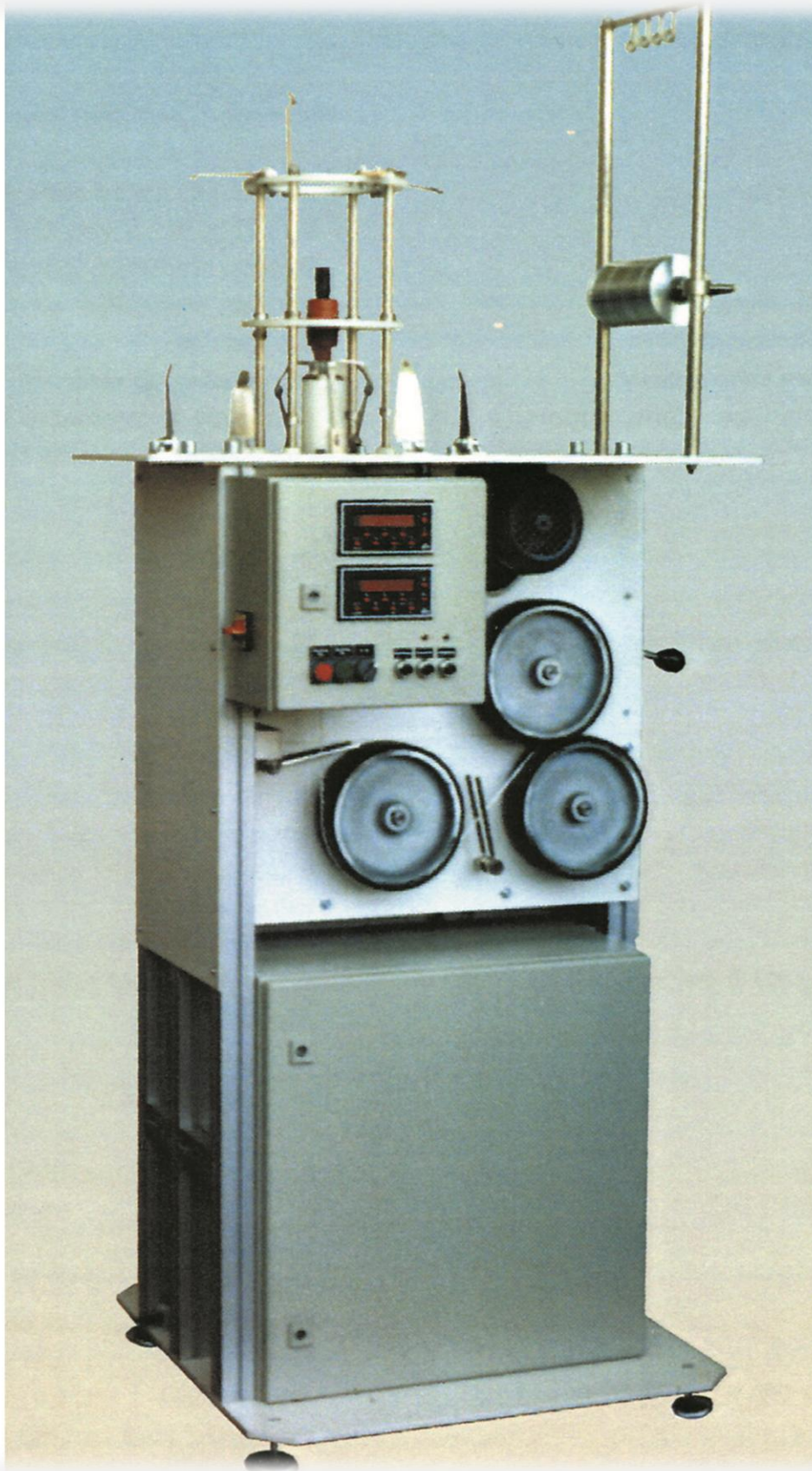
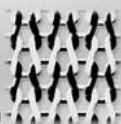


MOD. Kemafil

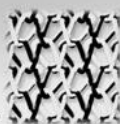
Circular sewing machine



Rundstrickmaschinen
Circular Knitting Machines
Machine à tricoter circulaire
Tricofosas circulares
Macchine circolari per maglieria



Wirkmaschinen
Warp Knitting Machines
Machine chaines
Tricofosas por urdimbre
Telai per maglia indemagliabile



Flecht-/Spiralisiermaschinen
Braiders/Spiralizing Machines
Machine à Tresser/Spiralizer
Trenzadoras/Spiralatuçe
Trecciatrici/Espiraladora



Sondermaschinen
Special Machines
Machine spécialité
Macchine speciale
Máquina especial



Machine Specifications

Einsatzgebiet:

Seilerzeugnisse wie technische Schnüre, Kordel und Packungsdichtungen.
Ummantelung extrem unterschiedlicher Kernmaterialien wie z.B. Fäden, Zwirne, Drähte, Folien. Vliese aller Materialien und Kombinationen (ebenso aus Glasseide. Aramide, Kohlefasern, Faserbänder, Druckschläuche, Rohre, streifen- und flockenförmige Textilabfälle)

Maschinenausführung:

- 1- zentralgeschmiertes, wartungsarmes Schiebering-Getriebe zum Antrieb der 4 maschenbildenden Greifer.
- stufenlos frequenz geregelter Greiferantrieb.
- stufenlos regelbarer Getriebemotor mit Zahnriemenübersetzung für den Warenabzug.
- Maschinenaufbau in bewährter solider Konstruktion.
- Verdrahtung nach (CE).

Extras:

- Fadenwächter.
- Multifunktionsanzeige: voreinstellbarer Meterzähler, Maschendichte, Drehzahl und Leistung.
- synchron einstellbarer Warenabzug.
- 8 Greifer
- horizontale Ausführung mit Raupenabzug.
- Legeeinrichtung für Verstärkungsfäden.
- Kreuz- und Parallelaufwickelvorrichtung.
- Spulengatter.
- Folienschneideinrichtung
- Ringaufbau und Leiteinrichtung für Recyclingzuführung und -Verarbeitung.

Technische Daten:

Seildurchmesser	: 5 - 60 mm
Stichzahl	: stufenlos bis 1100
Maschenzahl/m	: 25 - 500
Leistung	: 0 - 25 m /min
Maschinengewicht	: ca. 300 kg
Maschinenmaße	: 900 (L) x 800 (B) x 1900 (H)
Gattermaße	: 1500 (L) x 900 (B) x 2000 (H)
Anschlusswert	: 380/400V
Antrieb	: 2 x 0,37 KW

Konstruktionsänderungen vorbehalten!

Application:

Rope products such as technical cords and isolating seals.

Covering of different core materials such as threads, twists, wires, foils, fleeces and other materials and combinations (also made of glass fibre, aramide, carbon fibres, fibre tapes, pressure hoses, tubes, stripes and other waste textiles).

Machine Specification:

- central lubricated slide-ring-drive, low servicing, for driving the 4 stitch portrayal lopper.
- step less frequency controlled lopper drive.
- step less controlled gear motor with tooth
- belt gearing for winding up unit
- solid proved machine construction
- Electrical specification to CE regulations)

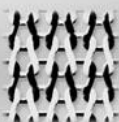
Options:

- Stop motion
- Multifunctional display: pre-adjustable meter counter, stitch density, revolution and production
- synchronous adjustable fabric take-down
- 8 lopper
- horizontal construction with Caterpillar
- guide device for reinforced yarns
- cross- and parallel winding -up device
- spool creel
- cutting device for foils
- circle set-up and guide device for recycling feeder and processing

technical data:

diam. of rope	: 5 - 60 mm
no. of stitch	: step less up o 1100
stitches per m	: 25 - 500
production	: 0-25 m /min
weight of mach.	: approx 300 kg
dim. of M/C	: L=900 / W=600 / H=400
dim. of creel	: L=1500 /W=900 / H=2000
electrical connect	: 380 / 400V
drive	: 2 x 0,37 kW

- Constructional alteration to change without notice.



MOD. Kemafil

Machine Fabric Samples



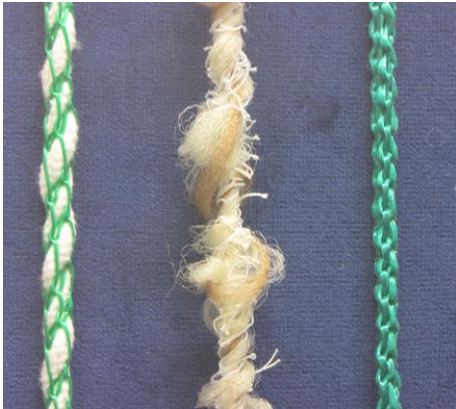
Kemafil



Kemafil



Kemafil



Kemafil



Kemafil

