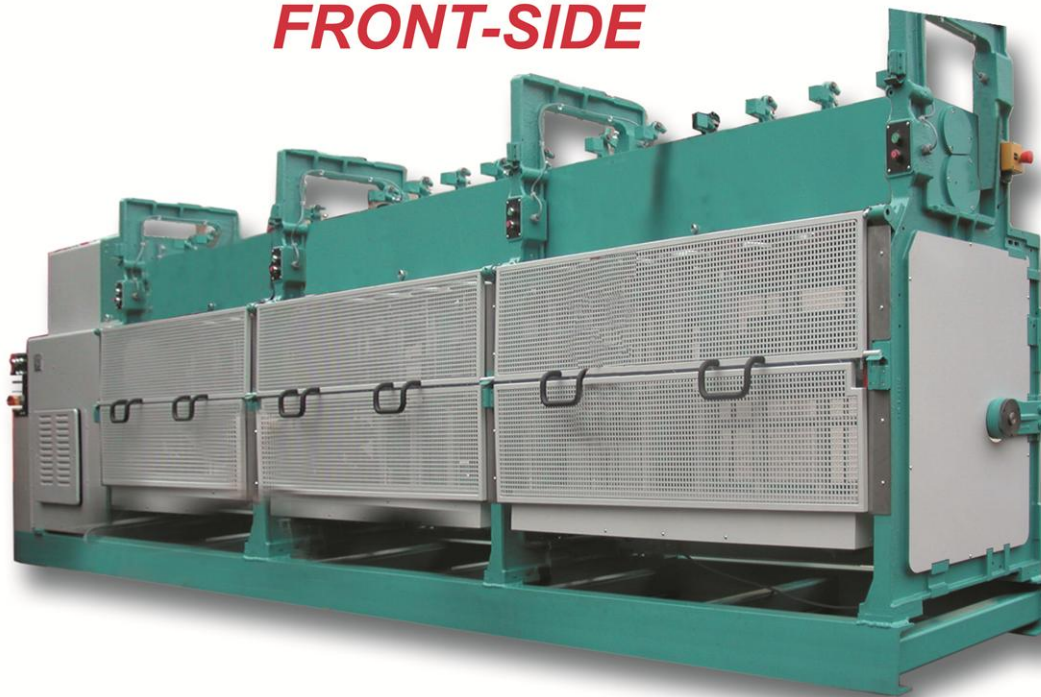


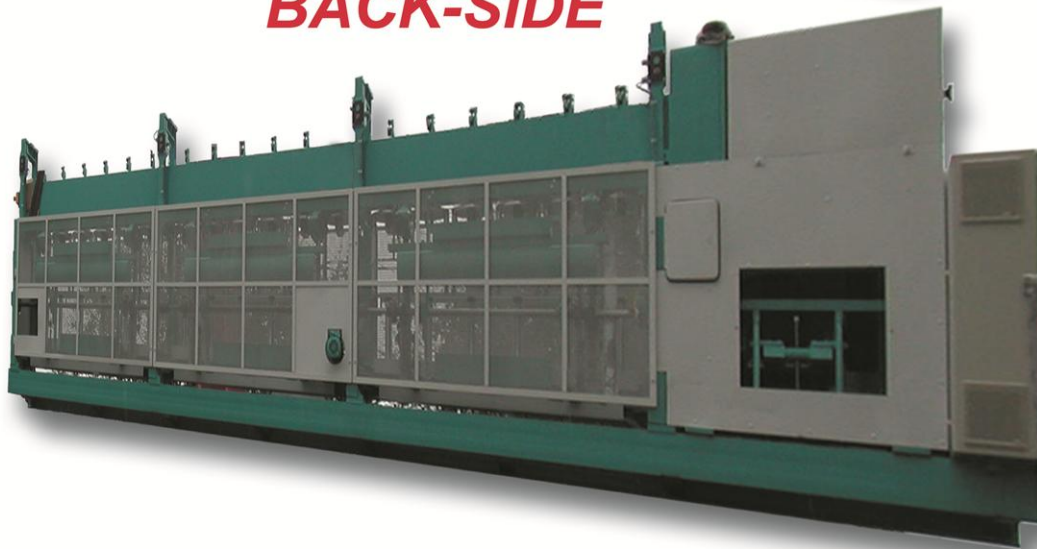
MOD. FZ-6 / FZ-8 / FZ-12

Wing-Twisting-Machine

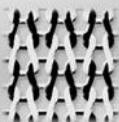
FRONT-SIDE



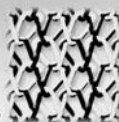
BACK-SIDE



Rundstrickmaschinen
Circular Knitting Machines
Machine a tricoter circulaire
Tricotosas circulares
Macchine circolari per maglieria



Wirkmaschinen
Warp Knitting Machines
Machine chaines
Tricotosas por urdimbre
Telai per maglia indemagliabile



Flecht-/Spiralisiermaschinen
Braiders/Spiralizing Machines
Machine á Tresser/Spiralizer
Trenzadoras/Spiralatuçe
Trecciatrici/Espiradora



Sondermaschinen
Special Machines
Machine spécialité
Macchine speciale
Máquina especial



Machine Specifications

Einsatzgebiete:

Flügelzwirnmachine für starke Schnüre und Seile.
Verwendbares Material: Papier / Kunstfasern / Naturfasern
usw. bis Durchmesser 6 mm.

Maschinenausführung:

- einsetzbare Spulengrößen 12" x 12, 12" x 8" oder 12" x 6"
- elektronisch gekoppelte Antriebe der Aufnahme­flügel und Einzugsrollen.
- stufenlose Regelung der Relativgeschwindigkeit zwischen beiden Antrieben. Die Einstellung der Fadendrehung im Bereich von 30 bis 250 Drehungen pro Meter je nach eingestellter Drehrichtung S- bzw. Z-Drehung.
- Die Formgebung erfolgt mittels geteilter Nipper (Pressbuchsen)
- Das ausgezwirnte Fadenmaterial wird parallel auf die nachgeschleppten Auflaufkörper (Doppelrandspule) aufgewunden.
- Der Wechsel der gefüllten Scheibenspulen erfolgt durch Auskippen der Spulenbank.
- spezielle Leit- und Einzugs­elementen mit Abroll- und Bremsfunktion (kombinierter Materialein­zug über Rollensystem und Ummantelung von Drahtvorlagen)
- kombinierter elektronischer Brems­einrichtung mit Hysteresebremse EBU 3 Brems­regel­einheit für das Gesamtsystem einschl. Steuerelektronik

Technische Parameter der Grundmaschine:

Anzahl Aufnahme­flügel
FZ-6 6 Spulen
FZ-8 8 Spulen
FZ-12 12 Spulen

EXTRAS:

- Drahtvorlage über Kopf.
- im Speziellen einsetzbar für die Verarbeitung von nassfestem Papier mit bzw. ohne Draht­einlage zu Zwirnen, Schnüren und Bindegarnen im Bereich von 1,8 - 3,5 mm.
- Konstruktionsänderungen vorbehalten!

Application:

Wing-twisting- machine for strong cords and ropes.
Material to be used: paper / artificial and natural fibres etc.
for diameters up to 6 mm.

Machine Specification:

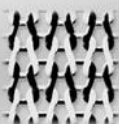
- for bobbin sizes 12" x 12, 12" x 8" or 12" x 6"
- electronically coupled drives of the receiver wings and draw-in rolls.
- step less control of the relative speed between both drives. Adjustment of the thread turning in the range of 30 - 250 turns per meter depending on the pre-adjusted turning direction "S" or "Z"
- The shaping is done by parted press sleeves.
- The twisted thread material will be wined parallel onto the following run-off bodies (double-welt bobbins)
- Exchange of the finished plate bobbins by emptying the bobbin bar
- Special guide and feeding elements with roll-up function and brake function (combined material feeding through roll-system with housing of the wire feeding)
- combined electronically brake device with hysteresis-brake EBU 3 brake-control-unit for the complete system incl. electronically control parts.

Technical parameter of the basic machine:

- Number of the receiver wings:
FZ-6 6 bobbins
FZ-8 8 bobbins
FZ-12 12 bobbins

OPTIONS:

- wake wire guidance for overhead drawing-up the wire material.
- special use for working with waterproofed paper with or without wire-inlay for production of twist-yarns, cords, backing yarns in the range of 1,8 – 3,5 mm
- Constructional alteration to change without notice!



Machine Fabric Samples



Papierzwirn D = 6 mm
Paper twisting dia. = 6 mm



Papierzwirn D = 6 mm
Paper twisting dia. = 6 mm



Garnzwirn
Yarn twist



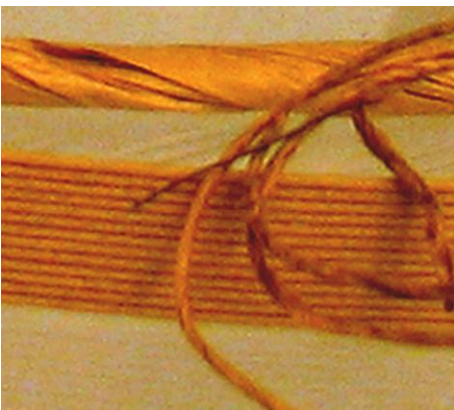
Papierzwirn
Twisting out of paper



Papierzwirn
Twisting out of paper



Papierzwirn
Twisting out of paper



Papierzwirn mit Drahteinlage
Twisting out of paper with wire

