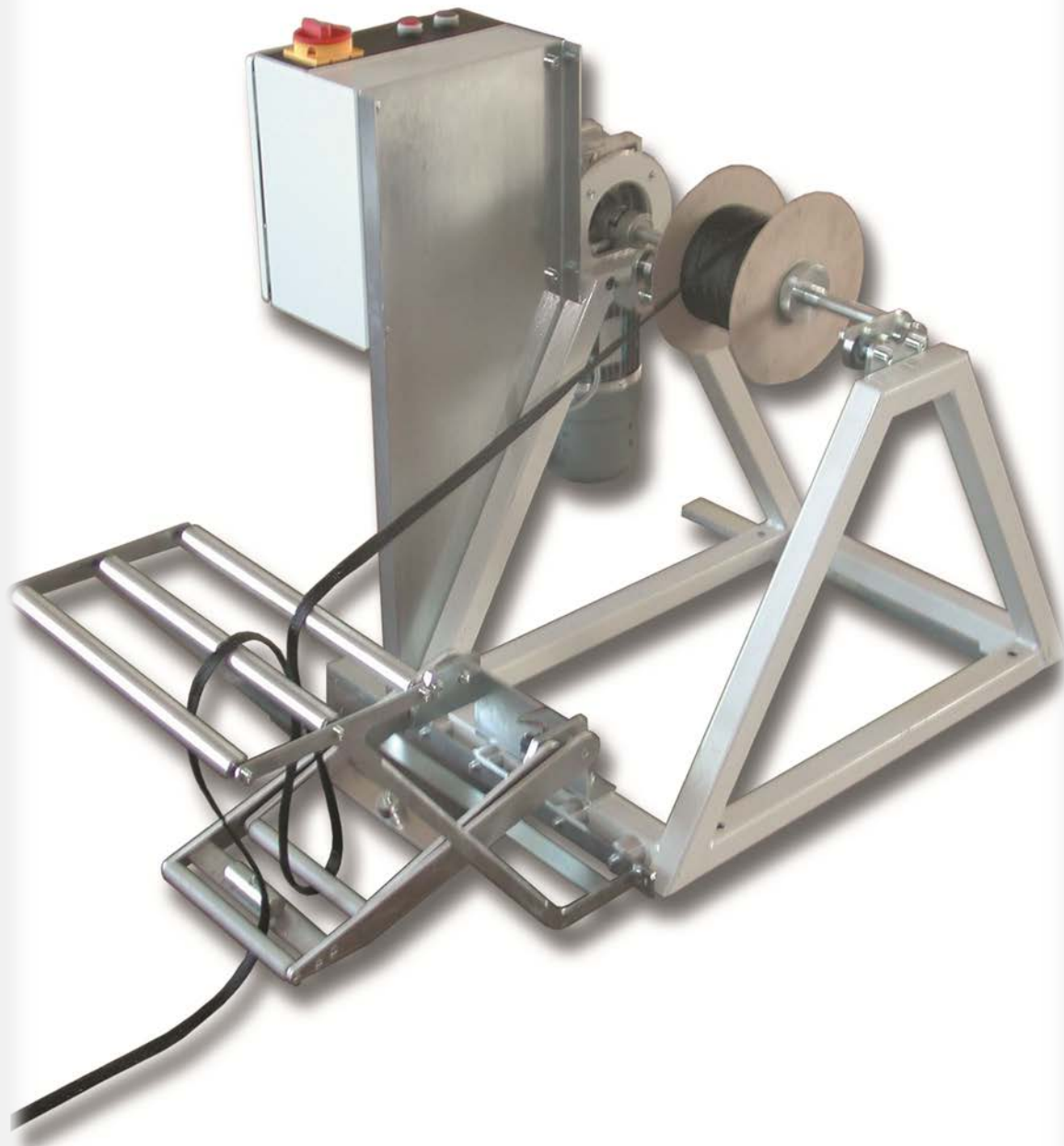
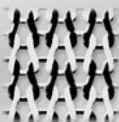


# MOD. ABW

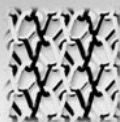
Winding-off roller for ropes / tapes etc.



Rundstrickmaschinen  
**Circular Knitting Machines**  
Machine a tricoter circulaire  
Tricofosas circulares  
Macchine circolari per maglieria



Wirkmaschinen  
**Warp Knitting Machines**  
Machine chaines  
Tricofosas por urdimbre  
Telai per maglia indemagliabile



Flecht-/Spiralisiermaschinen  
**Braiders/Spiralizing Machines**  
Machine á Tresser/Spiralizer  
Trenzadoras/Spiralutace  
Trecciatrici/Espiradora



Sondermaschinen  
**Special Machines**  
Machine spécialité  
Macchine speciale  
Máquina especial



### Einsatzgebiet:

Abwickereinheit für gerade Wickel , parallel gewickelte und kreuz gewickelte Spulen mit oder ohne Seitenscheiben. Gut geeignet für nicht kontinuierliche Abnahme wie z.B. bei Schneidanlagen.

### Maschinenausführung:

- Die Abwickereinheit ist mit einem Drehstrommotor und einem Schneckengetriebe ausgeführt
- Die Abwickereinheit wird je nach Breite und Durchmesser der zu verarbeitenden Spule oder Wickelrolle angepasst.
- Eine mehrfach gelagerte Tänzeinheit garantiert eine gleichmäßige Abzugsspannung des Wickelmaterials.
- Durch eine mehrfache Tänzeinheit wird der Antriebsmotor auch bei schneller Abnahme nicht überfordert.
- Darüber hinaus ist die Kopplung zu Flecht-, Schneid- oder Wirkmaschinen möglich.

### Option:

- Variabler Einsatz durch leicht ortsveränderliche, fahrbare Gestellkonstruktion möglich

Konstruktionsänderungen vorbehalten!

### Application:

Unwinding machine for straight wind, parallel or cross wound coils with or without side boards. Well suitably for not continuous take up speed like e.g. cutting machines etc.

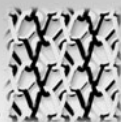
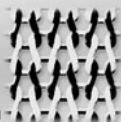
### Machine construction:

- the unwinding machine is implemented with a three-phase motor and a worm gear
- the unwinding unit will be adapt depending on size and form of the winding coil.
- a several times stored dancer unit guarantees one even departure tension of the winding material
- by a repeated fabric pulling the driving motor becomes also with fast acceptance does not make excessive demands of.
- beyond that the coupling is possible to braiding -, cutting – or warp-knitting-machines.

### Options:

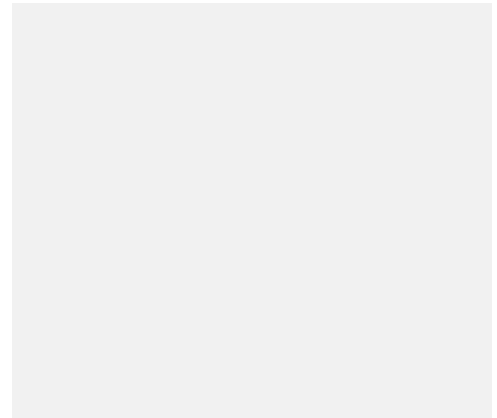
- variable using by easily local variable, mobile frame construction is possible

Constructional alterations to change without notice!



# MOD. ABW

Machine fabric samples



Wickeleinrichtung  
Winder device

Wickeleinrichtung  
Winder device

