

MOD. FSM-1K-2s

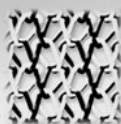
Flat-knitting-machine



Rundstrickmaschinen
Circular Knitting Machines
Machine à tricoter circulaire
Tricofosas circulares
Macchine circolari per maglieria



Wirkmaschinen
Warp Knitting Machines
Machine chaines
Tricofosas por urdimbre
Telai per maglia indemagliabile



Flecht-/Spiralisiermaschinen
Braiders/Spiralizing Machines
Machine à Tresser/Spiralizer
Trenzadoras/Spiralatuçe
Trecciatrici/Espiradora



Sondermaschinen
Special Machines
Machine spécialité
Macchine speciale
Máquina especial



Einsatzgebiet:

Diese Hochleistungs-Flachstrickmaschine wird zur Herstellung von Rechts/Links, Rechts/Rechts Gestrickbändern oder Rechts/ Links Schlauchware eingesetzt.

mit einem Strickkopf und zwei Strickstellen

Glasfaser und alle üblichen Strickgarne können auf dieser Maschine verarbeitet werden.

Optional können auch Drähte in Stahl, Kupfer usw. eingesetzt werden.

Durch Zusetzen oder Herausnehmen von Nadeln kann die Gestrickbreite schnell und variabel verändert werden.

Maschinenausführung:

- Maschinendrehzahl abhängig von der Strickbreite, Teilung und Fadenmaterial. Hubdrehzahl der Flachstrickmaschine von 120 – 150 / min.
- Antrieb (0,55 KW/AC Motor) des Strickkopfes erfolgt über einen Keilriemen und wird stufenlos über einen Frequenzumrichter geregelt.
- nutzbare Nadelbettbreite max. 110 mm Standard
Optional bis max. 170 mm oder bis max. 250 mm.
- Warenabzug wird elektronisch synchron zur Strickgeschwindigkeit geregelt und kann stufenlos eingestellt werden.
- elektrische Fadenwächter, Gestrickwächter (Optional) stoppen die Maschine über Frequenzumrichterbremse.
- Aufwickelvorrichtung am Warenabzug bis Durchmesser = 500/600 mm konstanter Wickelbreite.

Extra:

- größere Aufwickelvorrichtung nach Absprache
- bei Bedarf wird die Maschine nach den GMP-Richtlinien gebaut.
- Schneideinheit zum Schneiden von Bändern.
- programmierbarer Meterzähler (Anzahl der Strickkopfumdrehungen) zum Stoppen der Maschine.
- Fadenzuführung: Spannungsbezogene(EFS/SFE)/(Fabrikat Memminger)
- Gestrickfixierung über Heizplatten bis 180°, bei Stillstand öffnen sich die Heizplatten.

Tabelle für nutzbare Nadelbettbreite 110 mm für zwei Strickpositionen

Teilung	max. Fadenstärke	Max. Nadelzahl
2 x 2,25	10000 dtex	2 x 10
2 x 2,5	7000 dtex	2 x 11
2 x 3	5000 dtex	2 x 14
2 x 5	2500 dtex	2 x 23
2 x 7	900 dtex	2 x 32
2 x 10	500 dtex	2 x 46
2 x 12	400 dtex	2 x 55
2 x 14	300 dtex	2 x 64

Farbe : blau RAL

Konstruktionsänderung vorbehalten!

Application:

This high-performance flat knitting machine is intended for the production of single or double-jersey-fabric tapes or single jersey tubular knitting fabric.

With one knitting head and two knitting feeders.

Glass fibre and all standard knitting yarns are useable on the flat knitting machine.

Optional the flat knitting machine can also working with wire in stainless steel, copper, etc.

By removing or setting in needles the width of the knitting fabric can be changed easily.

Machine-Specification:

- Machine speed depending on fabric width, gauge and yarn quality. The stroke frequency of the knitting head is from 120 – 150 rpm.
- Speed of knitting head (0, 55 KW/AC motor) through V-belt, are infinitely controlled through a frequency converter
- Useable needle bed width max 110 mm (standard) optionally possible max 170 mm or max 250 mm.
- Winding down tackle is electronically controlled by constant tension weight.
- Electrical stop motions, fabric motions (optionally) will stop the machine through frequency converter brake.
- Rolling device driven through the take down roller (diameter = 500/600 mm) guaranty a constant fabric rolling width.

Optional:

- Larger rolling device on request
- On request, the machine will be built to meet GMP-regulations
- cutting device to cut band (longitudinal)
- Programmable length counter (number of revolution of knitting head) to stop the machine
- Yarn feed based on tension (EFS/SFE - Manufacturer Memminger)
- Fabric fixation through heating plates up to 180°, heating plates will open on standstill

Table of useful needle bed width 110 mm for two knitting positions

gauge	max. yarn thickness	max no. of needles
2 x 2,25	10000 dtex	2 x 10
2 x 2,5	7000 dtex	2 x 11
2 x 3	5000 dtex	2 x 14
2 x 5	2500 dtex	2 x 23
2 x 7	900 dtex	2 x 32
2 x 10	500 dtex	2 x 46
2 x 12	400 dtex	2 x 55
2 x 14	300 dtex	2 x 64

Colour: blue RAL

constructional alteration to change without notice!



MOD. FSM-1K-2s

Machine fabric samples



Dichtungsbänder in R/R
Double Jersey seals band



Dichtungsbänder in R/R
Double Jersey seals band



Dichtungsbänder in R/R
Double Jersey seals band



Isolationsband
Isolation band



Isolations Schlauch
Isolation hose



Offener Schutzschlauch
Open protection half pipe



Band Monofilament / Draht
Band monofilament / wire



Isolationsband
Isolation band



Kohlefaser Band / Schlauch
Carbon fiber band / hose

