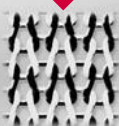


# MOD. RD-UM -2s-01

## Circular Knitting Machine



Rundstrickmaschinen  
**Circular Knitting Machines**  
Machine a tricoter circulaire  
Tricofosas circulares  
Macchine circolari per maglieria



Wirkmaschinen  
**Warp Knitting Machines**  
Machine chaines  
Tricofosas por urdimbre  
Telai per maglia indemagliabile



Flecht-/Spiralisiermaschinen  
**Braiders/Spiralizing Machines**  
Machine á Tresser/Spiralizer  
Trenzadoras/Spiralatuçe  
Trecciatrici/Espiradora



Sondermaschinen  
**Special Machines**  
Machine spécialité  
Macchine speciale  
Máquina especial

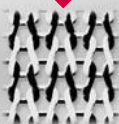


# MOD. RD-UM-4s-02

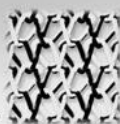
## Circular Knitting Machine



Rundstrickmaschinen  
**Circular Knitting Machines**  
Machine a tricoter circulaire  
Tricofosas circulares  
Macchine circolari per maglieria



Wirkmaschinen  
**Warp Knitting Machines**  
Machine chaines  
Tricofosas por urdimbre  
Telai per maglia indemagliabile



Flecht-/Spiralisiermaschinen  
**Braiders/Spiralizing Machines**  
Machine á Tresser/Spiralizer  
Trenzadoras/Spiralutace  
Trecciatrici/Espiradora



Sondermaschinen  
**Special Machines**  
Machine spécialité  
Macchine speciale  
Máquina especial

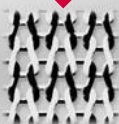


# MOD. RD-UM-2s-03

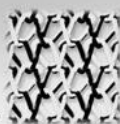
## Circular Knitting Machine



Rundstrickmaschinen  
**Circular Knitting Machines**  
Machine à tricoter circulaire  
Tricofosas circulares  
Macchine circolari per maglieria



Wirkmaschinen  
**Warp Knitting Machines**  
Machine chaines  
Tricofosas por urdimbre  
Telai per maglia indemagliabile



Flecht-/Spiralisiermaschinen  
**Braiders/Spiralizing Machines**  
Machine à Tresser/Spiralizer  
Trenzadoras/Spiralizador  
Trecciatrici/Espiraladora



Sondermaschinen  
**Special Machines**  
Machine spécialité  
Macchine speciale  
Máquina especial



## Machine Specifications

mit stehendem Zylinder und rotierendem Schlossmantel.

### Einsatzgebiet:

Diese Strickmaschine dient zur Herstellung von endlos glattem Rechts-Links-Schlauchgestrick und arbeitet mit stehendem Zylinder und rotierendem Schlossmantel. Sie ist für die verschiedensten Gestrick-Varianten einsetzbar, wie z.B. für Schnüre mit Einlage oder Schläuche mit verschiedenen Füllungen, wie z.B. Granulat, Recycling-Material, Gummischlauch, Kabel usw. Als Fadenmaterial können Garne (auch Glasfasern), Kunstfasern und Metalle verwendet werden.

### Maschinenausführung:

RD-2s-UM\_01 : Maschine bis 2" Durchmesser 2 Systeme  
RD-4s-UM\_02 : Maschine bis 2" Durchmesser 3 Systeme oder  
4 Systeme je nach Durchmesser  
RD-2s-UM\_03 : Maschine bis 6" Durchmesser

Maschinendrehzahl abhängig von der Teilung, Strickkopfdurchmesser, Fadenmaterial und Spulenart. Genauere Angaben bekommen Sie bei Anfrage.

- stufenlose Maschenverstellung
- leicht wechselbare Strickköpfe
- Antrieb (0,55-1,5 KW) des Strickkopfes erfolgt über einen Zahnriemen und wird stufenlos über einen Frequenzumrichter gesteuert.
- elektronisch, stufenlos synchron zur Maschinendrehzahl geregelter Warenabzug.
- elektrische Fadenwächter, Gestrickwächter (Nadelwächter) stoppen die Maschine über Frequenzumrichterbremse.
- Raupenabzug 300 mm Länge

### Extra:

- Parallel und Kreuzwickler Mod. PW-500
- Nadelwächter / Nadelzungenwächter
- eine elektromagnetische Bremse gewährleistet ein schnelleres Abbremsen des Maschinenkopfes.
- Schneideinheit zum genauen Ablängen von Gestrickteilen.
- separat elektronischer geregelter Wickler mit Bordscheiben.
- programmierbarer Meterzähler (Anzahl der Strickkopfumdrehungen) zum Stoppen der Maschine.
- spezielle Fadenzuführung für Metalldrähte mit oder ohne Antriebsenergie-Frictionscheibe.
- verschiedenste Bindungen nach Ihren Wünschen.
- Teilung und Strickkopfdurchmesser nach Absprache.

Farbe: Hellelfenbein RAL 1015

Konstruktionsänderung vorbehalten!

With fixed cylinder and rotating cam box.

### Application:

This machine is intended for the production of endless single jersey tubular fabric. It operates with a fixed cylinder and rotating cam box. The fabric can be used for a very wide variety of applications, such as plain cords with inlet or tubes with filling granulated or recycling material, rubber tubes, cable etc. A different raw material can be used, such as synthetic fibres, glass-fibre, stainless steel; copper and carbon fibres.

### Machine Specification:

R-2s-UM\_01 : Machine up to 2" diameter  
R-4s-UM\_02 : Machine up to 2" diameter 3 feeders or 4 feeders are possible depending on diameter  
R-2s-UM\_01 : Machine up to 6" diameter

Machine revolution depending on gauge, head diameter, thread material and quality of wire. Detailed information on request.

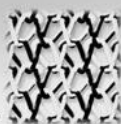
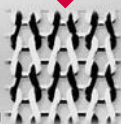
- Infinitely stitch size adjustment
- Easily exchangeable knitting heads
- Drive of knitting head 0,55-1,5 KW/AC through tooth belt, infinitely controlled through a frequency converter
- Winding down tackle electronically infinitely variable, synchronous running to machine revolution
- Electrically stop motions will stop the machine through frequency converter brake
- Caterpillar 300 mm length

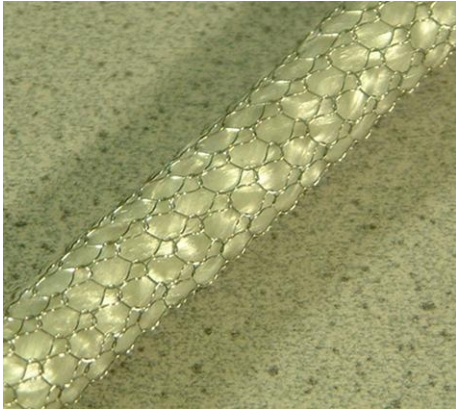
### Optional:

- Parallel and cross winding Mod. PW-500
- Needle detector /needle latch detector
- An electromagnetic brake ensures fast suppressing of the machine head
- Cutting device for exact crosscut of fabric parts
- Separate electronically regulated rolling device with flanged-coupling pulleys
- Programmable length counter (number of revolving of knitting head) to stop the machine
- Over-head metal thread drawing-off with or without driven plate for even thread tension
- Various stitch constructions as requested
- Gauges and head diameters on request.

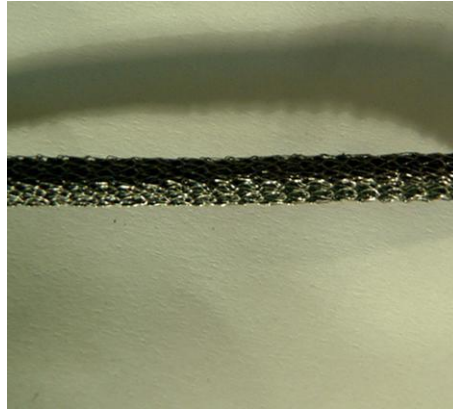
Colour: light ivory RAL 1015

Constructional alteration changed without notice.

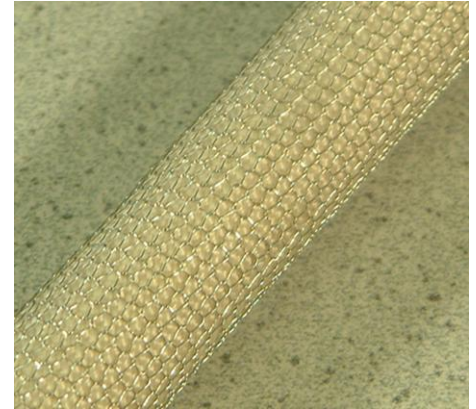




Dichtungsband Glas / Draht  
Seal with glas / Wire



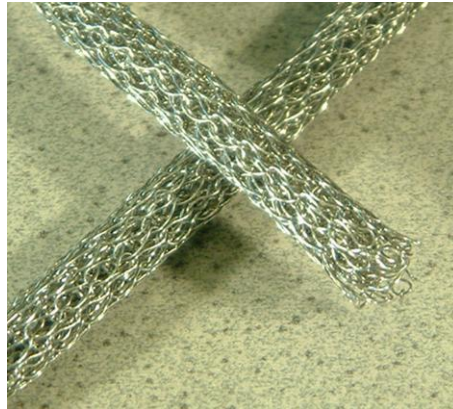
Dichtungsband Kohle /Draht  
Seal with carbon / wire



Schutzmantel für Kabel  
For protection of cables



Schutzmantel für Schläuche  
For protection of hoses



Dichtungsband Aluminium  
Seal with Aluminium



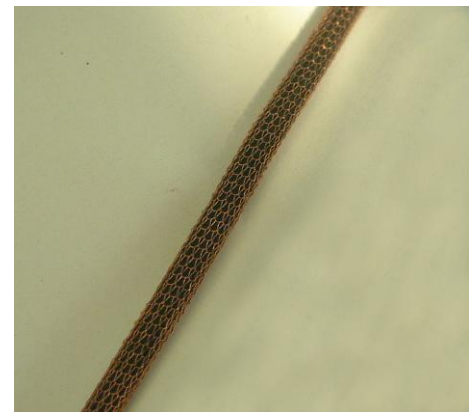
Kontaktierte Dichtungen  
EMV seals contacts



Stents für Venen  
Stents for vens



Schalldämfer Abgasanlage  
shoc absorber for exhausted



Kupfer zum Umstricken  
copper wire

