

MOD. RVU

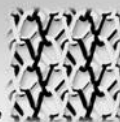
Circular knitting machine



Rundstrickmaschinen
Circular Knitting Machines
Machine à tricoter circulaire
Tricofosas circulares
Macchine circolari per maglieria



Wirkmaschinen
Warp Knitting Machines
Machine chaines
Tricofosas por urdimbre
Telai per maglia indemagliabile



Flecht-/Spiralisierungsmaschinen
Braiders/Spiralizing Machines
Machine à Tresser/Spiralizer
Trenzadoras/Spiralatuçe
Trecciatrici/Espiraladora



Sondermaschinen
Special Machines
Machine spécialité
Macchine speciale
Máquina especial



Einsatzgebiet:

Vertikale Schlauchumstrickmaschine - entwickelt für die Online-Fertigung zwischen 2 Extrudern mit 4 - 16 Spulen (Standard 8) zum Umstricken von Plastik-, Silikon- und Gummischläuchen.

Maschinenausführung:

- Strickköpfe werden mit Hilfe einer Einschwenkvorrichtung schnell und einfach getauscht und sind mit der Horizontal-Maschine kompatibel (RHU).
- Garantierte zukunftssichere Investition der Strickköpfe.
- Strickköpfe ausgerüstet mit Schiebernadeln (Lucas Patent)
- Maschenlänge wird stufenlos eingestellt und überwacht.
- Stufenlos frequenz geregelter Antriebsmotor
- Spulenkranz dreht zwischen zwei Kugellagern (Lucas Patent).
- Schwere standsichere Maschinenkonstruktion mit Schallschutzverkleidung gewährleistet einen sicheren und ruhigen Lauf der Maschine.
- Alle drehenden Maschinenelemente sind kugelgelagert und entsprechend wartungsfrei.
- Die Nadelfüße der Strickmaschine laufen in einem Fettbad.
- Garnfounisseur mit Fadenendwächter garantieren ein gleichmäßiges Gestrickbild (Lucas Patent).
- Verarbeiten von gedrehten und nicht gedrehten Garnspulen.
- 1 Luftdruckscheibenbremse gewährleistet das Stoppen der Maschine innerhalb 1 Sekunde auch bei Strom- oder Luftdruckabfall.
- Maschengröße und Toleranz, Maschinendrehzahl, Produktionsgeschwindigkeit, Produktionslänge, Betriebsstunden usw. werden auf einem Display angezeigt. Weitere Optionen möglich!
- Maschine ist mit einer CAN-BUS-Schnittstelle ausgerüstet (Profibus Optional).
- Elektrische Ausrüstung und Verdrahtung entsprechen der CE-Norm.

Maschinendaten:

Antriebsleistung	: 7,5 KW
Strickkopfdurchmesser	: 3/4" - 6"
Max. Maschinendrehzahl bei 8-f. Spulenstände mit 7,5 kg Spulen	: 700 U/min
bei 8-f. Spulenstände mit 10,5 kg Spulen	: 500 U/min
bei 12-f. Spulenstände mit 7,5 kg Spulen	: 500 U/min
Anzahl der Stricksysteme	: 4 - 12
Farbe: blau RAL 5012	
Konstruktionsänderungen vorbehalten!	

Application:

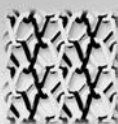
Vertical-knitting-machine carrying 4 - 16 yarn cones (standard - 8), for the online production of knitted fabric onto plastic-, silicon- and rubber hoses for garden-hoses/radiator-hoses/turbo-charge hoses etc.

Machine specification:

- Knitting heads can be exchanged quickly and easily, using the swing-in device. The knitting heads are compatible with the horizontal machine (RHU).
- Reliable investment is guaranteed for these heads.
- Knitting heads equipped with compound needles (Lucas patent)
- Stitch length is electronically selected and monitored.
- Step-free frequency-modulated motor drive
- Bobbin-ring rotates between 2 ball-bearings (Lucas patent)
- Solid, stable machine construction, with full noise-suppressant guards, to ensure safe and quiet machine operation.
- All revolving machine elements are mounted on ball races and are therefore maintenance-free.
- The needle butts run in a grease bath.
- A special yarn feed system, with yarn end detectors, guarantee an even stitch pattern (Lucas patent).
- Both twisted and untwisted filaments can be used.
- One compressed air operated brakes ensure that the machine is brought to a stop within 1 second, even if the main power and air supply fail.
- Stitch size and tolerance, machine operating speed, production speed, length of production, operating hours, etc. can all be shown on display. Other options are also possible!
- The machine is equipped with CAN-BUS (Profibus optional).
- Electrical equipment and wiring conform to CE standards.

Machine Data:

Driving power	: 7,5 KW
Knitting head diameter	: 3/4" - 6"
Maximum operating speed 8-end bobbin stand with 7,5 kg cones	: 700 U/min
8-end bobbin stand with 10,5 kg cones	: 500 U/min
12-end bobbin stand with 7,5 cones	: 500 U/min
Number of knitting systems	: 4-12
Colour: blue RAL 5012	
Construction changes may be made without notice!	



MOD. RVU

Machine fabric samples



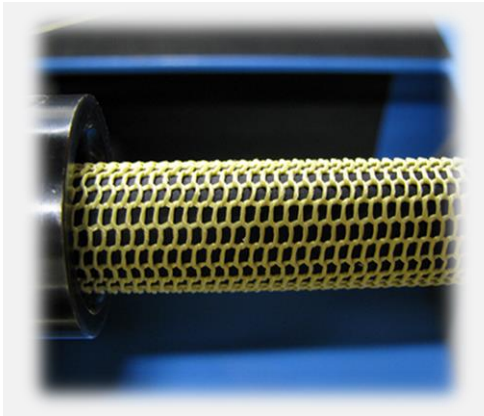
Krümmerschläuche
Radiator hose



Klimaschlauch
Air hose



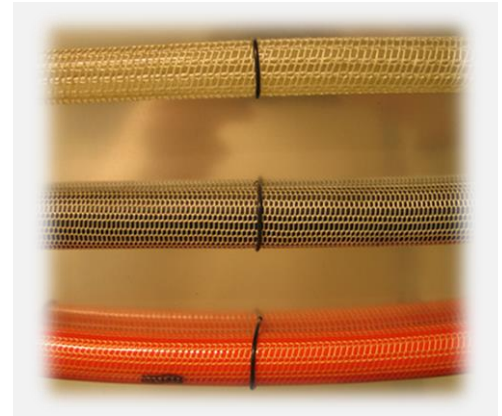
Kühlerschlauch
Radiator hose



Plain stitch
Plain stich



Plain stitch feine Teilung
Plain stich fine pitch



Gartenschlauch
Garden hose



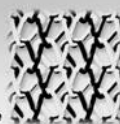
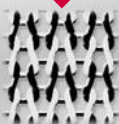
Lock stitch
Lock stitch



Plain stitch
Plain stitch

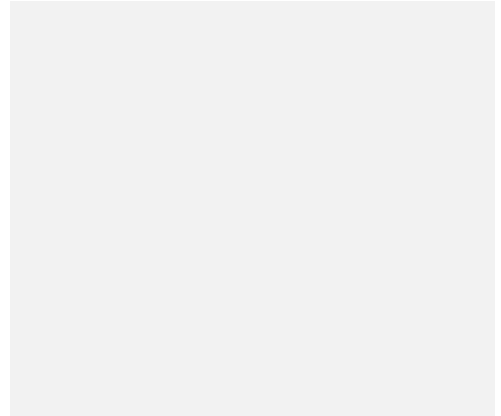


Garnstärke b. 5000 dtex
Yarn count up to 5000 dtex



MOD. RVU

Machine fabric samples



Diamond stitch mit Einlegefaden
Diamond stitch with filler thread

Diamond stitch
Diamond stitch

