

MOD. RSK-POY

Circular Knitting Machine



Rundstrickmaschinen
Circular Knitting Machines
Machine à tricoter circulaire
Tricofosas circulares
Macchine circolari per maglieria



Wirkmaschinen
Warp Knitting Machines
Machine chaines
Tricofosas por urdimbre
Telai per maglia indemagliabile



Flecht-/Spiralisiermaschinen
Braiders/Spiralizing Machines
Machine à Tresser/Spiralizer
Trenzadoras/Spiralizador
Trecciatrici/Espiradora

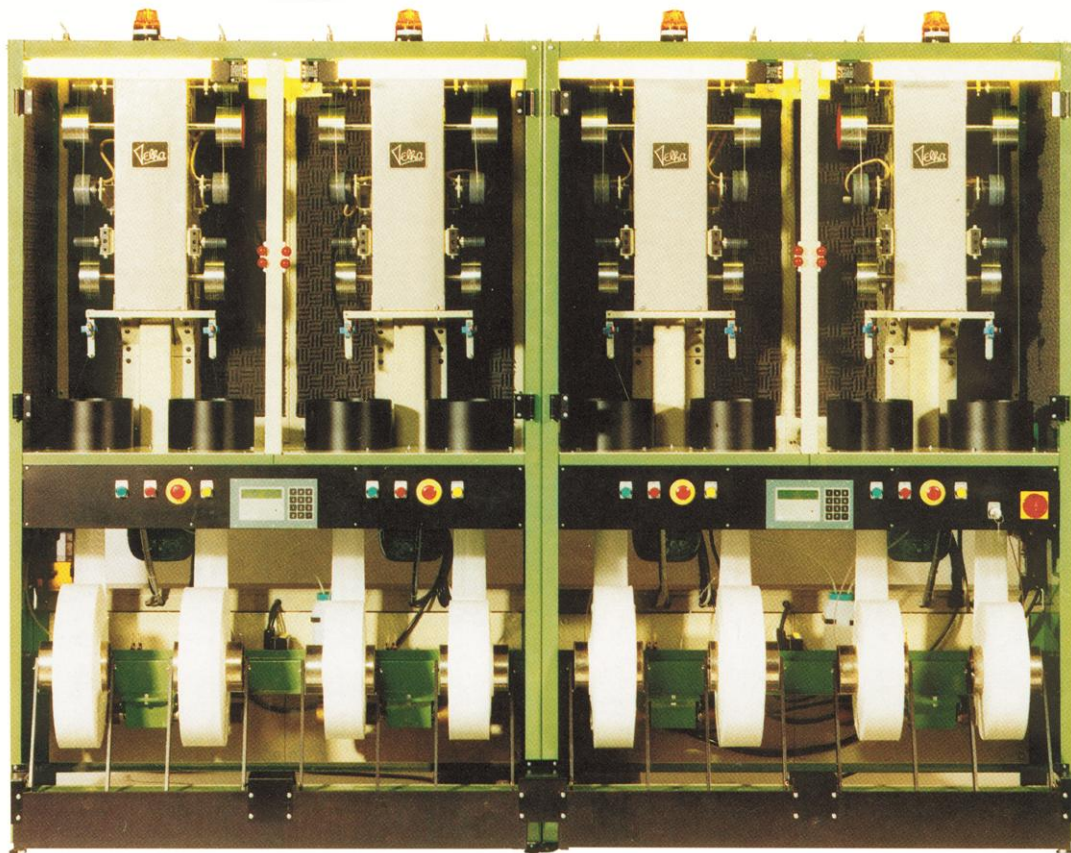


Sondermaschinen
Special Machines
Machine spécialité
Macchine speciale
Máquina especial

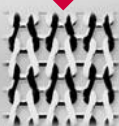


MOD. RSK-POY

Circular Knitting Machine



Rundstrickmaschinen
Circular Knitting Machines
Machine à tricoter circulaire
Tricofosas circulares
Macchine circolari per maglieria



Wirkmaschinen
Warp Knitting Machines
Machine chaines
Tricofosas por urdimbre
Telai per maglia indemagliabile



Flecht-/Spiralisiermaschinen
Braiders/Spiralizing Machines
Machine à Tresser/Spiralizer
Trenzadoras/Spiralatuçe
Trecciatrici/Espiraladora



Sondermaschinen
Special Machines
Machine spécialité
Macchine speciale
Máquina especial



Machine Specifications

Einsatzgebiet:

Einsystemige Rundstrickmaschine zur Herstellung von Krinkelgarn nach dem knit-de-knit-Verfahren. Speziell für die Verarbeitung vororientierter (POY, MOY, LOY) Polyestergerne ausgelegt, wobei neben einer Verstreckungseinrichtung auch eine Fixierstation integriert werden kann. Dadurch sind folgende interessante Varianten möglich:

- Das Garn wird vor dem Stricken verstreckt. Die gestrickten Schläuche werden auf Haspeln aufgewickelt zum nachfolgenden Fixieren im Autoklaven.
- Die Strickschläuche durchlaufen vor dem Abwickeln bereits auf der Strickmaschine eine Thermo-Fixiereinrichtung. Die erzeugten Warenwickel sind fertig zum späteren Rückspulen.

Maschinenausführung:

- Standardausführung mit 8 Strickköpfen, 3 1/2" Zylinderdurchmesser.
- Je 2 Strickköpfe von einem Motor angetrieben.
- Alle gebräuchlichen Teilungen.
- Einfache Austauschbarkeit der Strickzylinder.
- Tourenzahl von 550-1100 U/min abhängig von der Garnstärke.
- Zur Verarbeitung von Polyester-Garnen ist der Fournisseur als Verstreckungseinheit incl. Hotpin ausgebildet.
- Exakte Temperaturüberwachung jedes einzelnen Hotpins durch modernes Regelsystem einschl. Alarmanzeige.
- Verstreckverhältnis in feinen Abstufungen einstellbar.
- Die positive Fadenzuführung und der dadurch gewährleistete, absolut gleichmäßige Krinkeleffekt wird über auswechselbare Fournisseurscheiben eingestellt.
- Jedem Strickkopf ist auf Wunsch eine Fixierstation zugeordnet, die beim Anlauf der Maschine selbsttätig geschlossen und beim Stillsetzen wiederum geöffnet wird. Fixiertemperatur einstellbar bis 260° C. Heizplattenlänge 400 mm.
- Warenabzug mit elektronisch gesteuerter, stufenloser Geschwindigkeitsregelung.
- Warenaufwicklung auf ausziehbarer Haspel für Wickel bis 600 mm Durchmesser.
- Automatische, dosierbare Ölung der Strickzylinder und Platinenringe.
- Ein Warenwächter unterhalb jedes Strickzylinders setzt die betreffende Strickeinheit bei Fadenbruch still.
- Auf Wunsch Ausstattung mit Verwirbelungsdrüsen vor dem Fadeneinlauf zum Verstricken, vor allem bei der Verarbeitung gefachter Fäden.

Konstruktionsänderungen vorbehalten.

Application:

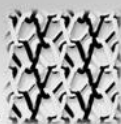
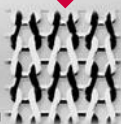
Single feed circular knitting machine for manufacture of crinkle yarn by knit-de-knit process. Particularly designed for running with (POY, MOY, LOY) polyester feedstock, a drawing zone as well as a heat setting device can be incorporated. Therefore this machine offers interesting options as follows:

- The yarn is drawn before knitting and the tubular fabrics are wound up onto reels followed by autoclave-heat-setting.
- The tubular fabrics passing already a heat-setting zone on the machine before winding up. The fabric muffs are ready for rewinding.

Machine-Specification:

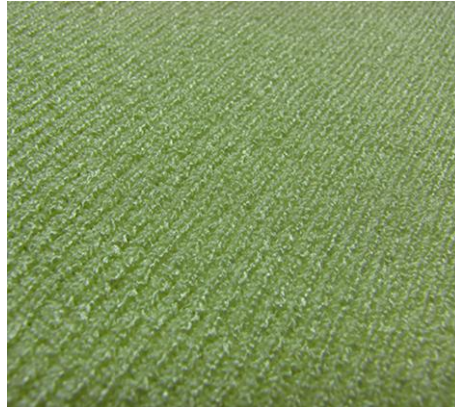
- Standard design with 8 knitting heads 3 1/2" cylinder diameter.
- 2 knitting heads are always driven by one electric motor.
- All common gauges available.
- Knitting cylinder simply to interchange.
- Machine speed 550 -1100 r.p.m. depending on Yarn
- For running from polyester feedstock besides of the yarn regulator a drawing zone incl. hotpin is provided.
- Exact temperature control of each hotpin by means of an advanced control system incl. digital display and alarm signal
- Draw ratio adjustable in fine increments.
- The yarn regulator which guarantees a constant crinkle effect is adjustable by changing Fournisseur-disk.
- A heat-setting device is provided for each knitting head which is closed automatically when starting the machine and opened again. Heat setting-temperature adjustable up to 260° C. Length of fixation 400 mm.
- Fabric take-off with electronic infinitely variable speed control.
- Fabric take-up onto a reel fitted on an arm. Muff. dia. up to 600 mm diameter.
- Automatic and adjustable oiling device for knitting cylinders and sinker rings.
- Fabric control detectors below knitting cylinders stop the corresponding knitting unit on thread breakage.
- On request: Air jets to be located before knitting for rintermingling - particularly for 2 or 3 ply yarn.

Constructional alteration to change without notice.





Effektgarn
Fancy yarn



Muster aus Knit de Knit Garn
Sample out of knit de knit yarn



Effektgarn
Fancy yarn



Muster aus Knit de Knit Garn
Sample out of knit de knit yarn



Effektgarn
Fancy yarn



Muster aus Knit de Knit Garn
Sample out of knit de knit yarn



Muster aus Knit de Knit Garn
Sample out of knit de knit yarn

