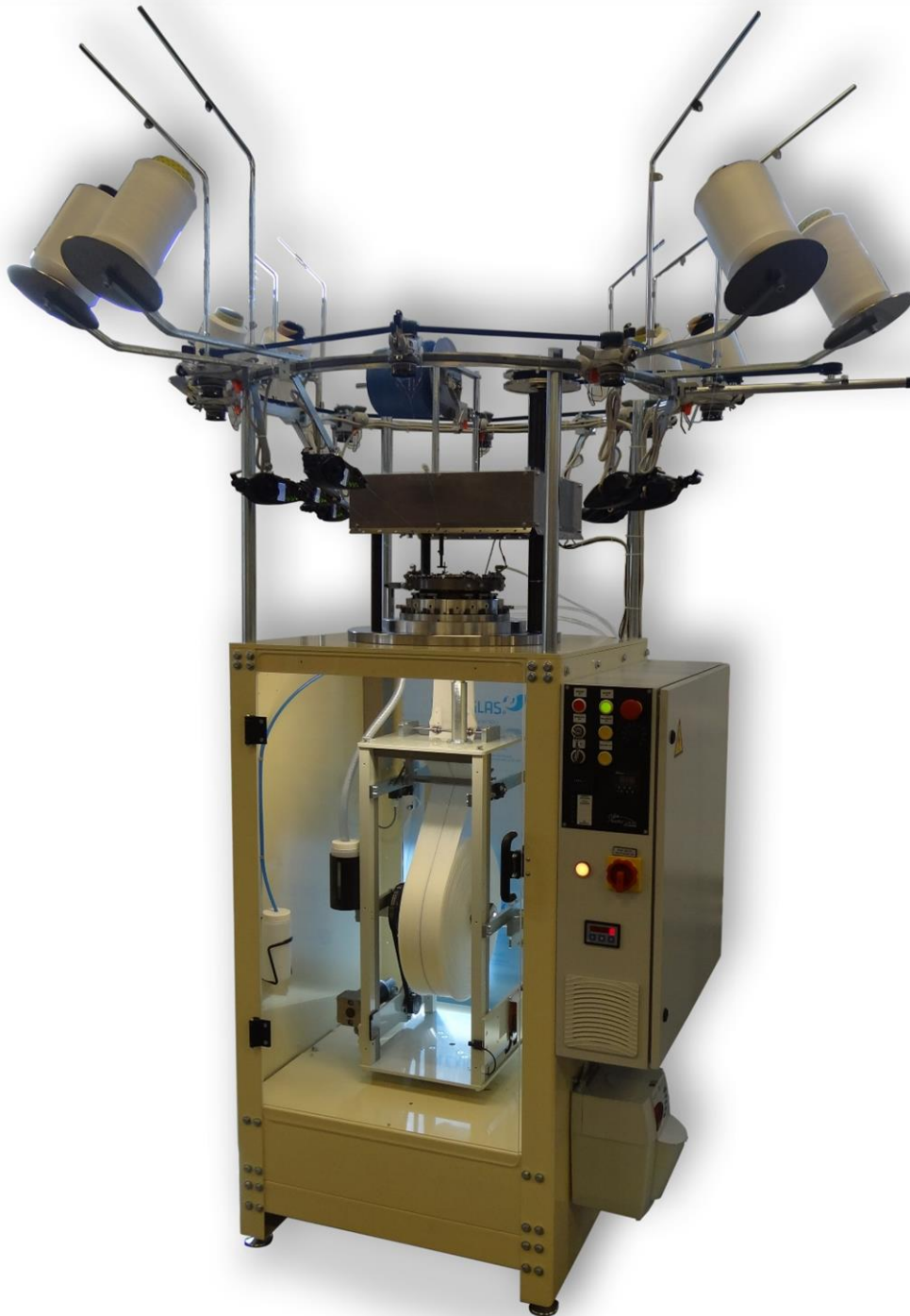
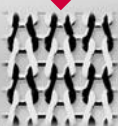


MOD. RR3-Z-L

Circular-Knitting-Machine



Rundstrickmaschinen
Circular Knitting Machines
Machine à tricoter circulaire
Tricofosas circulares
Macchine circolari per maglieria



Wirkmaschinen
Warp Knitting Machines
Machine chaines
Tricofosas por urdimbre
Telai per maglia indemagliabile



Flecht-/Spiralisierungsmaschinen
Braiders/Spiralizing Machines
Machine à Tresser/Spiralizer
Trenzadoras/Spiralatuçe
Trecciatrici/Espiraladora



Sondermaschinen
Special Machines
Machine spécialité
Macchine speciale
Máquina especial



MOD. RR3-Z-L

Machine specifications



RR3-Z-L with optional BTSR Ultrafeeder



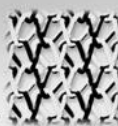
RR3-Z-L with optional MEMMINGER-IRO EFS



RR3-Z-L with optional Venti-Cleaner



RR3-Z-L with multiple vertical stripe



Rundstrickmaschine mit stehendem Schlossmantel und rotierendem Zylinder

Einsatzgebiete:

Die Strickmaschine wird zur Herstellung von Spezialbandagen mit Markierungsstreifen eingesetzt.

Maschinenausführung:

RR3-Z-L Maschine mit einem Längsstreifen vertikal im Gestrick

- Der Maschinenantrieb erfolgt über einen durch Frequenzumrichter stufenlos regulierbaren Elektromotor, je nach Strickkopfdurchmesser (von 2 - 16"), mit 0,55 KW bis 2,5 KW.
- Schnelles Stoppen ist mit der elektromagnetischen Bremse möglich.
- Bei dieser Maschine ist die Maschenlänge stufenlos einstellbar.
- Das Gestrick wird mit Hilfe einer Aufwickelvorrichtung bis zu einem Durchmesser von 600 mm aufgewickelt und abgezogen.
- Die Fadenspannung wird über den Fournisseur MPF-10 (System Memminger oder Ultrafeeder System BTSR) geregelt.
- Die Lycraspannung wird mit dem EFS-620 (System Memminger oder Ultrafeeder System BTSR) geregelt.

Extras:

- Der Einbau eines Meterzählers ist möglich
- Auf mehrere Längsstreifen erweiterbar

Teilung, Strickkopfdurchmesser und weitere Extras nach Absprache.

Konstruktionsänderungen vorbehalten!

Circular knitting machine with fixed cambox and rotating cylinder

Application:

This machine is intended for the production of single jersey fabric for medical bandaging with longitudinal marking device.

Machine specification:

RR3-Z-L machine with one vertical stripe in the knitting fabric

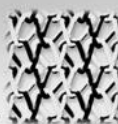
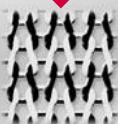
- The machine is driven by an electric motor of 0,55 KW or 2,5 KW, depending on machine size (2" - 16"), whose speed is infinitely variable via a frequency modulator.
- An electromagnetic-brake ensures that the machine is brought to a stop very quickly.
- On this machine, the stitch length can be infinitely adjusted.
- The fabric is drawn down by a roll-up mechanism and is then wound up onto a roll of 600 mm diameter.
- The yarn-tension is adjustable through yarnfeed-unit MPF-10 (system Memminger).
- The elastic yarn is adjustable with the unit EFS-620 (system Memminger or Ultrafeeder System BTSR).

Optional:

- A fabric length counter can be fitted
- Expandable to multiple vertical stripe

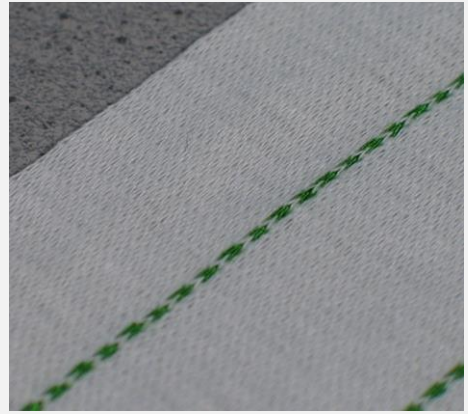
Gauges, head diameters and further optionals on request.

Construction changes may be made without notice!

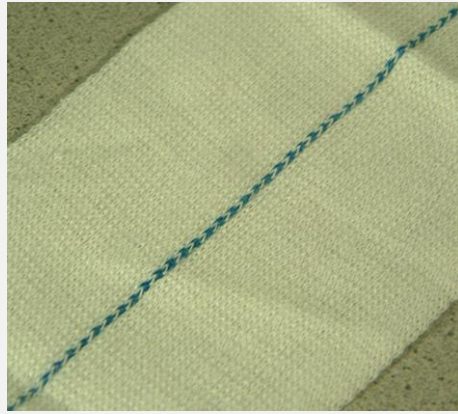


MOD. RR3-Z-L

Machine fabric samples



Verbandstoff
Medical bandage



Verbandstoff
Medical bandage



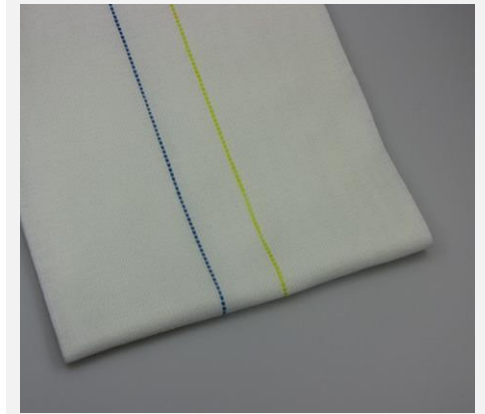
Verbandstoff
Medical bandage



Verbandstoff
Medical bandage



Verbandstoff
Medical bandage



Verbandstoff
Medical bandage

