

MOD. RME-S

Circular Knitting Machine



Rundstrickmaschinen
Circular Knitting Machines
Machine à tricoter circulaire
Tricofosas circulares
Macchine circolari per maglieria



Wirkmaschinen
Warp Knitting Machines
Machine chaines
Tricofosas por urdimbre
Telai per maglia indemagliabile



Flecht-/Spiralisiermaschinen
Braiders/Spiralizing Machines
Machine á Tresser/Spiralizer
Trenzadoras/Spiralizador
Trecciatrici/Espiradora



Sondermaschinen
Special Machines
Machine spécialité
Macchine speciale
Máquina especial



Machine Specifications

Einsatzgebiet:

- die Maschine „RME-S“ dient zur Herstellung von technischen Textilien, Krawatten und medizinischen Artikeln

Maschinenausführung:

- Einfach programmierbare Elektronik (MS-109) mit USB-Laufwerk, 17" Bildschirm und Tastatur steuert Strumpfform, Strumpflänge, Maschengröße und Schaltfunktionen vollelektronisch.
- Standard: 4 Fadenführer pro System
 - 1 Stricksystem $\frac{1}{2}$ " bis $1\frac{1}{2}$ "
 - 2 Stricksysteme 2" bis $2\frac{1}{2}$ "
 - 3 Stricksysteme bis 3"
- Eine dem Programm angeschlossene stufenlose Maschenverstellung in kleinen Schritten von 0,01 mm kann beliebig über die Gesamt-Strumpflänge programmiert werden.
- 3-Wege-Technik an jedem System und damit verbundene Auswahlmöglichkeiten
- 16-facher Spulenständer mit Fadenbremse, Nadelzungenwächter und Nadelbruchwächter.
- Der Warenabzug erfolgt über eine Klinkenschaltung und ist direkt gekoppelt mit dem Strickkopf. Die Warenabzugsbreite beträgt 200 mm. Warenkorbdurchmesser 300mm x 300mm Höhe. Wahlweise auch mit Luftabzug.
- Die Fäden werden nicht geschnitten sondern im Zentrum des Strumpfes über ein Leitblech mitgeführt. Pro Gummieinlegesystem ist eine programmierbare Gummiklemme vorgesehen

EXTRAS:

- Ein elektronischer Gummifournisseur, mit Schrittmotor gesteuert, ermöglicht verschiedene konische Formen und kann an der Maschine oder mit einer zusätzlichen Software auch an einem anderen PC beliebig leicht programmiert und korrigiert werden.
- Schneiden durch eine rotierende Säge und zwei Fadenklemmbleche pro Stricksystem und eine weitere Gummiklemme für den Einlegegummi.
- Öler mit 5 separat einstellbaren Ölstellen.
- Auswahl von verschiedenen Fournisseur je nach Einsatzfall (Memminger / BTSR).
- Anzahl der Fadenführer können nach Absprache erhöht werden.
- Separate Maschenverstellung pro System in zwei Stufen.
- direkter Zugriff auf das Firmeneigene Netzlaufwerk.

Maschinendaten:

Strickkopfdurchmesser	: $\frac{1}{2}$ " - 3" in $\frac{1}{2}$ " steigend
Max. Maschinendrehzahl	: bis 250 U/min
Anzahl der Stricksysteme	: 3
Teilungsbereich	: 18 - 32
Farbe	: Hellelfenbein RAL 1015

Konstruktionsänderungen vorbehalten!

Application:

- The machine "RME-S" is designed for the production of technical textile, ties and medical articles

Machine specification:

- Easily programmed electronic control unit (MS-109) with USB-drive, 17" monitor and keyboard controls. Stocking shape, stocking length, stitch size and control drum racking are fully electronic.
- Standard: 4 yarn carrier per system
 - 1 knitting feeder $\frac{1}{2}$ " up to $1\frac{1}{2}$ "
 - 2 knitting feeders 2" up to $2\frac{1}{2}$ "
 - 3 knitting feeders up to 3"
- A step less stitch length adjustment is part of the program. It is adjustable and controllable over the full length of the total-stocking at random. The smallest adjustment step is 0.01 mm.
- 3-Way-Technology to any system with corresponding selection possibilities
- 16-fold bobbin stand with thread brake, needle latch detector and needle break detector.
- The fabric take down device is driven by servo drive from the knitting head. The width of the take-down wheels is 200 mm and the size for the take down basket is 300 mm diameter x 300 mm high. Optional available with air exhaust.
- The yarn is not cutting, but driven into the center of the hose through a sheet-metal guide plate. For every rubber feeder, one programming clamp is installed on the machine.

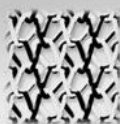
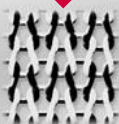
OPTIONAL:

- One electronically controlled rubber yarn feeder with step motor. Each possible conical shape can be programmed and corrected on the computer MS-109 or you can use another computer for programming the machine.
- Cutting through a rotating knife, with two yarn clamping plate and one more clamp for the inlay rubber.
- Oiler with 5 separately setting up oiling points.
- Selection of various pre-feed devices, according to usage from Memminger or BTSR.
- The number of yarn fingers can be increased.
- Separate stitch-adjustment per system for two sizes.
- Direct access onto the net drive.

Machine Data:

Knitting head diameter	: $\frac{1}{2}$ " - 3" in increments of $\frac{1}{2}$ "
Max. Operating speed	: up to 250 rpm.
Number of knitting systems	: 3
Gauges	: 18 - 32
Colour	: light ivory RAL 1015

Constructional alteration to change without notice!



MOD. RME-S

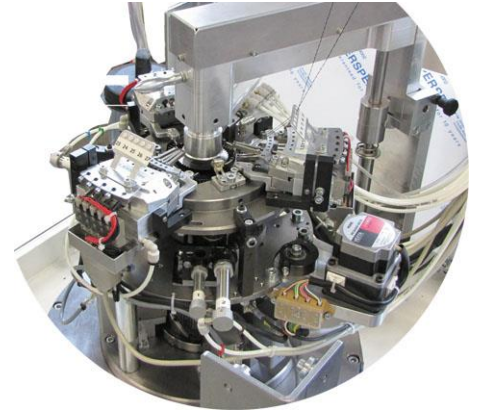
Machine Fabric Samples



Muster
Sample



Muster
Sample



Strickkopf
Knitting head



Krawatten
ties



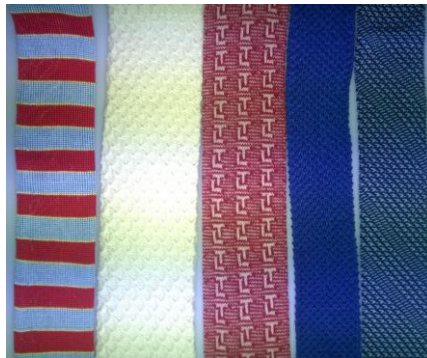
Krawatten
ties



Krawatten
ties



Krawatten
ties



Krawatten
ties



Krawatten
ties

