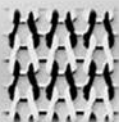


MOD. RME-L

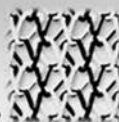
Circular Knitting Machine



Rundstrickmaschinen
Circular Knitting Machines
Machine à tricoter circulaire
Tricotosas circulares
Macchine circolari per maglieria



Wirkmaschinen
Warp Knitting Machines
Machine chaines
Tricotosas por urdimbre
Telai per maglia indemagliabile



Flecht-/Spiralisiermaschinen
Braiders/Spiralizing Machines
Machine à Tresser/Spiralizer
Trenzadoras/Spiralatace
Trecciatrici/Espiradora



Sondermaschinen
Special Machines
Machine spécialité
Macchine speciale
Máquina especial



Machine Specifications

Einsatzgebiet:

- die Maschine „RME-L“ dient zur Herstellung von orthopädischen Kompressionsstrümpfen für den medizinischen und sportlichen Bereich.

Maschinenausführung:

- Einfach programmierbare Elektronik (MS-109) mit USB-Laufwerk, 17" Bildschirm und Tastatur steuert Strumpfform, Strumpflänge, Maschengröße und Schaltfunktionen vollelektronisch.

- Standard: 1 Gummifournisseur
- 5 Fadenführer 1. Stricksystem
- 2 Fadenführer 2. Einlegesystem
- 2 Fadenführer 3. Stricksystem

- Ein elektronischer Gummifournisseur, mit Schrittmotor gesteuert, ermöglicht verschiedene Strumpfformen und kann an der Maschine oder mit einer zusätzlichen Software auch an einem anderen PC beliebig leicht programmiert und korrigiert werden. (Optional)

- Eine dem Programm angeschlossene stufenlose Maschenverstellung in kleinen Schritten von 0,01 mm kann beliebig über die Gesamt-Strumpflänge programmiert werden.

- Der Maschinenantrieb erfolgt über einen stufenlosen Servoantrieb mit 3 von der MS-109 individuell angesteuerten Geschwindigkeiten. Die Pendelferse wird auch über diesen Antrieb ausgeführt. max. 120 Pendelungen /min.

- Zur weiteren Ausrüstung gehört Pendeleinrichtung und imitierter Doppelrand.

16-facher Spulenständer mit Fadenbremse, Nadelzungenwächter und Nadelbruchwächter.

- Der Warenabzug erfolgt über eine Klinkenschaltung und ist direkt gekoppelt mit dem Strickkopf. Die Warenabzugsbreite beträgt 200 mm. Warenkorbdurchmesser 300mm x 300mm Höhe.

- Die Fäden werden nicht geschnitten sondern im Zentrum des Strumpfes über ein Leitblech mitgeführt. Pro Gummieinlegesystem ist eine programmierbare Gummiklemme vorgesehen

- Die 1:1 Auswahl im Versatz für das Einlegesystem erfolgt über ein Musterrad.

- Fersenverstärkung über Elektronik - durch Schalten eines Fadenführers.

EXTRAS:

- Maschinenausführung RME-L-4s: 4 Systeme 2 Stricksysteme und 2 Einlegesysteme
- Schneiden durch eine rotierende Säge und zwei Fadenklemmbleche pro Stricksystem und eine weitere Gummiklemme für den Einlegegummi.
- Öler mit 5 separat einstellbaren Ölstellen.
- Auswahl von verschiedenen Fournisseur je nach Einsatzfall (Memminger / BTSR).
- Anzahl der Fadenführer können nach Absprache erhöht werden.
- Separate Maschenverstellung pro System in zwei Stufen.
- direkter Zugriff auf das Firmeneigene Netzlaufwerk.

Maschinendaten:

Strickkopfdurchmesser	: 4" - 7" in 1/2" steigend
Max. Maschinendrehzahl	: bis 250 U/min
Anzahl der Stricksysteme	: 3 (Optional 4)
Teilungsbereich	: 18 - 32
Farbe	: Hellelfenbein RAL 1015

Konstruktionsänderungen vorbehalten!

Application:

- The machine "RME-L" is designed for the production of orthopaedic compression hosiery for both medical and sports applications.

Machine specification:

- Easily programmed electronic control unit (MS-109) with USB-drive, 17" monitor and keyboard controls. Stocking shape, stocking length, stitch size and control drum racking are fully electronic.

- Standard: 1 elastic yarn feed
- 5 yarn carrier 1. knitting feeder
- 2 yarn carrier 2. inlay feeder
- 2 yarn carrier 3. knitting feeder

- One electronically controlled rubber yarn feeder with step motor. Each possible shape of stocking can be programmed and corrected on the computer MS-109 or you can use another computer for programming the machine. (Optional)

- A step less stitch length adjustment is part of the program. It is adjustable and controllable over the full length of the total-stocking at random. The smallest adjustment step is 0.01 mm.

- The machine drive operates via stepless frequency-controlled three- phase motor with three independently controlled speeds. The heel is directly driven by the same motor drive. Max. 120 rpm.

- Further standard features oscillating device and imitated double-rim.

- 16-fold bobbin stand with thread brake, needle latch detector and needle break detector.

- The fabric take down device is driven by servo drive from the knitting head. The width of the take-down wheels is 200 mm and the size for the take down basket is 300 mm diameter x 300 mm high.

- The yarn is not cutting, but driven into the center of the hose through a sheet-metal guide plate. For every rubber feeder, one programming clamp is installed on the machine.

- The 1:1 needle selection for the rubber inlay is done by a selection wheel.

- For making the heel stronger one yarn finger is programmable through MS-109 Computer.

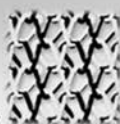
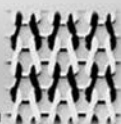
OPTIONAL:

- Machine design RME-L-4s with 4 feeders and 2 knitting and 2 rubber inlay feeders.
- Cutting through a rotating knife, with two yarn clamping plate and one more clamp for the inlay rubber.
- Oiler with 5 separately setting up oiling points.
- Selection of various pre-feed devices, according to usage from Memminger or BTSR.
- The number of yarn fingers can be increased.
- Separate stitch-adjustment per system for two sizes.
- Direct access onto the net drive.

Machine Data:

Knitting head diameter	: 4" - 7" in increments of 1/2"
Max. Operating speed	: up to 250 rpm.
Number of knitting systems	: 3 (Optional 4)
Gauges	: 18 - 32
Colour	: light ivory RAL 1015

Constructional alteration to change without notice!



MOD. RME-L

Machine Fabric Samples



Kompressionsstrumpf
compression stocking



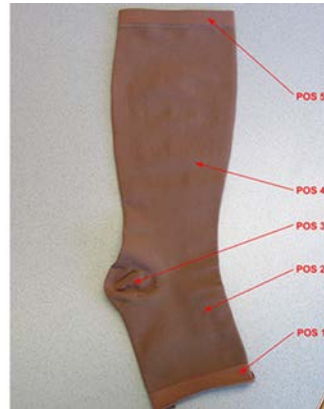
Anti-Emboliestrümpfe
Anti Embolism Stockings



Kompressionsstrumpf
compression stocking



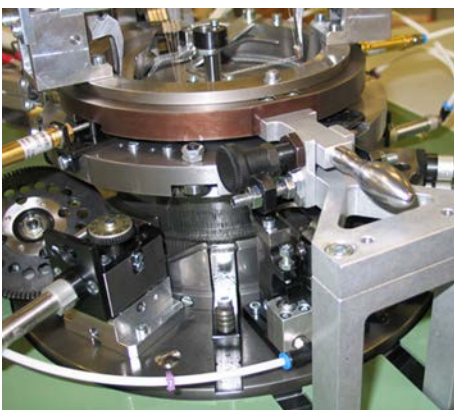
Plüschleinrichtung(Optional)
Plush device (extra)



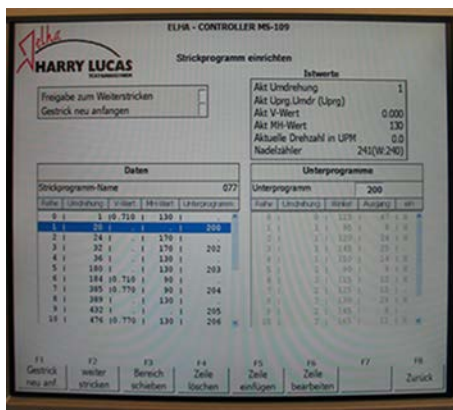
Kompressionsstrumpf
compression stocking



Kompressionsstrumpf
compression stocking



Strickkopf
Knitting head



Programm Beispiel
Sample of program

