

MOD. RME-4s

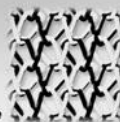
Circular knitting machine



Rundstrickmaschinen
Circular Knitting Machines
Machine à tricoter circulaire
Tricofosas circulares
Macchine circolari per maglieria



Wirkmaschinen
Warp Knitting Machines
Machine chaines
Tricofosas por urdimbre
Telai per maglia indemagliabile



Flecht-/Spiralisierungsmaschinen
Braiders/Spiralizing Machines
Machine à Tresser/Spiralizer
Trenzadoras/Spiralatuçe
Trecciatrici/Espiraladora



Sondermaschinen
Special Machines
Machine spécialité
Macchine speciale
Máquina especial



Einsatzgebiet:

- die Maschine „RME-4s“ dient zur Herstellung von orthopädischen Kompressionsstrümpfen für den medizinischen und sportlichen Bereich.

Maschinenausführung:

- Einfach programmierbare Elektronik (MS-109) mit USB-Laufwerk, 17" Bildschirm und Tastatur steuert Strumpfform, Strumpflänge, Maschengröße und Schaltfunktionen vollelektronisch.
- Standard:
 - 7 Fadenführer 1. Stricksystem
 - 5 Fadenführer 2. Stricksystem
 - 5 Fadenführer 3. Stricksystem
 - 5 Fadenführer 4. Stricksystem
- Elektronisch steuerbare Maschenverstellung in 0,01 mm und Gummizufuhr in 0,1 % Schritten.
- 3-Wege-Technik und damit verbundene Auswahlmöglichkeiten.
- Schließen des ersten Systems im Pendelgang.
- Die Maschine ist mit Luftabzug und Einzelauswurf ausgerüstet.
- Doppelrandeinrichtung über jede zweite Nadel, oder automatische Doppelrandumhängung mit Umhängeplatinen, Einrichtungsbereich für Hochfersen und Doppelsohlen, Nadel-, Strumpf-, Zungenwächter und 2 x Zungenöffner.
- Stufenloser Antrieb mit 3 an steuerbaren Drehzahlen für verschiedene Strickbereiche.
- Fadenklemmen und -schneiden durch eine Säge und zwei Fadenklemmbleche pro Stricksystem.
- Eine Gummiklemme pro Einlegesystem.
- Öler mit 5 separat einstellbaren Ölstellen.

EXTRAS:

- Auswahl von verschiedenen Vorfournisseure je nach Einsatzfall (EFS/MSF-3 usw.).
- Anzahl der Fadenführer nachrüstbar bis zu 7 Stück pro System.
- Vakuumpumpe (verstärkte Ausführung).
- Weiterer Gummifournisseur.
- Separate Maschenverstellung pro System (2/3/4-System).
- Micromesh-Auswahl bei 4-systemigen Stricken im Hosenteil.
- Einzelnadelauswahl
- Fadenwächter
- Zweite Gummiklemme pro Einlegesystem.
- Nicht auf der Maschine montierter Spulenständer.

Maschinendaten:

Strickkopfdurchmesser	: 4 ½" - 7" in ½" steigend
Max. Maschinendrehzahl	: bis 300 U/min
Anzahl der Stricksysteme	: 4
Teilungsbereich	: 18 - 32
Farbe	: hell Elfenbein RAL 1015

Konstruktionsänderungen vorbehalten!

Application:

- The machine "RME-4s" is designed for the production of orthopaedic compression hosiery for both medical and sports applications.

Machine specification:

- Easily programmed electronic control unit (MS-109) with USB-drive, 17" monitor and keyboard controls. Stocking shape, stocking length, stitch size and control drum racking are fully electronic.
- Standard:
 - 7 yarn carrier 1. knitting feeder
 - 5 yarn carrier 2. knitting feeder
 - 5 yarn carrier 3. knitting feeder
 - 5 yarn carrier 4. knitting feeder
- Electronic control to give variations in stitch size settings in steps of 0,01 mm and of the elastic yarn feed in steps of 0,1%.
- 3-way-technology with corresponding selection possibilities.
- Closing of the first system in oscillatory knitting.
- A pneumatic press-off with single ejection is on the machine.
- Double-rim operating on every second needle, or an automatic double dial jacks transfer. High-heel and double sole mechanisms; sole and heel reinforcement; yarn-, needle-, fabric- and latch-detectors.
- Step-free drive, with 3 selectable speeds for different knitting areas.
- Yarn-clamp and -cutting through a saw and for each knitting feeder.
- One elastic clamp for each inlay system.
- Oiler with 5 separately setting up oiling points.

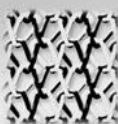
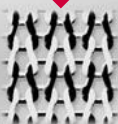
OPTIONAL:

- Selection of various pre-feed devices, according to usage. (EFS/MSF-3 etc.).
- Number of yarn carrier can be assembled up to 7 units per system.
- Vacuum pump (reinforced design)
- Further elastic yarn feed.
- Separate stitch-adjustment per system (2/3/4-system)
- Micromesh-selection at 4-system-knitting in the pant section.
- Individual needle selection.
- Thread stop motion.
- Second elastic damp per inlay system.
- Bobbin stand, not fitted onto the machine

Machine Data:

Knitting head diameter	: 4 ½" - 7" in increments of ½"
Max. operating speed	: up to 300 rpm.
Number of knitting systems	: 4
Gauges	: 18 - 32
Colour	: light ivory RAL 1015

Construction changes may be made without notice!



MOD. RME-4s

Machine fabric samples



Kompressionsstrumpf
compression stocking



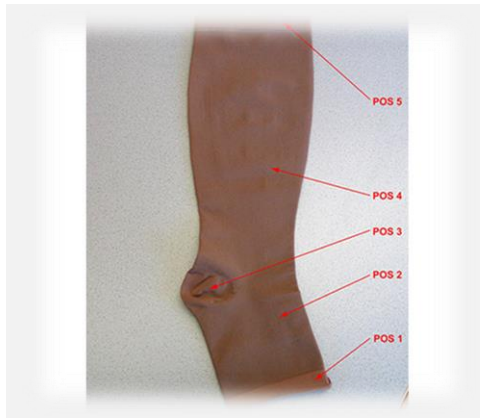
Anti-Emboliestrumpfe
Anti Embolism Stockings



Kompressionsstrumpf
compression stocking



Plüschrichtung(Optional)
Plush device (extra)



Kompressionsstrumpf
compression stocking



Kompressionsstrumpf
compression stocking



Programm Beispiel
Sample of program



Programm Beispiel
Sample of program

