

# MOD. R-UM/RR3-UM-2inch

Circular Knitting Machine



Rundstrickmaschinen  
**Circular Knitting Machines**  
Machine a tricoter circulaire  
Tricotosas circulares  
Macchine circolari per maglieria



Wirkmaschinen  
**Warp Knitting Machines**  
Machine chaines  
Tricotosas por urdimbre  
Telai per maglia indemagliabile



Flecht-/Spiralisiermaschinen  
**Braiders/Spiralizing Machines**  
Machine á Tresser/Spiralize  
Trenzadoras/Spiralatuçe  
Trecciatrici/Espiradora



Sondermaschinen  
**Special Machines**  
Machine spécialité  
Macchine speciale  
Máquina especial



# MOD. R-UM/RR3-UM-2inch

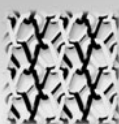
Circular Knitting Machine



Rundstrickmaschinen  
**Circular Knitting Machines**  
Machine a tricoter circulaire  
Tricotosas circulares  
Macchine circolari per maglieria



Wirkmaschinen  
**Warp Knitting Machines**  
Machine chaines  
Tricotosas por urdimbre  
Telai per maglia indemagliabile



Flecht-/Spiralisiermaschinen  
**Braiders/Spiralizing Machines**  
Machine á Tresser/Spiralizer  
Trenzadoras/Spiralatuze  
Trecciatrici/Espiradora



Sondermaschinen  
**Special Machines**  
Machine spécialité  
Macchine speciale  
Máquina especial



## Machine Specifications

**mit stehendem Zylinder und rotierendem Schlossmantel.  
in 2 - 4-systemiger Ausführung**

### Einsatzgebiet:

Diese Strickmaschine dient zur Herstellung von endlos glattem Rechts-Links-Schlauchgestrick und arbeitet mit stehendem Zylinder und rotierendem Schlossmantel. Sie ist für die verschiedensten Gestrickvariationen einsetzbar, wie z.B. für glatte Schläuche (auch Verbandstoffe), Schnüre, Bänder sowie zum Umstricken eines Kernes. Als Fadenmaterial können, je nach Strickschloss, Garne (auch Glasfasern), Kunstfasern und Metalle verwendet werden.

### Maschinenausführung:

R : Maschine ohne Platinenabschlag  
RR3 : Maschine mit Platinenabschlag

### Maschinengröße:

R : 1/12" - 2"  
RR3 : 1/4" - 2"

Maschinendrehzahl Abhängig von der Teilung, Strickkopfdurchmesser, Fadenmaterial und Spulenart. Genauere Angaben bekommen Sie bei Anfrage.

- stufenlose Maschenverstellung
- leicht wechselbare Strickköpfe
- Antrieb 0,55 KW/ des Strickkopfes erfolgt über einen Zahnriemen und wird stufenlos über einen Frequenzumrichter gesteuert.
- elektronisch, stufenlos synchron zur Maschinendrehzahl geregelter Warenabzug.
- elektrische Fadenwächter, Gestrickwächter (Nadelwächter) stoppen die Maschine über Frequenzumrichterbremse.

### Extra:

- Parallel- / Kreuzwickler
- Nadelwächter
- eine elektromagnetische Bremse gewährleistet ein schnelleres Abbremsen des Maschinenkopfes.
- bei Bedarf wird die Maschine nach dem GMP-Richtlinien gebaut.
- Schneideinheit zum genauen Ablängen von Gestrickteilen.
- Schneideinheit zum Schneiden von Bändern. ( Längsschnitt )
- separat elektronischer geregelter Wickler mit Bordscheiben.
- Zusatzeinrichtung zum automatischen Wechseln der Wickelrollen.
- programmierbarer Meterzähler (Anzahl der Strickkopfumdrehungen) zum Stoppen der Maschine.
- Fadenzuführung: positive(MPF) oder Spannungsbezogene(EFS/SFE)/(Fabrikat Memminger)
- Gestrickfixierung über Heizplatten bis 180°, bei Stillstand öffnen sich die Heizplatten.
- verschiedenste Bindungen nach ihren Wünschen.  
Teilung und Strickkopfdurchmesser nach Absprache.  
Farbe : Hellelfenbein RAL 1015

Konstruktionsänderuna vorbehalten!

**With fixed cylinder and rotating cam box .  
2 - 4 feeders are available.**

### Application:

This machine is intended for the production of endless single jersey tubular fabric. It operates with a fixed cylinder and rotating cambox. The fabric can be used for a very wide variety of applications, such as plain tubes (including bandaging), cords and tapes and can be knitted around a core. Knitting cams can be exchanged, to enable a number of different raw materials to be used, such as orthodox yarns, glass-fibre and metal.

### Machine Specification:

R : Machine without sinkers  
RR3 : Machine with sinkers

### Machine size:

R : 1/12" - 2"  
RR3 : 1/4" - 2"

Machine revolution depending on gauge, head diameter, threads material and kind of bobbin. Detailed information on request.

- infinitely stitch size adjustment
- easily exchangeable knitting heads
- drive of knitting head 0,55 kw/AC through tooth belt, infinitely controlled through a frequency converter
- winding down tackle electronically infinitely variable , synchronous running to machine revolution
- electric stop motions will stop the machine through frequency converter brake

### Optional:

- parallel / cross winding
- needle detector
- an electromagnetic brake ensures fast suppressing of the machine head
- On request, the machine will be built to meet GMP-regulations
- cutting device for exact crosscut of fabric parts
- cutting device to cut cords (longitudinal)
- Separate electronically regulated rolling device with flanged-coupling pulleys
- Additional device for automatically changing the fabric rolls
- Programmable length counter (number of revolvings of knitting head) to stop the machine
- Yarn feed: positive (MPF) or based on tension (EFS/SFE - Manufacturer Memminger)
- fabric fixation through heating plates up to 180° , heating plates will open on standstill
- Various stitch constructions as requested

Gauges and head diameters on request.  
Colour: light ivory RAL 1015  
Technical modifications reserved.



# MOD. R-UM/RR3-UM-2inch

## Machine Fabric Samples



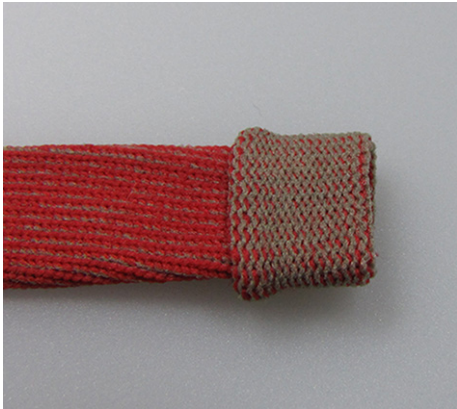
Muster  
Sample



Muster  
Sample



Muster  
Sample



Muster  
Sample



Muster  
Sample



Muster  
Sample

