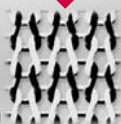


MOD. R-K1-1s-20K-01

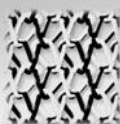
Circular Knitting Machine



Rundstrickmaschinen
Circular Knitting Machines
Machine a tricoter circulaire
Tricotosas circulares
Macchine circolari per maglieria



Wirkmaschinen
Warp Knitting Machines
Machine chaines
Tricotosas por urdimbre
Telai per maglia indemagliabile



Flecht-/Spiralisiermaschinen
Braiders/Spiralizing Machines
Machine á Tresser/Spiralizer
Trenzadoras/Spiralatuçe
Trecciatrici/Espiradora

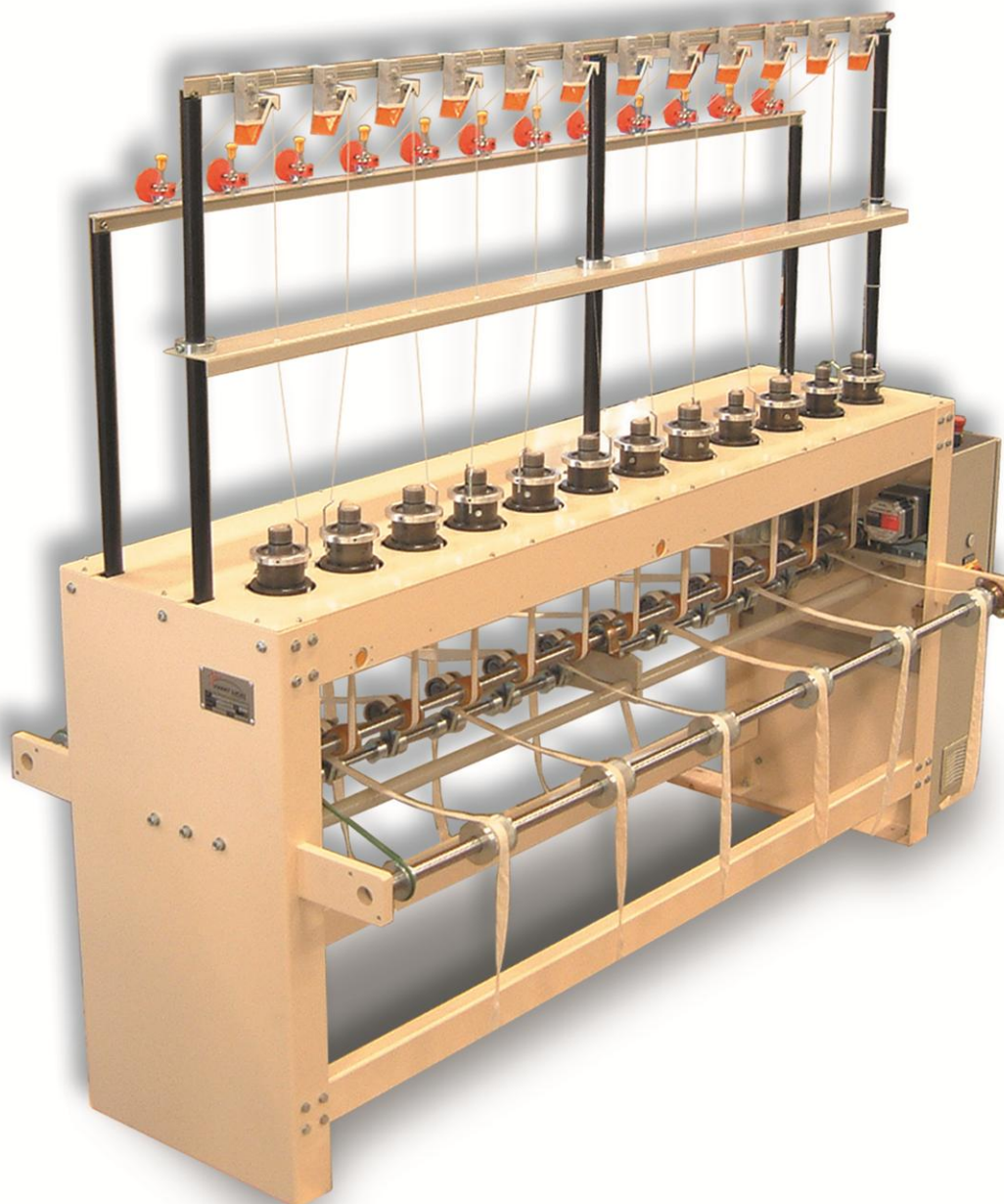


Sondermaschinen
Special Machines
Machine spécialité
Macchine speciale
Máquina especial

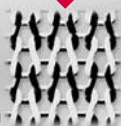


MOD. R-K1-1s-12K-02

Circular Knitting Machine



Rundstrickmaschinen
Circular Knitting Machines
Machine à tricoter circulaire
Tricotosas circulares
Macchine circolari per maglieria



Wirkmaschinen
Warp Knitting Machines
Machine chaines
Tricotosas por urdimbre
Telai per maglia indemagliabile



Flecht-/Spiralisiermaschinen
Braiders/Spiralizing Machines
Machine à Tresser/Spiralizer
Trenzadoras/Spiralatuçe
Trecciatrici/Espiradora



Sondermaschinen
Special Machines
Machine spécialité
Macchine speciale
Máquina especial



MOD. R-K1-1s-4K-03

Circular Knitting Machine



Rundstrickmaschinen
Circular Knitting Machines
Machine à tricoter circulaire
Tricotosas circulares
Macchine circolari per maglieria



Wirkmaschinen
Warp Knitting Machines
Machine chaines
Tricotosas por urdimbre
Telai per maglia indemagliabile



Flecht-/Spiralisiermaschinen
Braiders/Spiralizing Machines
Machine à Tresser/Spiralizer
Trenzadoras/Spiralatuçe
Trecciatrici/Espiradora



Sondermaschinen
Special Machines
Machine spécialité
Macchine speciale
Máquina especial



Machine Specifications

mit stehendem Zylinder und rotierendem Schlossmantel.
Maschinengestell mit 4 / 8 / 12 / 16 oder 20 Köpfen ausgelegt.

Einsatzgebiet:

Sie ist für die verschiedensten Gestrickvariationen einsetzbar, wie z. B. für glatte Schläuche (auch Verbandstoffe), Schnüre oder Bänder (Posamenten-, Strickeffektgarne usw.).

Maschinenausführung:

R-K1-1s-4K	: Maschine mit 4 Köpfen
R-K1-1s-8K	: Maschine mit 8 Köpfen
R-K1-1s-12K	: Maschine mit 12 Köpfen
R-K1-1s-16K	: Maschine mit 16 Köpfen
R-K1-1s-20K	: Maschine mit 20 Köpfen

Kopfgrößen:

R-K1-1s : 1/12" - 1"

Maschinendrehzahl abhängig von der Teilung, Strickkopfdurchmesser, Fadenmaterial und Spulenart. Genauere Angaben bekommen Sie bei Anfrage. (2000 - 4000 U/min)

- Stufenlose Maschenverstellung
- Leicht wechselbare Strickköpfe
- Antrieb der Strickköpfe erfolgt über einen Riemen und wird stufenlos über einen Frequenzumrichter gesteuert. Der Antrieb erfolgt zentral für alle Strickköpfe.
- Elektronisch, stufenlos synchron zur Maschinendrehzahl geregelter Warenabzug.
- Elektrische Fadenwächter stoppen die Maschine über eine Frequenzumrichterbremse.
- Separater oder an der Maschine befestigter Spulenständer

EXTRA:

- Maschinenausführung mit größeren Köpfen nach Anfrage
- Parallel- / Kreuzwickler
- Eine elektromagnetische Bremse gewährleistet ein schnelleres Abbremsen der Maschinenköpfe.
- Separat elektronischer geregelter Wickler mit Bordscheiben.
- Programmierbarer Meterzähler (Anzahl der Strickkopfumdrehungen) zum Stoppen der Maschine.
- Fadenzuführung: positive (MPF) oder spannungsbezogene (EFS/SFE - Fabrikat Memminger)
- Gestrickfixierung über Heizplatten bis 180°, bei Stillstand öffnen sich die Heizplatten.

Teilung und Strickkopfdurchmesser nach Absprache.

Farbe: Hellelfenbein RAL 1015 oder grün RAL 6011

Konstruktionsänderung vorbehalten!

with fixed cylinder and rotating cambox.
Machineframe could be intended for 4 / 8 / 12 / 16 or 20 heads.

Application:

The fabric can be used for a very wide variety of applications, such as plain tubes (including bandaging), cords and tapes (posament and knitting effect yarns).

Machine specification:

R-K1-1s-4K	: Machine with 4 knitting heads
R-K1-1s-8K	: Machine with 8 knitting heads
R-K1-1s-12K	: Machine with 12 knitting heads
R-K1-1s-16K	: Machine with 16 knitting heads
R-K1-1s-20K	: Machine with 20 knitting heads

Head sizes:

R-K1-1s : 1/12" - 1"

Machine revolution depending on gauge, head diameter, thread material and kind of bobbin. Detailed information on request. (2000 - 4000 rpm)

- Infinitely stitch size adjustment
- Easily exchangeable knitting heads
- Drive of knitting heads through belt, infinitely controlled through a frequency converter. The drive is effected centrally for all knitting heads.
- Winding down tackle electronically infinitely variable, synchronous running to machine revolution.
- Electrically stop motions will stop the machine through frequency converter brake.
- The bobbin stand can be standing separately or fixed at the machine

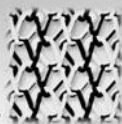
OPTIONAL:

- Machine frame for bigger knitting-heads on request
- Parallel / cross winding
- An electromagnetic brake ensures fast suppressing of the machine heads.
- Separate electronically regulated rolling device with flanged-coupling pulleys.
- Programmable length counter (number of revolvings of knitting head) to stop the machine.
- Yarn feed: positive (MPF) or based on tension (EFS/SFE - Manufacturer Memminger)
- Fabric fixation through heating plates up to 180°, heating plates will open on standstill.

Gauges and head diameters on request.

Colour: light ivory RAL 1015 or green RAL 6011

Constructional alteration to change without notice!

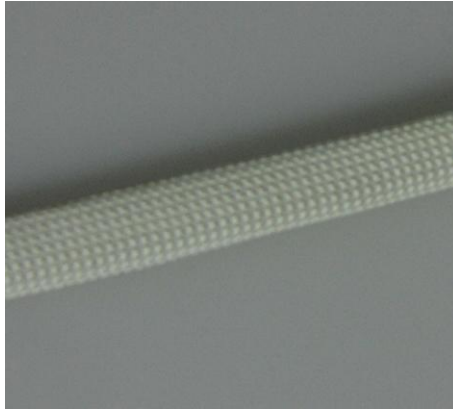


MOD. R-K1-1s

Machine Fabric Samples



Isolierschläuche aus Glas
Isolating tubes



Isolierschläuche aus Glas
Isolating tubes



Isolierschläuche aus Glas
Isolating tubes



Aramidenschutzschlauch
Aramid protection hose



Basalt
Basalt



Kleine Durchmesser
Small Diameter



Feine Teilung
Fine gauge



Grobe Teilung
Rough gauge



Enges Gestrick
Tight knitting

