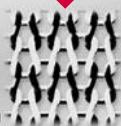


MOD. R-1S-K12"

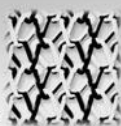
Circular Knitting Machine



Rundstrickmaschinen
Circular Knitting Machines
Machine à tricoter circulaire
Tricotosas circulares
Macchine circolari per maglieria



Wirkmaschinen
Warp Knitting Machines
Machine chaines
Tricotosas por urdimbre
Telai per maglia indemagliabile



Flecht-/Spiralisiermaschinen
Braiders/Spiralizing Machines
Machine à Tresser/Spiralizer
Trenzadoras/Spiralatuçe
Trecciatrici/Espiradora



Sondermaschinen
Special Machines
Machine spécialité
Macchine speciale
Máquina especial

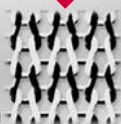


MOD. R-1S-K12"

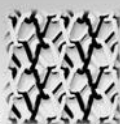
Circular Knitting Machine



Rundstrickmaschinen
Circular Knitting Machines
Machine à tricoter circulaire
Tricotosas circulares
Macchine circolari per maglieria



Wirkmaschinen
Warp Knitting Machines
Machine chaines
Tricotosas por urdimbre
Telai per maglia indemagliabile



Flecht-/Spiralisiermaschinen
Braiders/Spiralizing Machines
Machine à Tresser/Spiralizer
Trenzadoras/Spiralatuçe
Trecciatrici/Espiraladora



Sondermaschinen
Special Machines
Machine spécialité
Macchine speciale
Máquina especial



Machine Specifications

für Space-Dye-Teppichgarne oder Krinkelgarne.

Einsatzgebiet:

- Einsystemige Rundstrickmaschine mit einem separat angetriebenen Strickkopf 12" Zylinderdurchmesser.

Maschinenausführung:

- Die Maschine wird in Links- oder Rechtsausführung geliefert, um sie dann in Gruppen zu je zwei oder vier Maschinen zusammenzustellen.
- Lieferbar in allen gebräuchlichen Teilungen
- Geeignet für Filamentgarne und gesponnenes Material von 800-10.000 dtex.
- Tourenzahl der Maschine im Allgemeinen ca. 220 U/min. Auf Wunsch elektronische Drehzahlregelung bis 250 U/min.
- Geräuscharmer Antrieb über Zahnflachriemen
- Warenabzug und Aufwicklung sind spannungsunabhängig einstellbar. Gleichmäßige Aufwicklung auf Wickeldurchmesser bis 1,5m = ca. 80-120 kg Wickelgewicht.
- Ein Scheibenfournisseur ermöglicht konstante, äußerst niedrige Fadenspannungswerte des Fadeneinlaufs an allen Strickköpfen.
- Fadenwächter, Zupfabsteller am Fadeneinlauf und einstellbarer Endschalter zur Einhaltung eines bestimmten Wickeldurchmessers.
- Strickkopf- Bremsenrichtung, schnell, zuverlässig und einfach, garantiert das sofortige Stillsetzen des Strickkopfes beim Ansprechen einer der vorerwähnten Kontrolleinrichtungen.
- Fettschmierung der Strickköpfe, sonst wartungsfreie Kugellagerung an allen sich drehenden Teilen.

EXTRAS:

- Auf Wunsch Lieferung von Spulenablaufgestellen.
- Wickeldurchmesser bis 2,2m = 180-220 kg Wickelgewicht.
- Fallmaschen-Kontrolleinrichtung

Maschinendaten:

Abmessung	: ca. 180 x 70 x 200 cm
Gewichte	: netto ca. 300 kg, brutto ca. 400 kg
Kistenmaß	: ca. 200 x 90 x 190 cm
Installierte Leistung	: 0.75 KW pro Masch./1Strickkopfe
Gesamt-Stromaufnahme	: 2.2 A bei 380 Volt.

Konstruktionsänderungen vorbehalten!

for Space-Dye-Carpet-Yarns or crinkle yarn (KDK).

Application:

- Circular knitting machine with one feeder and on individually driven knitting head 12" dia.

Machine specification:

- Each machine can be delivered with either a right-hand or left-hand set-up, so that linked groups can be formed, consisting of two or four machines.
- All usual gauges available.
- Suitable for filament and staple fibre yarns of 800-10.000 dtex.
- Machine speed as a general rule approx. 220 r.p.m. Electronic variable speed control up to 250 r.p.m. on request.
- Near-silent drive by flat timing belts.
- Fabric take down and take up adjustable independent from fabric tension. Constant winding-up to rolls up to 1,5 m dia.= approx. 80-120kg.
- A positive feeder device gives a constant and extremely low yarn tension on all knitting heads prior to the knitting process.
- yarn reakages, peaks of yarn tension and when fabric rolls have reached the preset diameter.
- quick-acting, reliable and simple brake for knitting head ensures an instantaneous stoppage of the knitting head if any of the fore-mentioned controlling devices are actuated.
- Grease lubricating of knitting heads, otherwise with ball bearing supports on all turning parts, being free from any maintenance.

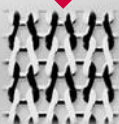
OPTIONAL:

- Supply of bobbin stand if desired
- Take-up rolls up to 2,2 m dia. = 180-220 kg.
- Electric stop motions for drop stitches.

Machine Data:

Machine dimensions	: approx. 180 x 70 x 200 cm
Weight	: net approx.300 kg,gross approx.400 kg
Case dimensions	: approx. 200 x 90 x 190 cm
Connected load	: 0.75 KW per machine (1 knitting-heads)
Current consumption	: 2,2 A at 380 volts per machine

Constructional alteration to change without notice!



MOD. R-1S-K12"

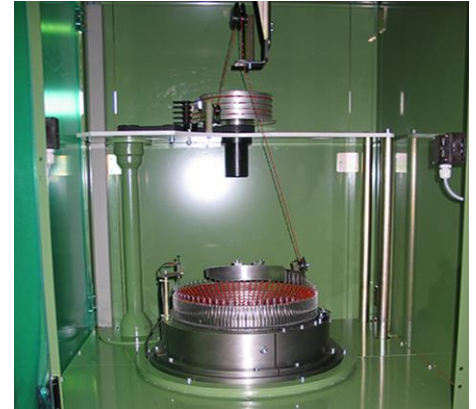
Machine Fabric Samples



Kopfabdeckung
Security cover



Strickkopf
Knitting head



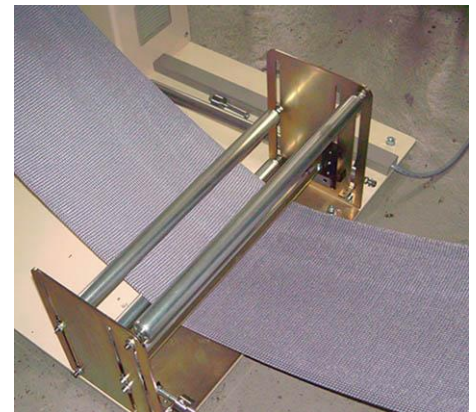
Positive Fadenzuführung
Positive yarn tension device



Fadenführer
Yarn feeder



Laufmaschenwächter
Drop stitch stop motion



Gestrick
Knitting fabric



Strickwächter
Fabric detection

