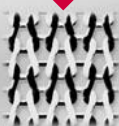


MOD. GTM

Circular Knitting Machine



Rundstrickmaschinen
Circular Knitting Machines
Machine à tricoter circulaire
Tricofosas circulares
Macchine circolari per maglieria



Wirkmaschinen
Warp Knitting Machines
Machine chaines
Tricofosas por urdimbre
Telai per maglia indemagliabile



Flecht-/Spiralisiermaschinen
Braiders/Spiralizing Machines
Machine à Tresser/Spiralizer
Trenzadoras/Spiralizador
Trecciatrici/Espiradora



Sondermaschinen
Special Machines
Machine spécialité
Macchine speciale
Máquina especial



Machine Specifications

Einsatzgebiet:

Die Rundstrickmaschine GTM bietet einen vollautomatisierten Prozess für das Teststricken und somit ein Höchstmaß an Wirtschaftlichkeit für diese in vielen Bereichen unverzichtbare Qualitätskontrolle.

Zuführung der glatten oder texturierten Filament-, Stapelfasergarne oder elastische Garne direkt ab Spulenwagen über ein Magazin für bis zu 100 Fäden. Fadenverbindung mittels Splicer. Die Reihenfolge für das Dazwischen-Stricken des zu vergleichenden Referenzfadens ist beliebig einstellbar, ein zusätzlicher Markierungsfaden dient als Hilfe für die Testauswertung.

Maschinenausführung:

- 1 Strickzylinder D= 3 1/2"
- 1 Stricksystem
- Alle gebräuchlichen Teilungen bis 44 E
- Einfache Austauschbarkeit des Strickzylinders für jede gewünschte Teilung.
- Tourenzahl je nach Garn Art und Fadenstärke bis 900 U/min.
- Fournisseur mit leicht austauschbaren Fadenliefer-scheiben und Andruckrolle gewährleistet konstante Fadenzuführung.
- Warenabzug mit elektronisch gesteuerter, stufenloser Geschwindigkeitsregelung.
- Warenaufwicklung auf Haspel
- Länge der Gestrickabschnitte für die Testgarne und den Referenzfaden separat einstellbar.
- Selbsttätige Übernahme der Testfäden am Spulenwagen. Die Zuführung über ein Fadenmagazin für bis zu 36 Fäden, das Einlegen des Referenz- und Markierungsfaden, Splicer und Stricken erfolgt vollautomatisch.
- Reihenfolge für das Einstricken des Referenzfadens vorwählbar.
- Automatische Ölung des Strickzylinders

Extras:

- Knoter statt Splicer als Wechselsystem
- Zusätzlich kann die Maschine mit einem Verstreckwerk wahlweise mit Hot-Pin, Heizzone oder beheizter Galette zur Verarbeitung von Poy, Moy, Loy oder DTY-Garn ausgerüstet werden (s. Foto). Die Verstrickung des Garnes wird durch zwei Galetten erreicht, die wahlweise mit einer oder zwei elektronischen Achsen ausgerüstet werden können. Die Verstrickung kann in 1 % Schritten von 0-400 % eingestellt werden.
- Ebenfalls können Produktionsverfahren an der Strickmaschine vorgeschaltet werden, um Produktionsabläufe zu simulieren (verwirbeln, texturieren usw.).

Konstruktionsänderungen vorbehalten!

Application:

The circular knitting machine GTM offers a fully automated process for test knitting and therefore optimal efficiency for quality control, obligatory in many cases.

The ends of flat or textured filament as well as staple fiber or elastic fiber are taken directly from bobbin trolley via a magazine for up to 100 ends and connected by splicing. The sequence for knitting in-between with a reference yarn is free adjustable. An extra marking thread for testing is useable to compare with the given quality .

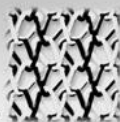
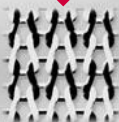
Machine-Specification:

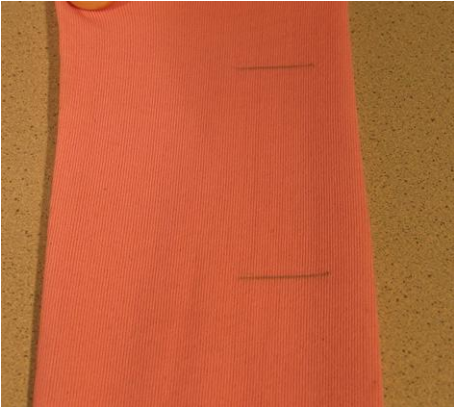
- 1 knitting head D= 3 1/2"
- 1 feeder
- All common gauges up to 44 E
- Knitting cylinders of any required gauges are simply to change
- Machine speed depending to yarn and its count is up to 600 rpm.
- Positive yarn regulator with easily interchangeable pulleys and pin roller guarantees constant yarn feed.
- Fabric take-off with electronically infinitely variable speed control.
- Fabric take-up onto a coiler
- Length of knitting pieces from test and reference yarn separately adjustable.
- Threads from yarn trolley taken by suction via a magazine for up to 36 end. All operations, i.e. feeding of test, reference and marking threads, splicing and knitting are done automatically.
- Sequence for inserting reference thread is programmable.
- Automatic oiling of knitting cylinder.

Optional:

- knotter instead of splicer as changing system
- The machine can be delivered with an optional stretching unit. This unit is equipped with either "Hot pin", a heating zone, or a heated yarn-feed disc for use with "Poy", "Moy", "Loy", or DTY yarns (see picture). The stretching of the yarn is achieved with two galettes which may be equipped with one or two electronic axes. The stretching is adjustable in steps of 1 % over a range of 0 to 400 %.
- Other production sequences may be incorporated into the machine in order to simulate other effects such as texturizing.

Constructional alteration to change without notice.





Sample with markings
Muster mit Markierung



Sample with markings
Muster mit Markierung



Sample fine 44 gauge
Muster in 44er Teilung



Sample rough 1,75 gauge
Muster in 1,75 Teilung



Sample plush fiber dye-test
Plüschmuster

