

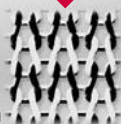
**MOD. RR2-01**

**Circular Knitting Machine**

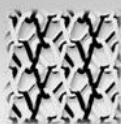
**elha**  
**HARRY LUCAS**  
TEXTILMASCHINEN



Rundstrickmaschinen  
**Circular Knitting Machines**  
Machine à tricoter circulaire  
Tricofosas circulares  
Macchine circolari per maglieria



Wirkmaschinen  
**Warp Knitting Machines**  
Machine chaines  
Tricofosas por urdimbre  
Telai per maglia indemagliabile



Flecht-/Spiralisiermaschinen  
**Braiders/Spiralizing Machines**  
Machine à Tresser/Spiralizer  
Trenzadoras/Spiralatuçe  
Trecciatrici/Espiraladora



Sondermaschinen  
**Special Machines**  
Machine spécialité  
Macchine speciale  
Máquina especial

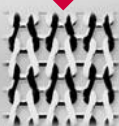


# MOD. RR2-02

## Circular Knitting Machine



Rundstrickmaschinen  
**Circular Knitting Machines**  
Machine à tricoter circulaire  
Tricofosas circulares  
Macchine circolari per maglieria



Wirkmaschinen  
**Warp Knitting Machines**  
Machine chaines  
Tricofosas por urdimbre  
Telai per maglia indemagliabile



Flecht-/Spiralisiermaschinen  
**Braiders/Spiralizing Machines**  
Machine à Tresser/Spiralizer  
Trenzadoras/Spiralatuçe  
Trecciatrici/Espiradora



Sondermaschinen  
**Special Machines**  
Machine spécialité  
Macchine speciale  
Máquina especial



## Machine Specifications

mit stehendem Zylinder, Rippscheibe und rotierendem Schlossmantel.

### Einsatzgebiet:

Diese Hochleistungsstrickmaschine wird zur Herstellung von R/R 1:1 / 2:1/ 2:2 Gestrick, wahlweise mit oder ohne Gummieinlage, wie z. B. für Verbandsstoffe, Ärmelbündchen, Unterwäsche usw. eingesetzt.

### Maschinenausführung:

Maschinengröße: 2 1/4" - 12" und 2 x 1er - 2 x 20er Teilung lieferbar.

Maschinendrehzahl abhängig von der Teilung, Strickkopfdurchmesser, Fadenmaterial und Spulenart. Genauere Angaben bekommen Sie bei Anfrage.

- Antrieb des Strickkopfes erfolgt über einen Zahnriemen und wird stufenlos über einen Frequenzumrichter gesteuert.
- Warenabzug wird elektronisch mit konstantem Abzugsgewicht zur Maschine geregelt.
- Elektrische Fadenwächter, Gestrickwächter oder Nadelwächter stoppen die Maschine über Frequenzumrichter Bremse.
- Separate Aufwickelvorrichtung mit elektrischem Antrieb (bis Durchmesser = 600 mm), stufenlos regelbar mit konstanter Wickelspannung.

### Extra:

- Größere Aufwickelvorrichtung nach Absprache
- Eine elektromagnetische Bremse gewährleistet ein schnelleres Abbremsen des Maschinenkopfes.
- Bei Bedarf wird die Maschine nach den GMP-Richtlinien gebaut.
- Schneideinheit zum Schneiden von Bändern (Längsschnitt) oder als Ablängeinheit oder zum Falten und Ablängen.
- Programmierbarer Meterzähler (Anzahl der Strickkopfumdrehungen) zum Stoppen der Maschine.
- Fadenzuführung: positive (MPF) oder spannungsbezogene (EFS/MER-Fabrikat Memminger)
- Gestrickfixierung über Heizplatten bis 180°, bei Stillstand öffnen sich die Heizplatten.
- Verschiedenste Bindungen nach ihren Wünschen.
- Feste Kante, separater Trennfaden, 4-fach Ringler

Teilung und Strickkopfdurchmesser nach Absprache.

Farbe: Hellelfenbein RAL 1015

Konstruktionsänderung vorbehalten!

with fixed cylinder, dial and revolving cam box.

### Application:

This high-performance knitting machine is intended for the production of Double-Jersey-fabric 1:1 / 2:1/ 2:2, with or without elastic inlay as required, for the use in bandaging, cuff trims, underwear etc.

### Machine specification:

Machine Sizes: 2 1/4" - 12" and 2 x 1 - 2 x 20 gauge available.

Machine revolution depending on the gauge, diameter of knitting head, thread material and kind of bobbin. Further details on request.

- Drive of knitting head through tooth belt, infinitely controlled through a frequency converter.
- Winding down tackle is electronically controlled by constant tension weight.
- Electrical stop motions, fabric motions or needle detector will stop the machine through frequency converter brake.
- Separate rolling device with electrical drive (max. Dia. = 600 mm), infinitely variable with constant rolling tension.

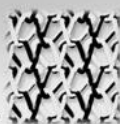
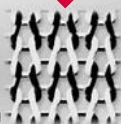
### Optional:

- Larger rolling device on request
- An electromagnetic brake ensures fast suppressing of the machine head.
- On request, the machine will be built to meet GMP-regulations.
- Cutting device to cut band (longitudinal) or for crosscut or for folding and crosscut.
- Programmable length counter (number of revolutions of knitting head) to stop the machine.
- Yarn feed positive (MPF) or based on tension (EFS/MER-Manufacturer Memminger)
- Fabric fixation through heating plates up to 180°, heating plates will open on standstill.
- Various stitch structures.
- Fixed edge, separate dividing thread, 4-fold striper

Gauge and head size on request.

Colour: light ivory RAL 1015

Constructional alteration to change without notice!





# MOD. RR2

## Machine Fabric Samples



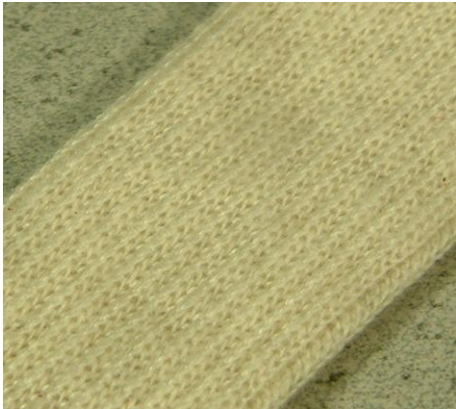
Ärmelbündchen  
Cuff trims



Nur 15 mm Breite  
Only 15 mm width



Platiert  
Plated fabric



2:2 oder 2:1  
2:2 or 2:1



Schlauch in Schlauch  
Tube in tube



Ärmelbündchen  
Cuff trims



Feste Kante  
Finish edge

