

MOD. RR2-Z-FB-109-4s

Circular-Knitting-Machine



Rundstrickmaschinen
Circular Knitting Machines
Machine à tricoter circulaire
Tricofosas circulares
Macchine circolari per maglieria



Wirkmaschinen
Warp Knitting Machines
Machine chaines
Tricofosas por urdimbre
Telai per maglia indemagliabile



Flecht-/Spiralisiermaschinen
Braiders/Spiralizing Machines
Machine á Tresser/Spiralizer
Trenzadoras/Spiralatuçe
Treciatrici/Espiraladora



Sondermaschinen
Special Machines
Machine spécialité
Macchine speciale
Máquina especial



MOD. RR2-Z-FBR-109-4s

Circular-Knitting-Machine



Rundstrickmaschinen
Circular Knitting Machines
Machine à tricoter circulaire
Tricofosas circulares
Macchine circolari per maglieria



Wirkmaschinen
Warp Knitting Machines
Machine chaines
Tricofosas por urdimbre
Telai per maglia indemagliabile



Flecht-/Spiralisiermaschinen
Braiders/Spiralizing Machines
Machine à Tresser/Spiralizer
Trenzadoras/Spiralatuçe
Trecciatrici/Espiradora



Sondermaschinen
Special Machines
Machine spécialité
Macchine speciale
Máquina especial



Einsatzgebiet:

- Maschine zur Herstellung von zylindrischem, konischem und gebogenen Schlauchgestrick für Kniekappen, Knöchel- und Armschoner

Maschinenausführung:

- 4-systemige Maschinenausführung mit Doppel-Fournisseur. Gestrickbreite und -länge werden über eine Steuerung einfach verändert.
- Industrie-PC mit Windows XP bietet ein breites Programm und einfache Einbindung in das Firmen-Netzwerk.
- Freiprogrammierbare Fangsteuerung, die Gestrickfenster und Markierungsreihen bilden.
- Stufenloser Antrieb (0,75 KW) mit elektromagnetischer Bremse zum Schnellstop der Maschine (Auslösung durch Faden-, Nadel-, Zungen-Wächter oder Not-Stopp).
- elektrische Ausführung nach CE-Norm

Extras:

- feste Kante

RR2-Z-FBR-109

- mit 4-fachem Ringler pro System
- Ein breites Programm an Fournisseur-Systemen erhöht die Strickqualität: SFE / KTF / EFS usw.

Maschinendaten:

Strickkopfdurchmesser	: 4" - 12"
Max. Maschinendrehzahl	: 100 U/min.
Anzahl der Stricksystem	: 4
Anzahl der Einlegesysteme	: 2 optional 4
Teilung	: 2 x 6 - 2 x 14
Farbe	: Hellelfenbein RAL 1015

Konstruktionsänderungen vorbehalten!

Application:

- The machine is intended for the production of cylindrical, conical and curved tubular fabrics for knee-, ankle- and elbow support.

Machine Specification:

- 4 feeder machine with double elastic yarn tension device. Fabric width and length are adjustable through an electronically controller.
- Industrial PC with Windows XP is easily connected with the Intranet and open adjustable.
- Freely programmable tuck Control, to provide the fabric window and marking lines.
- Step-free drive (0,75 kW) with electromagnetic brake, to bring the machine to a very fast stop (operated by the yarn- and needle- latch- detector or the emergency stop button).
- Electrical equipment and wiring conform to CE standards.

Options:

- Finish edge

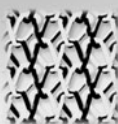
RR2-Z-FBR-109

- With 4-finger stripping device for each feeder.
- A wide program of yarn tension devices increases the quality of the fabrics: SFE / KTF / EFS etc.

Machine data:

Knitting head diameter	: 4" - 12"
Maximum operating speed	: 100 rpm.
No. of knitting systems	: 4
No. of inlay systems	: 2 optional 4
Gauges	: 2 x 6 - 2 x 14
Colour	: light ivory RAL 1015

Construational alteration to change without notice.



MOD. RR2-Z-FB-109-4s

Machine fabric samples



Basic knee cap
Basis Kniekappe



Basic knee cap
Basis Kniekappe



Small and curved knee cap
Schmale und gebogene Kniekappe



With finished edge
Mit fester Kante e



With finished edge
Mit fester Kante



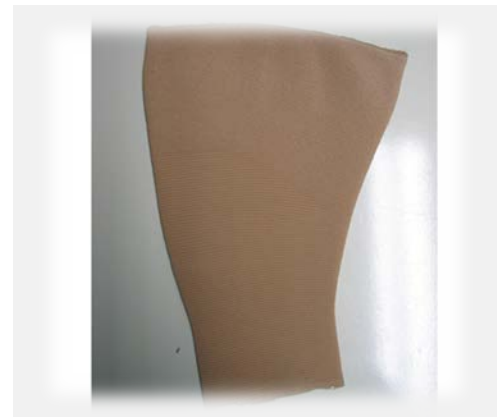
Basic knee cap
Basis Kniekappe



Basic knee cap
Basis Kniekappe



Basic knee cap
Basis Kniekappe



Basic knee cap
Basis Kniekappe

