

MOD. RR2-Z-11"-15"-01

Circular Knitting Machine



Rundstrickmaschinen
Circular Knitting Machines
Machine à tricoter circulaire
Tricotosas circulares
Macchine circolari per maglieria



Wirkmaschinen
Warp Knitting Machines
Machine chaines
Tricotosas por urdimbre
Telai per maglia indemagliabile



Flecht-/Spiralisiermaschinen
Braiders/Spiralizing Machines
Machine à Tresser/Spiralizer
Trenzadoras/Spiralatuçe
Trecciatrici/Espiradora

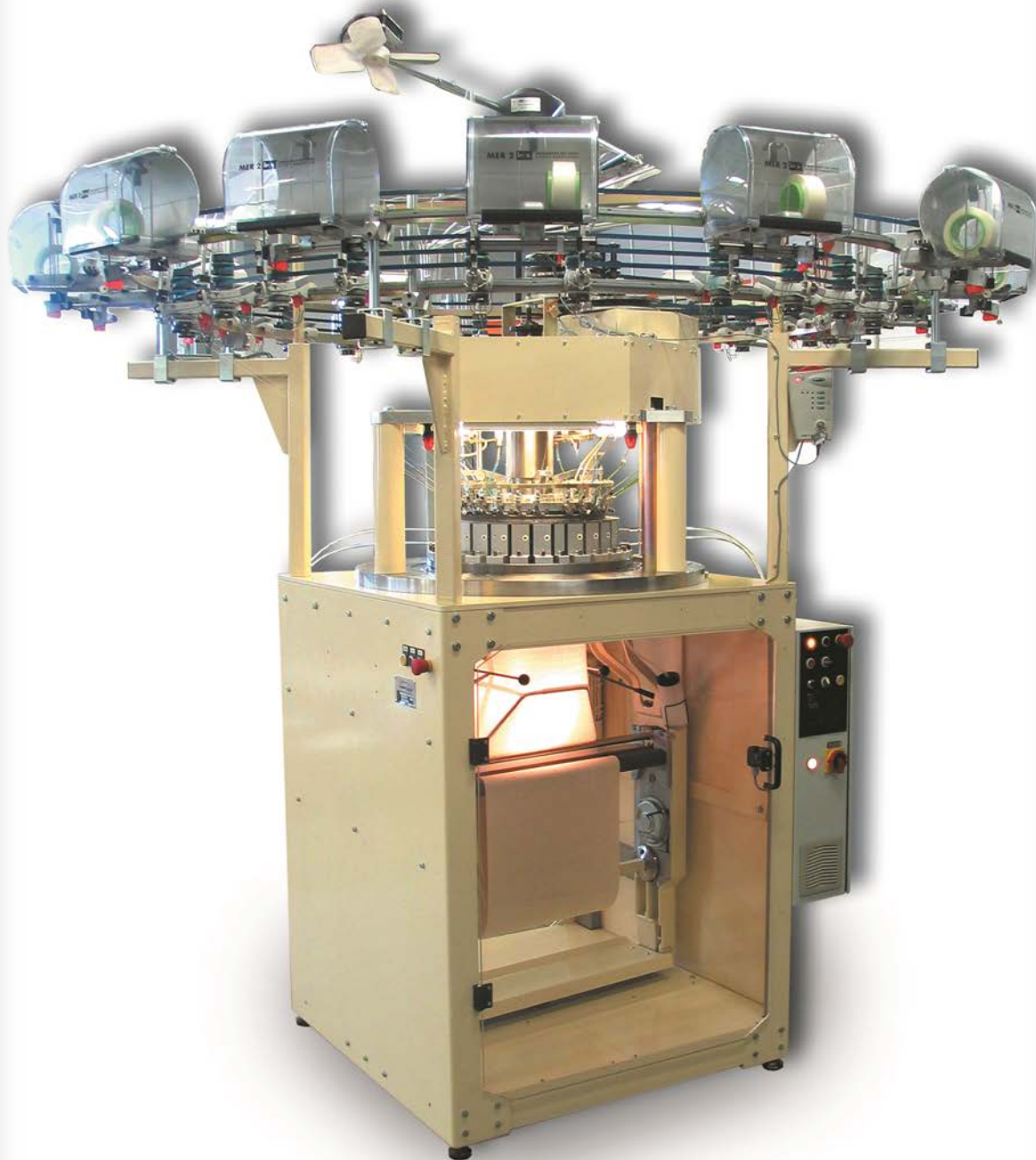


Sondermaschinen
Special Machines
Machine spécialité
Macchine speciale
Máquina especial



MOD. RR2-Z-16"-20"-02

Circular Knitting Machine



Rundstrickmaschinen
Circular Knitting Machines
Machine a tricoter circulaire
Tricotosas circulares
Macchine circolari per maglieria



Wirkmaschinen
Warp Knitting Machines
Machine chaines
Tricotosas por urdimbre
Telai per maglia indemagliabile



Flecht-/Spiralisiermaschinen
Braiders/Spiralizing Machines
Machine á Tresser/Spiralizer
Trenzadoras/Spiralatuçe
Trecciatrici/Espiradora



Sondermaschinen
Special Machines
Machine spécialité
Macchine speciale
Máquina especial



MOD. RR2-Z-16"-20"-02

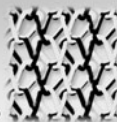
Circular Knitting Machine



Rundstrickmaschinen
Circular Knitting Machines
Machine a tricoter circulaire
Tricotosas circulares
Macchine circolari per maglieria



Wirkmaschinen
Warp Knitting Machines
Machine chaines
Tricotosas por urdimbre
Telai per maglia indemagliabile



Flecht-/Spiralisiermaschinen
Braiders/Spiralizing Machines
Machine á Tresser/Spiralizer
Trenzadoras/Spiralatuçe
Trecciatrici/Espiradora

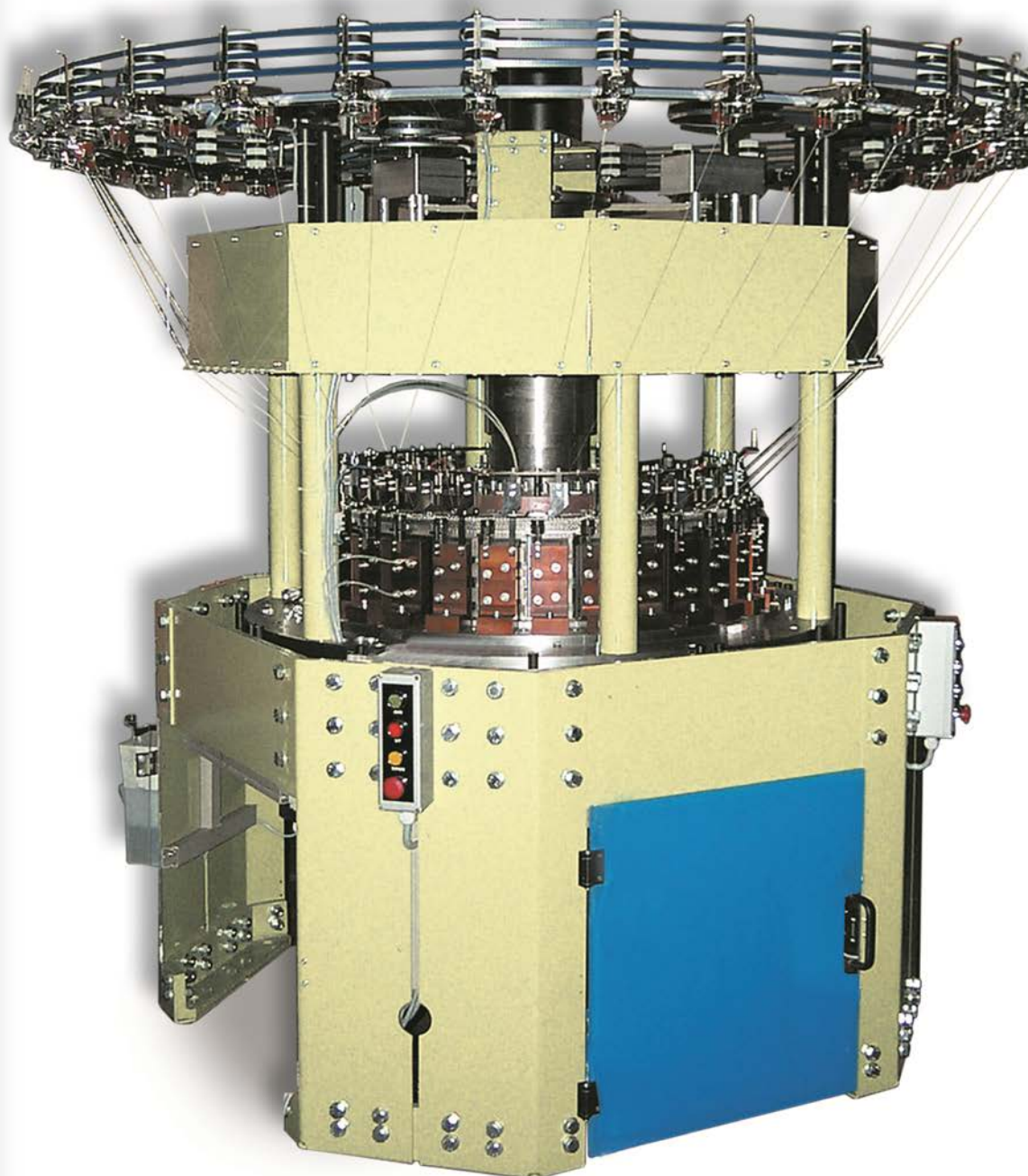


Sondermaschinen
Special Machines
Machine spécialité
Macchine speciale
Máquina especial



MOD. RR2-Z-25"-32"-04

Circular Knitting Machine



Rundstrickmaschinen
Circular Knitting Machines
Machine a tricoter circulaire
Tricotosas circulares
Macchine circolari per maglieria



Wirkmaschinen
Warp Knitting Machines
Machine chaines
Tricotosas por urdimbre
Telai per maglia indemagliabile



Flecht-/Spiralisiermaschinen
Braiders/Spiralizing Machines
Machine á Tresser/Spiralize
Trenzadoras/Spiralatuçe
Trecciatrici/Espiradora



Sondermaschinen
Special Machines
Machine spécialité
Macchine speciale
Máquina especial



mit rotierendem Zylinder und Rippscheibe.

Einsatzgebiet:

Diese Hochleistungsstrickmaschine wird zur Herstellung von R/R Gestrick oder Interlockware, wahlweise mit oder ohne Gummieinlage, wie z. B. für Verbandsstoffe, Ärmelbündchen, Unterwäsche, Zwickelware usw. eingesetzt.

Maschinenausführung:

Gestellgröße: 11" - 15" und 2 x 1er - 2 x 22er Teilung lieferbar
16" - 20" und 2 x 1er - 2 x 22er Teilung lieferbar
21" - 32" und 2 x 1er - 2 x 22er Teilung lieferbar

Maschinenrehzahl abhängig von der Teilung, Strickkopfdurchmesser, Fadenmaterial und Spulenart. Genauere Angaben bekommen Sie bei Anfrage.

- Antrieb des Strickkopfes erfolgt über einen Zahnriemen und wird stufenlos über einen Frequenzumrichter gesteuert.
- Warenabzug wird elektronisch mit konstantem Abzugsgewicht zur Maschine geregelt.
- Elektrische Fadenwächter, Gestrickwächter oder Nadelwächter stoppen die Maschine über Frequenzumrichterbremse.
- Separate Aufwickelvorrichtung mit elektrischem Antrieb (bis Durchmesser = 500/600 mm), stufenlos regelbar mit konstanter Wickelspannung.

Extra:

- Größere Aufwickelvorrichtung nach Absprache
- Eine elektromagnetische Bremse gewährleistet ein schnelleres Abbremsen des Maschinenkopfes.
- Bei Bedarf wird die Maschine nach den GMP-Richtlinien gebaut.
- Schneideinheit zum Schneiden von Bändern (Längsschnitt) für Zwickelware.
- Programmierbarer Meterzähler (Anzahl der Strickkopfumdrehungen) zum Stoppen der Maschine.
- Fadenzuführung: positive (MPF/MER) oder spannungsbezogene (EFS/SFE - Fabrikat Memminger)
- Verschiedenste Bindungen nach ihren Wünschen.
- Feste Kante, separater Trennfaden, 4-fach Ringler, Jacquardeinrichtung usw.

Teilung und Strickkopfdurchmesser nach Absprache.

Farbe: Hellelfenbein RAL 1015

Konstruktionsänderung vorbehalten!

with revolving cylinder and dial.

Application:

This high-performance knitting machine is intended for the production of Double-Jersey-fabric or Interlock material, with or without elastic inlay as required, for the use in bandaging, cuff trims, underwear, gusset material etc.

Machine specification:

Machine Sizes: 11" - 15" and 2 x 1 - 2 x 22 gauge available
16" - 20" and 2 x 1 - 2 x 22 gauge available
21" - 32" and 2 x 1 - 2 x 22 gauge available

Machine revolution depending on the gauge, diameter of knitting head, thread material and kind of bobbin. Further details on request.

- Drive of knitting head through tooth belt, infinitely controlled through a frequency converter.
- Winding down tackle is electronically controlled by constant tension weight.
- Electrical stop motions, fabric motions or needle detector will stop the machine through frequency converter brake.
- Separate rolling device with electrical drive (max. dial = 500/600 mm), infinitely variable with constant rolling tension.

Optional:

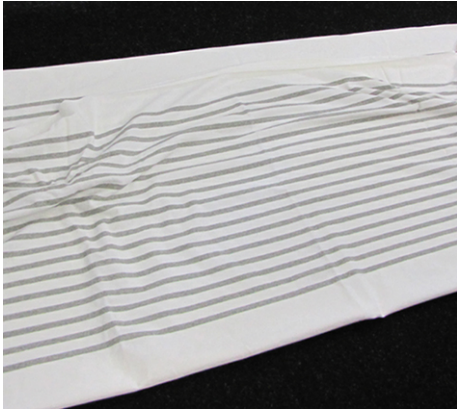
- Larger rolling device on request
- An electromagnetic brake ensures fast suppressing of the machine head.
- On request, the machine will be built to meet GMP-regulations
- Cutting device to cut band (longitudinal) for gusset material.
- Programmable length counter (number of revolvings of knitting head) to stop the machine.
- Yarn feed positive (MPF/MER) or based on tension (EFS/SFE - Manufacturer Memminger)
- Various stitch structures.
- Fixed edge, separate dividing thread, 4-fold striper, Jacquard-unit etc.

Gauge and head size on request.

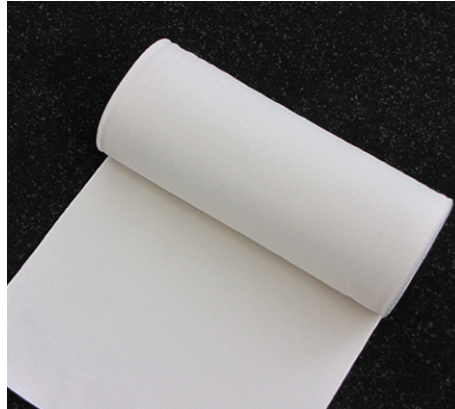
Colour: light ivory RAL 1015

Constructional alteration to change without notice!





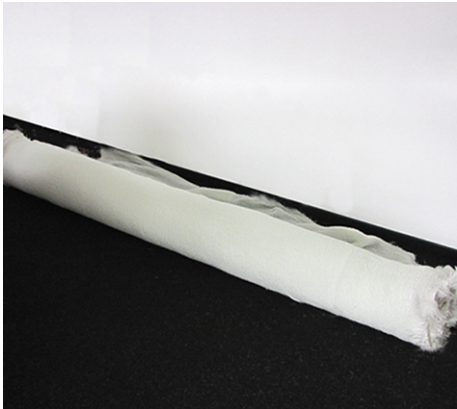
Filter
Filter



Rückenbandage
Back support



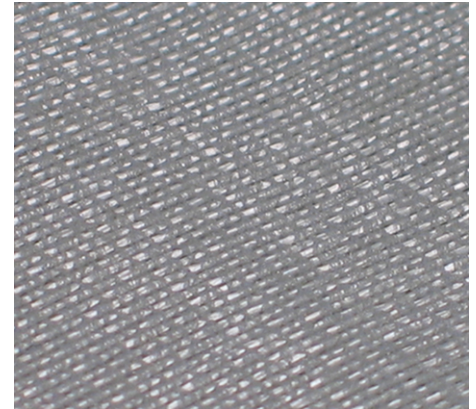
Unterwäsche
Underwear



Glasarmierung
Glass reinforcement



Bandage
Bandages



Mit Glasfaser-Schußfaden
With glassfibre inlay



Feste Kante
Finish Edge



Unterwäsche
Underwear



Unterwäsche
Underwear

