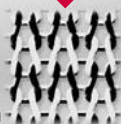


MOD. RR2-Z-109-01

Circular Knitting Machine



Rundstrickmaschinen
Circular Knitting Machines
Machine à tricoter circulaire
Tricofosas circulares
Macchine circolari per maglieria



Wirkmaschinen
Warp Knitting Machines
Machine chaines
Tricofosas por urdimbre
Telai per maglia indemagliabile



Flecht-/Spiralisiermaschinen
Braiders/Spiralizing Machines
Machine à Tresser/Spiralizer
Trenzadoras/Spiralatuçe
Treciatrici/Espiradora



Sondermaschinen
Special Machines
Machine spécialité
Macchine speciale
Máquina especial

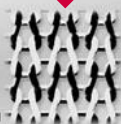


MOD. RR2-Z-109-02

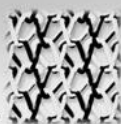
Circular Knitting Machine



Rundstrickmaschinen
Circular Knitting Machines
Machine à tricoter circulaire
Tricofosas circulares
Macchine circolari per maglieria



Wirkmaschinen
Warp Knitting Machines
Machine chaines
Tricofosas por urdimbre
Telai per maglia indemagliabile



Flecht-/Spiralisiermaschinen
Braiders/Spiralizing Machines
Machine á Tresser/Spiralizer
Trenzadoras/Spiralatuçe
Trecciatrici/Espiradora



Sondermaschinen
Special Machines
Machine spécialité
Macchine speciale
Máquina especial



Machine Specifications

mit rotierendem Zylinder und Rippscheibe

Einsatzgebiet:

- Hochleistungsstrickmaschine dient zur Herstellung von zylindrischem und konischem Kniekappen, Knöchel- und Armschoner, Beinbandagen, Unterwäsche usw.

Maschinenausführung:

- mehr-systemige Ausführung mit Nadelauswahl (Fang oder Nicht-Stricken) für die Fensterauswahl im Kniebereich.
- Einfach programmierbare MS-109. Programme können an der Maschine erstellt, abgespeichert und geändert werden (optional Verbindung ins Firmennetzwerk).
- Programmierung der Gestrickbreite durch unterschiedliche Gummispannungen.
- Stufenloser Antrieb mit elektromagnetischer Bremse zum Schnellstopp der Maschine, wird ausgelöst durch Faden-, Nadelwächter oder Not-Stopp.
- elektrische Ausführung nach CE-Norm
- Die Kniekappe kann mit 2 verschiedenen Fenstern ausgestattet werden:
1. Jacquard Fenster / 2. Fang Fenster
Die Fensterbreite wird durch Nadelsetzen eingestellt (kurze bzw. lange Nadelfüße). Dieser Nadeltyp hat 2 Nadelfüße mit jeweils 2 verschiedenen Fußhöhen

Extra:

- Spannungslose Zuführung des Gummis zum Hauptfournisseur durch elektronischen Vorfournisseur, um Spannungsunterschiede auszugleichen, die beim Abwickeln von der Spule entstehen.
- elektronische Maschenverstellung
- Bitte beachten Sie das Programm der RR2-Z-FBRJ-109 Maschinen.

Maschinendaten:

Strickkopfdurchmesser	: 4" - 12"
Max. Maschinendrehzahl	: 150 - 40 U/min.
Anzahl der Stricksysteme	: 6 - 20
Anzahl der Einlegesysteme	: 2 - 10
Teilung	: 2 x 6 - 2 x 14
Farbe	: Hell-Elfenbein Ral 1015

Konstruktionsänderungen vorbehalten!

with revolving cylinder and dial

Application:

- The machine is intended for the production of cylindrical and conical for knee-, ankle- and elbow support, shaped bandages for legs, underwear, etc.

Machine Specification:

- Multi feeder construction with needle selection (tucking- or not-knitting) for the window selection in the knee range
- Easily programmed MS-109. Programs can be created on the machine, stored and modified (optional connection to the corporate network).
- Programming of the fabric width by variation of elastic tension.
- Step-less drive with electromagnetic brake, to bring the machine to a very fast stop, this is operated by the yarn- and needle-detector or the emergency stop button.
- Electrical equipment and wiring conform to CE standards.
- The knee cap can installed with 2 different windows:
1. Jacquard window / 2. Tuck window
The width of the windows will be adjusted through needle setting (short- and long butt needles). This is a needle type with two butts with 2 different heights of the needle butts, each

Optional:

- Tension-free delivery of the elastic yarn to the main feed, via an electronically-controlled pre-feed device, to even out those variations in tension which occur as the yarn is wound off the cone.
- electronical stitch adjustment
- Please pay attention to the program of our RR2-Z-FBRJ-109 machines.

Machine data:

Knitting head diameter	: 4" - 12"
Maximum operatin speed	: 150 - 40 r.p.m.
No. of knitting systems	: 6 - 20
No. of inlay systems	: 2 - 10
Gauge	: 2 x 6 - 2 x 14
Colour	: light ivory RAL 1015

Constructional alteration to change without notice.

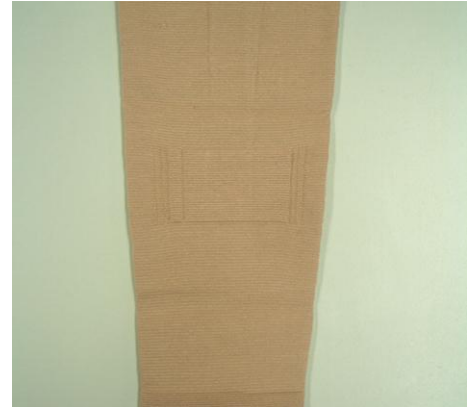




Kniekappe
knee-cap



Kniekappe
knee-cap



Kniekappe
knee-cap



Kniekappe
knee-cap



Ellenbogenschützer
elbow pads



Fußschützer
ankle brace



Fußschützer
ankle brace

