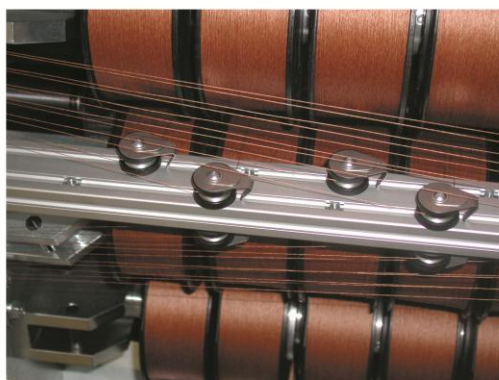
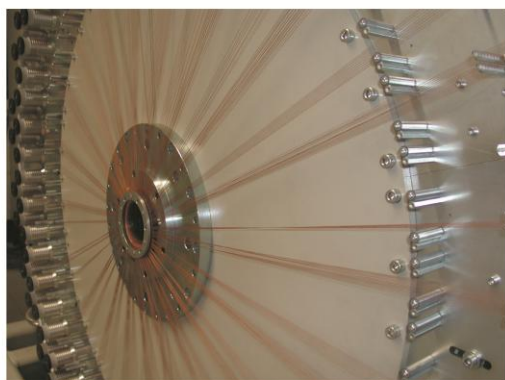
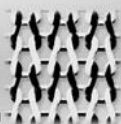


# MOD. SP-800F

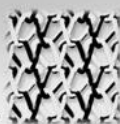
## Circular Knitting Machine



Rundstrickmaschinen  
**Circular Knitting Machines**  
Machine à tricoter circulaire  
Tricofosos circulares  
Macchine circolari per maglieria



Wirkmaschinen  
**Warp Knitting Machines**  
Machine chaines  
Tricofosos por urdimbre  
Telai per maglia indemagliabile



Flecht-/Spiralisiermaschinen  
**Braiders/Spiralizing Machines**  
Machine á Tresser/Spiralizer  
Trenzadoras/Spiralizador  
Trecciatrici/Espiradora



Sondermaschinen  
**Special Machines**  
Machine spécialité  
Macchine speciale  
Máquina especial



## Machine Specifications

mit rotierenden Spulenkörpern, 2 x 800 Spulen

### Einsatzgebiet:

Zum Spiralisieren von Luftfederschläuchen oder anderen dünnwandigen Schläuchen, die zu 100% durch Garnmaterial abgedeckt sein müssen.

### Maschinenausführung:

Modell SP-800F

- |                 |                       |
|-----------------|-----------------------|
| - Abmessungen : |                       |
| Modell SP-800F  | 2300 x 2300 x 2300 mm |
| Spulengatter    | 2700 x 2300 x 2500 mm |
- Spulenzahl: 2 x 800 Fäden
  - Spulenabmessungen: 140 x 50 breit
  - Drehzahl: max. 80 U/min
  - Durchlaufhöhe: 1100 mm
  - Antriebsleistung: 2 x 3 kW
  - Dorndurchmesser: 70 - 130 mm
  - Fadenzahl: 300 - 800
  - Fadenstärke: 0,19 - 0,38 mm
  
  - Fadenspannung :  
  Motor : 0,5 - 5,0 N  
  Bremse : 5,0 - 8,0 N
  
  - Fournissierung zur Steuerung der Fadenspannung für alle 1600 Spulen
  
  - Stufenloser frequenzgesteuerter Antrieb
  
  - Segmentweise können Spulen getauscht werden (80 Spulen)
  
  - Fadenumlenkungen werden durch Rollen reduziert
  
  - Ausklappbare Spulenachsen zur leichten Bestückung der Anlage
  - Bestückung des Gatters erfolgt an einem Rüstplatz. Die mit Fadenmaterial gefüllten Scheibenspulen werden auf die ausschwenkbaren Aufnahmedorne geschoben, mittels federnder Druckstücke fixiert und kugelgelagert abgerollt.

### Extras:

Zur Mobilität des Gatters können vier Schwerlastrollen am Gestell montiert werden, zwei davon lenkbar

Farbe: Hellelfenbein RAL 1015 oder grün RAL 6011

Konstruktionsänderungen vorbehalten!

with rotating bobbins, 2 x 800 bobbins

### Application:

To spiral shock absorption hoses or other thin-walled tubes, which totally has to be covered by the yarn material.

### Machine-Specification:

Model SP-800F

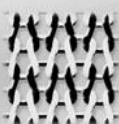
- |               |                       |
|---------------|-----------------------|
| - Measures:   |                       |
| Model SP-800F | 2300 x 2300 x 2300 mm |
| Bobbin stand  | 2700 x 2300 x 2500 mm |
- Number of bobbins: 2 x 800 threads
  - Measures of bobbins: 140 x 50 wide
  - Rotational speed: max. 80 U.p.m.
  - Running through height: 1100 mm
  - Drive of generated power: 2 x 3 kW
  - Pin diameter: 70 - 130 mm
  - Number of threads: 300 - 800
  - Tensile strength: 0,19 - 0,38 mm
  
  - Yarn tension :  
  Motor : 0,5 - 5,0 N  
  Brake : 5,0 - 8,0 N
  
  - Controlling of yarn tension for all 1600 bobbins by feed wheel mechanism
  
  - Stepless frequency controlled drive
  
  - Bobbins can be changed sectionally (80 bobbins)
  
  - Yarn deflection is reduced by rolls
  
  - Swinging out bobbin axes for easily armament of machinery
  
  - Armament of bobbin stand is effected on a assembling place. The bobbins filled with yarn material are pushed on the swing out mandrel, fixed by cushioned contact pieces and ball bearing rolled off.

### Optional:

For Mobility of the bobbin stand four heavy duty rolls can be fixed on the stand, two of them guidable

Colour: lightivory RAL 1015 or green RAL 6011

Constructional alteration to change without notice!



# MOD. SP-800F

## Machine Fabric Samples



Lufffederung  
Air suspension

