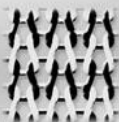


# MOD. PWK-1

Bandwickelmaschine / Wrapping-Tape-winding-machine



Rundstrickmaschinen  
**Circular Knitting Machines**  
Machine a tricoter circulaire  
Tricofosas circulares  
Macchine circolari per maglieria



Wirkmaschinen  
**Warp Knitting Machines**  
Machine chaines  
Tricofosas por urdimbre  
Telai per maglia indemagliabile



Flecht-/Spiralisiermaschinen  
**Braiders/Spiralizing Machines**  
Machine á Tresser/Spiralizer  
Trenzadoras/Spiralatuze  
Trecciatrici/Espiradora



Sondermaschinen  
**Special Machines**  
Machine spécialité  
Macchine speciale  
Máquina especial



## Machine Specifications

Bandwickelmaschine zum Umwickeln von Kabeln / Schläuchen / Drähten mit Textilband, Papier usw.

### Einsatzgebiet:

Papier-, Kabel- und Schlauch-Industrie zur Verstärkung oder als Schutzmantel.

### Maschinenausführung:

- Die Anlage besteht aus einer Abwickleinheit (Kern / Seele).
- Ein Kleber kann vor der Wickleinrichtung aufgetragen werden.
- Die Führung des Bandes ist einstellbar je nach Steigungswinkel des Wickelgutes.
- Eine Mikrowelle oder Infrarottunnel nach dem Bandwickler beschleunigt den Klebeprozess.
- Der Bandabzug regelt die Abzugsgeschwindigkeit .
- Eine Parallelaufwicklung kann das Material am Ende der Linie aufspulen.
- Produktionsgeschwindigkeit max 60 m/min abhängig von der Wickelsteigung und des Klebeprozesses.

### EXTRA:

Sonderwünsche können jederzeit mit eingebracht werden.

Farbe: hellelfenbein RAL 1015 oder grün RAL 6011

Konstruktionsänderungen vorbehalten!

Wrapping-Tape-winding-machine for the rewinding of tows / hoses, wires with textiltapes, papertapes etc.

### Application:

Paper, cable and hose manufacture-industrie are using this unit for reinforcement and protecting of the core.

### Machine specification:

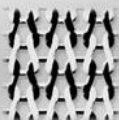
- The line starts with an unwinding device for the core (wire).
- An adhesive can be applied before the winder.
- The guide of the band is adjustable according to helix angle of the winding good.
- A microwave and infrarottunnel after the winding-machine speeds up the bonding-process.
- A caterpillar controls the speed of the core.
- A parallel-winder can wind the material at the end of the line.
- Production speed max 60 m/min depending on angle of winding and the adhesive bonding.

### OPTIONAL:

Special wishes can be brought at any time.

colour: light ivory RAL 1015 or green RAL 6011

Constructional alteration to change without notice!



# MOD. PWK-1

## Machine Fabric Samples

