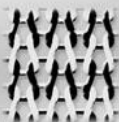


# MOD. PA-2/PA-3/PA-4

## Packing Braiding Machine



Rundstrickmaschinen  
**Circular Knitting Machines**  
Machine à tricoter circulaire  
Tricofosas circulares  
Macchine circolari per maglieria



Wirkmaschinen  
**Warp Knitting Machines**  
Machine chaines  
Tricofosas por urdimbre  
Telai per maglia indemagliabile



Flecht-/Spiralisiermaschinen  
**Braiders/Spiralizing Machines**  
Machine à Tresser/Spiralizer  
Trenzadoras/Spiralatuçe  
Trecciatrici/Espiradora



Sondermaschinen  
**Special Machines**  
Machine spécialité  
Macchine speciale  
Máquina especial



## Packing Braiding Machine

### Packungsflechtmaschine Modell PA 2/3/4 hängende Bauweise (rund, diagonal 3- und 4- bahnig)

#### Einsatzgebiet:

Flechtmaschine zur Herstellung von quadratischen Dichtungen.

#### Maschinenausführung:

- Stichgröße dimensioniert nach Klöppelanzahl und Baugröße (bspw. 3-bahnig 18 Klöppel 228 mm  
4-bahnig 24 Klöppel 240 mm  
4-bahnig 32 Klöppel 308 mm)
- rechteckig geschweißte Grundrahmenkonstruktion ohne Einhausung
- stabiles Flügelradsystem mit gebohrter Achskonstruktion
- mit Zentralrohr (Mitteneinlauf) und Zulaufrohren (Eckfadenzuführung)
- Antrieb über Elektromotor mit Frequenzsteuerung (bspw. 3-bahnig 18 Klöppel 0,75 KW  
4-bahnig 24 Klöppel 1,10/1,50 KW  
4-bahnig 32 Klöppel 1,50/2,20 KW)
- Warenabzug mittels raubelagbeschichteter bzw. geriffelter Abzugsscheiben mit synchron nachgeregeltem Antrieb (elektronische Abzugs- und Schlaglängeneinstellung.
- elektronische Überwachung und Abstellung der Maschine bei technologisch bedingter Störung
  - Fadenbruch
  - Spule leer
  - Hochflechten
- Stillstandsanzeige mittels Signallampe
- Klöppel mit rollenden Passagen und regulierbarer Garnspannung durch außen liegende, auswechselbare Zugfedern
- mit höhenverstellbaren Flechtbalken (Kaliberaufnahme), Imprägnierkesselnachrüstung vorbereitet
- mit im Schaltkasten integrierten Bedienelementen

Konstruktionsänderungen vorbehalten!

### Packing braiding machine Modell PA 2/3/4 hanging construction (circular, diagonal 3 and 4 layer)

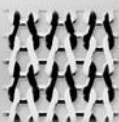
#### Applications:

Packing-braider for squared seals

#### Machine Specification:

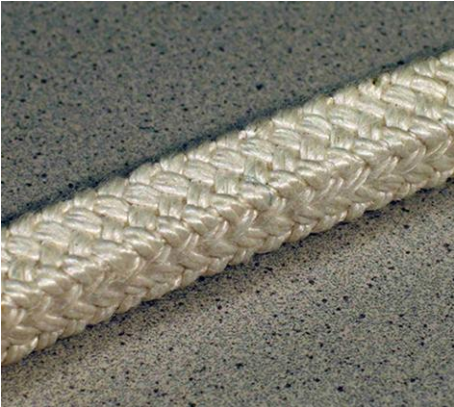
- size of stitch depends on the number of pins and the model ( e.g. 3 layer 18 pins 228 mm  
4 layer 24 pins 240 mm  
4 layer 32 pins 308 mm)
- rectangular welded frame construction of steel without casing
- solid worm wheel system with bored axle construction
- with central pipe (central entrance) and inlet pipe (cornering thread feeding)
- drive by electromotor with frequency control (e.g. 3-layer 18 pin 0,75 KW  
4-layer 24 pin 1,10/ 1,50 KW  
4-layer 32 pin 1,50 / 2,20 KW)
- winding down tackle through rough cover coated or ribbed take down disks with synchronic adjustable drive (electronic adjustment of take down- and folding length)
- electronic control and stop of the machine in case of a technological disturbance caused by
  - thread breakage
  - empty bobbins
  - plaiting up
- standstill is shown by a signal lamp
- pin with rolling draft and adjustable yarn stress by outside fixed exchangeable tension springs
- with elevation adjustable plait beam (receiver groove) supplementary impregnation kettle prepared
- operating elements are integrated into the switch box

Right reserved to alter specifications for development!



# MOD. PA-2/PA-3/PA-4

## Machine Fabric Samples



4-Bahnen Flechtmaschine  
4 track braiding machine



2-Bahnen Flechtmaschine  
2 track braiding machine



4-Bahnen Flechtmaschine  
4 track braiding machine



4-Bahnen Flechtmaschine  
4 track braiding machine



2-Bahnen Flechtmaschine  
2 track braiding machine



2-Bahnen Flechtmaschine  
2 track braiding machine

