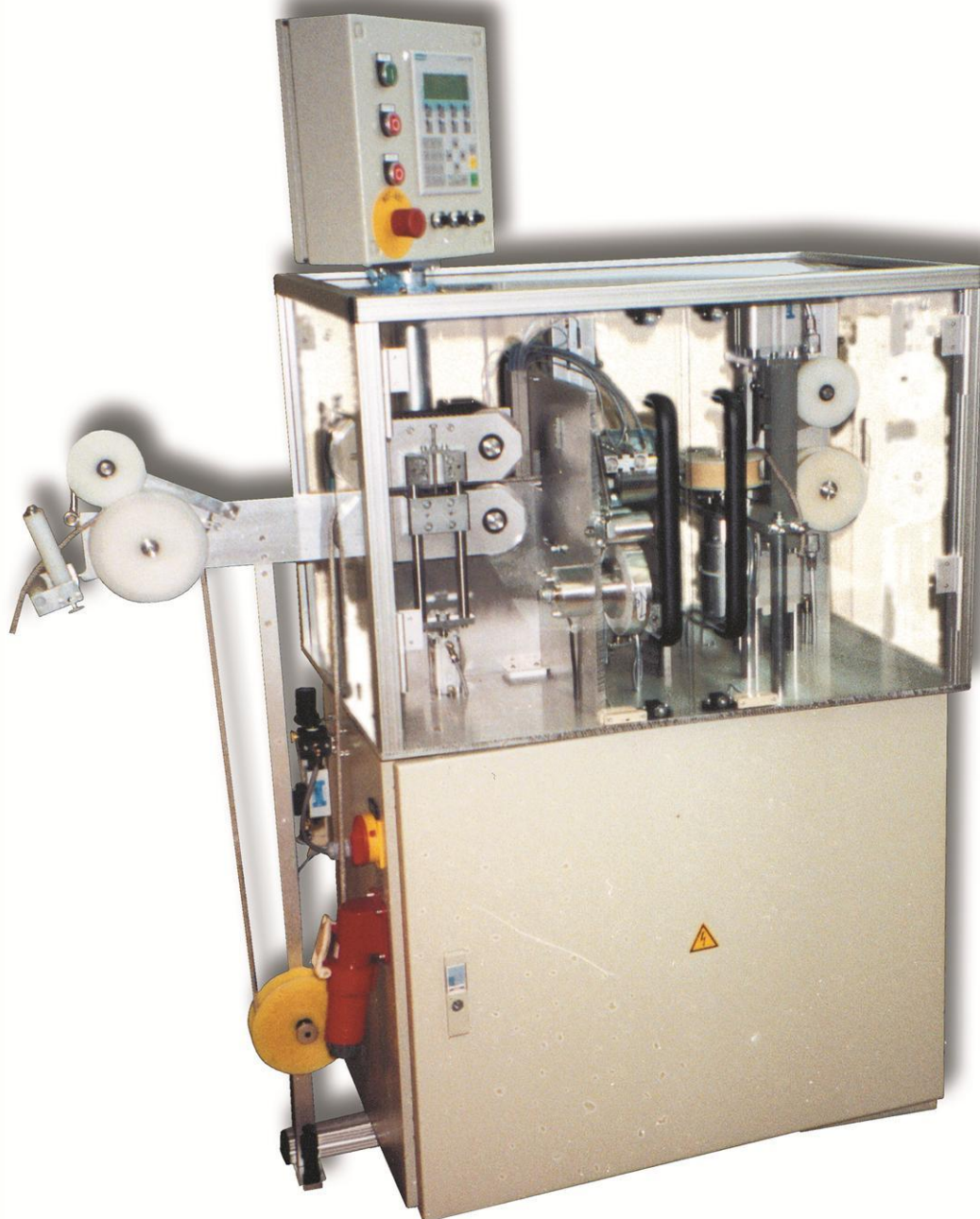
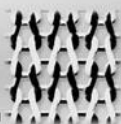


MOD. ABL01

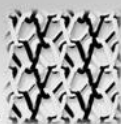
Cutting Taping Machine



Rundstrickmaschinen
Circular Knitting Machines
Machine a tricoter circulaire
Tricofosas circulares
Macchine circolari per maglieria



Wirkmaschinen
Warp Knitting Machines
Machine chaines
Tricofosas por urdimbre
Telai per maglia indemagliabile



Flecht-/Spiralisiermaschinen
Braiders/Spiralizing Machines
Machine á Tresser/Spiralizer
Trenzadoras/Spiralatuze
Trecciatrici/Espiraladora



Sondermaschinen
Special Machines
Machine spécialité
Macchine speciale
Máquina especial



Cutting Taping Machine

ABLÄNG- UND KONFEKTIONSEINRICHTUNG FÜR SEIL- BZW. SCHNURÄHNLICHE MATERIALIEN ABL 01 (z.B. geflochtene bzw. gewirkte Packungen)

Einsatzgebiet:

Mechanisierungssysteme zum Ablängen und Schneiden von seil- bzw. schnurähnlichen Materialien. Durch vorheriges Umkleben mit Papier, Aluminium oder Klebebändern werden die Schnittenden gesichert.

Maschinenausführung:

- Einsatz im Bereich von $d = 4 - 20$ mm bzw. $4-20$ Quadrat, bspw. Seile, Schnüre, Geflechte sowie Gewirke im Dichtungsbereich. Optional bis 40 mm
- Direkte Vorlage des zu konfektionierenden Materials als Wickel bzw. aus Vorratsbehälter heraus
- Darüber hinaus ist Kopplung bspw. zu Flecht- oder Wirkmaschinen, sowie anderen Fertigungseinheiten, möglich
- Variabler Einsatz durch leicht ortsveränderliche, fahrbare Gestell-Konstruktion gewährleistet
- Bedienung der Konfektionseinrichtung beschränkt sich auf das Einlegen des Gewirkes bzw. Geflechtes, Längen- und Stückzahlvorwahl, Austausch der Aufklebefolie, sowie Wartung und Pflege
- Programmierter technologischer Ablauf (SPS)
 - Gewirke- bzw. Geflechteinlauf Transport 1
 - Vorlage und Abklebevorgang Transport 2
 - Längenmessung Transport 2
 - Schneidvorgang Transport 3
 - Abkipfung/Auswurf Transport 3
- Betriebsarten: Ablängen mit und ohne Klebefunktion
- Vorwählbare Stücklänge 250 - 6000 mm
- Vorwählbare Stückzahl ≥ 4 Stellen
- Transportgeschwindigkeit 12 m /min
- Zykluszeit ohne Transport 8 s
- Auflösung des Längenmesssystems 1 mm
- Anschlussmedien 220 V, 50 HZ Druckluft 8 bar

Konstruktionsänderungen vorbehalten!

UNIT TO CUT TO LENGTH AND MAKE UP ROPES AND CORD LIKE MATERIALS ABL 01 (e.g. braided or warp knitted packings)

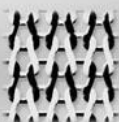
Application:

Mechanizing system for cutting ropes and cord like materials. The cut ends will be secured by paper, aluminium foil or adhesive tapes. (Taping device)

Machine construction:

- to be used in a range of $d = 4-10$ mm or $4-20$ square, e.g. ropes, cords, braidings or warp knittings for sealings. Option up to 40 mm
- direct feeding of the material from rolls or container
- coupling of cut to length unit with braiding machines, warp knitting machines or other processing machines is possible
- usable in various locations, due to movable frame construction
- manual operation is limited to the feeding in of the material, setting of the required length and quantity, replacement of the securing tape of foils as well as routine maintenance
- programmable technological sequences (SPS)
 - feeding of material transport 1
 - securing of ends (taping) transport 2
 - length measurement transport 2
 - cutting process transport 3
 - ejection transport 3
- operation modes: cutting to length with and without securing cut-ends
- selectable length: 250 - 6000 mm
- selectable quantity ≥ 4 points
- transport speed: 12 m/min
- cycle time without transport: 8 seconds
- accuracy of the length measurement system: 1 mm
- electrical voltage: 220 V / 50 Hz., air pressure 6 bar

Constructional alterations to change without notice!



MOD. ABL01

Cutting Taping Machine



Abkleben/schneiden/Dichtung
Taping / cutting / for seals



Abkleben/schneiden/Dichtung
Taping / cutting / for seals



Abkleben/schneiden/Dichtung
Taping / cutting / for seals



Abkleben/schneiden/Dichtung
Taping / cutting / for seals



Abkleben/schneiden/Dichtung
Taping / cutting / for seals



Abkleben/schneiden/Dichtung
Taping / cutting / for seals

